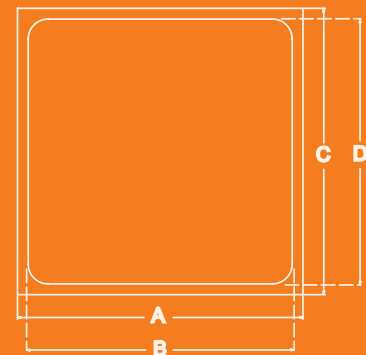
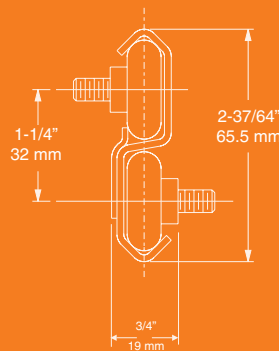
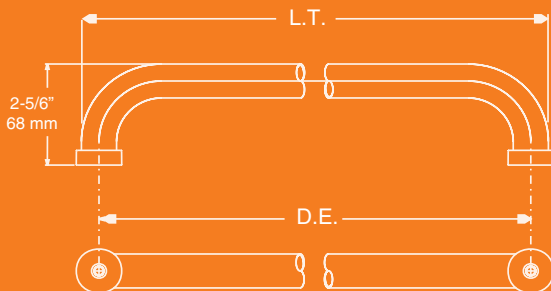
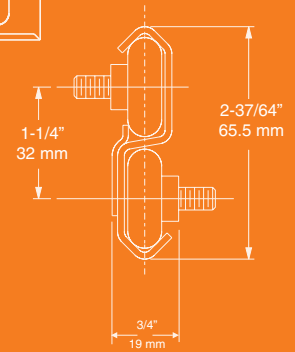
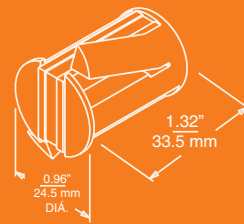
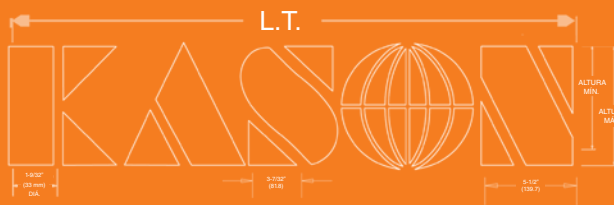
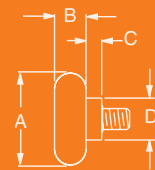
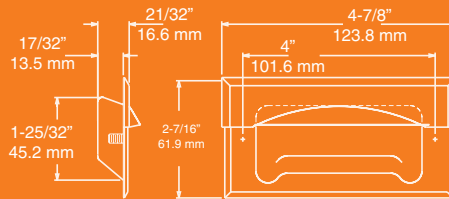
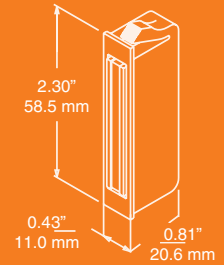
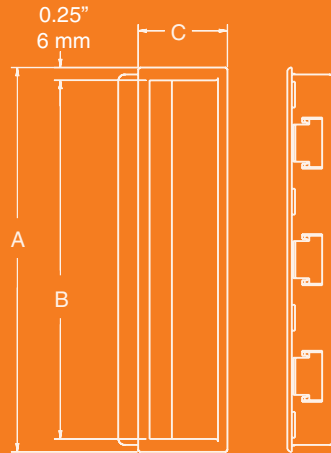
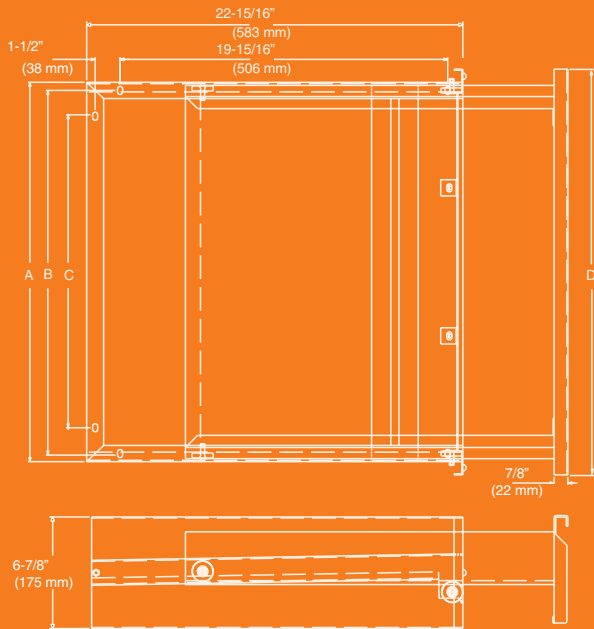




Donde el diseño de precisión se encuentra con la fabricación de productos especializados

ACCESORIOS PARA CAFETERÍAS Y GABINETES

ACCESORIOS PARA CAFETERÍAS Y GABINETES





LA MISIÓN DE KASON:

PROTEGER LA INTEGRIDAD DE SUS PRODUCTOS

Nuestros clientes hacen todo lo posible por construir los mejores refrigeradores, congeladores, equipos de servicios de alimentos cuartos industriales y camionetas de reparto. Nuestro objetivo es preservar la integridad de sus productos proporcionando los componentes y accesorios para puertas de la más alta calidad, tanto para equipos originales como para aplicaciones de reemplazo.

Los usuarios finales necesitan proteger los productos y procesos y reducir los costos operativos. Su primera línea de defensa son los cuartos herméticos y estables, con puertas que se abren con facilidad y se cierran firmemente.

Desde 1926, Kason ha prometido y entregado justamente eso. Las extensas líneas de componentes Kason para puertas de cuartos de refrigeración y de vitrinas de refrigeración satisfacen los requisitos más exigentes. Muestre el valor de sus productos con los componentes más innovadores, confiables y duraderos del mercado.

INVESTIGACIÓN Y PRUEBAS

Todos los productos Kason deben cumplir con los requisitos de nuestros clientes. Antes de desarrollar un producto nuevo, investigamos las necesidades de nuestras industrias y usuarios finales. Nunca nos conformamos con la situación actual. Nuestro personal especializado de investigación y desarrollo busca continuamente conceptos de diseño innovadores. Insisten en la integridad profesional, las pruebas exhaustivas de los productos y la precisión del control de calidad en línea. Así es como fabricamos productos tan exitosos y confiables como los cerrojos de seguridad que se liberan desde el interior SafeGuard®, las manijas y bisagras Pacesetter, las bisagras y cerrojos de acero inoxidable y las manijas para cocinas móviles con cilindros de cierre extraíbles.

CONCEPTOS CREATIVOS

Los principales fabricantes de equipos recurren a Kason cuando quieren un estilo único y propio. Adaptaremos un producto de nuestro inventario, diseñaremos componentes personalizados o colaboraremos con sus ingenieros de diseño para desarrollar una imagen exclusiva solo para sus productos. Fabricar componentes especiales y personalizados es parte de la rutina en Kason.

CALIDAD

Las plantas de producción de Kason se enorgullecen de sus instalaciones con tecnología de punta, que contienen procesos de fundición a presión, pulido y galvanoplastia completamente automatizados, como también una amplia gama de máquinas robotizadas y controladas electrónicamente. Exigimos materias primas de máxima calidad, tolerancias de máquinas precisas y un acabado del más alto nivel. Personas calificadas y con experiencia mantienen la tradición de excelencia de la producción de Kason. Nuestro incesante compromiso con una fabricación superior le garantiza productos de alta calidad al menor costo posible sistemáticamente. El control de calidad forma parte de cada paso de las operaciones de Kason: desde la investigación y el desarrollo técnico hasta el empaquetado y el envío.

SERVICIO

Nuestro eficaz y amable Departamento de Atención al Cliente es su salvación para todas sus necesidades de servicios de alimentos. Un representante puede rastrear rápidamente la disponibilidad del producto o el estado de su pedido con nuestro inventario y sistema de control de pedidos informatizados. Cuente con un envío internacional confiable, ya que le brindamos servicios desde los centros de distribución de Kason en los Estados Unidos continentales y Canadá, y a través de distribuidores autorizados en todo el mundo.

NUESTRA PROMESA

Nuestra máxima prioridad es satisfacer sus necesidades. Esta es la razón por la que Kason le suministra componentes y accesorios que reflejan la misma calidad que usted le exige a sus propios productos. Nos esforzamos por demostrar una actitud que lo lleve a querer hacer negocios con nosotros. En Kason ofrecemos una tradición de excelencia, una filosofía de innovación y la marca más confiable de componentes comerciales especializados.

CONTACTOS DE KASON

CENTROS DE VENTA Y DISTRIBUCIÓN DE EE.UU.

1.800.93KASON (800.935.2766)

KASON INDUSTRIES, INC.

OFICINA MUNDIAL

57 Amlajack Boulevard | Newnan, GA 30265-1015, EE.UU.
800.935.3550 | FAX: 770.251.4854
Info@kasonind.com

KASON FOODSERVICE DIVISION

31 Amlajack Boulevard | Newnan, GA 30265-1015, EE.UU.
866.231.2157 | FAX: 770.252.8397
FoodService@kasonind.com

KASON INTERNATIONAL DIVISION

57 Amlajack Boulevard | Newnan, GA 30265-1015, EE.UU.
770.304.3000 | FAX: 770.251.4854
International@kasonind.com

KASON VINYL DIVISION

31 Amlajack Boulevard | Newnan, GA 30265-1015, EE.UU.
678.423.0722 | FAX: 770.252.8397
Vinyl@kasonind.com

KASON CANADA BRANCH

226 Industrial Pkwy North, Unit 2
Aurora, Ontario, L4G 4C3, Canada
905.713.6515 | FAX: 905.713.6518
Canada@kasonind.com

KASON CENTRAL BRANCH

8889 Whitney Drive | Lewis Center, OH 43035-7106, EE.UU.
740.549.2100 | FAX: 740.549.0701
Central@kasonind.com

KASON MID-AMERICA BRANCH

1239 Atlantic Avenue | Kansas City, MO 64116-4141, EE.UU.
816.472.7450 | FAX: 816.472.8580
MidAmerica@kasonind.com

KASON WESTERN BRANCH

1500 East Wooley Road, Suite E
Oxnard, CA 93030-7385, USA
805.247.1088 | FAX: 805.247.1164
Western@kasonind.com

CONTENIDO

ÍNDICE NUMÉRICO	2
SISTEMAS DE COJINETES DE BOLAS	J21 - 22
TOPES, GOMA	J16
CAJÓN DE EFECTIVO	J25
BROCHES	
PUERTA DE GABINETE	J12
MAGNÉTICO	J11
ASIDERO DE RODILLOS	J12
CIERRE FIRME	J9
RODILLOS DE TRANSPORTADORES	J34
DISPENSADORES DE VASOS	J35
LAVA UTENSILIOS	J30
ENSAMBLES DE CAJONES	J23, J25
BANDEJAS DE CAJONES	J24
CORREDERAS DE CAJONES	
USO EXTRA PESADO	J17
ACERO INOXIDABLE	J18
2 RIELES	J19
RODILLOS	J20
MANIJA PLEGABLE	J9
BANDEJAS DE GOTEO	J32
ACCESORIOS ELÉCTRICOS	J38-39
PLACAS EMBELLECEDORAS	J39
PERNO HEMBRA	J8
GRIFO PARA LLENADO DE VASOS	J32
ANILLOS PROTECTORES, GOMA	J16
MANIJAS, EQUIPOS	
DECORATIVAS	J6
POMOS	J8
JALADERAS	J3-4
EMBUTIDAS	J7
ACERO INOXIDABLE	J3 - 6
PORTA CANDADOS	J9
BISAGRAS	
PUERTA DE GABINETE	J13-14
PIVOTE	J9
ACCESORIOS DE FABRICACIÓN DE CAMPANAS	
EXTRACTORAS	J37, 39
SOPORTES DE TAPAS Y ACCESORIOS PARA	
COLGADORES DE OLLAS	J29
CIERRES, CAJONES Y PUERTAS	J10
BLOQUES DE DESECHOS	J30
TUBOS DE DESCARGA DE DESECHOS	J31
SOPORTES DE ESTANTES Y DE RIELES PARA	
DESLIZAR BANDEJAS	J26
ACCESORIOS DE INSERCIÓN PARA FREGADEROS	J33
COMPONENTES PARA PUERTAS CORREDIZAS	J15
PUERTAS BATIENTES Y CORTINAS DE BANDAS	
DE VINILO	J40
TORNILLOS DE MANO	J3, J8
ACCESORIOS DE TUBERÍAS	J28
CURVAS EN U Y CODOS	J27

LÍNEAS DE PRODUCTOS KASON

COMPONENTES Y ACCESORIOS PARA

- Cuartos de refrigeración, de congelación y cámaras de pruebas
- Vitrinas de refrigeración, de congelación y refrigeradores
- Hornos y gabinetes que mantienen el calor
- Equipos de preparación y servicio de alimentos
- Gabinetes y equipos de cafetería
- Equipos para cocinas móviles
- Sujetadores de paneles Panelock™
- Sistemas de accionamiento de puertas corredizas Doorware®
- Dispositivos eléctricos y lámparas
- Cortinas de bandas de vinilo y puertas batientes Thermal Flex®
- Conjuntos y patas de ruedas

ARTÍCULO	PÁGINA
0080, SERIE	J32
0260, SERIE	J18
0450, SERIE	J32
0520, SERIE	J17
0521, SERIE	J19
0535, SERIE	J12
10100SLO004277	J10
10382000004	J4
10573000004	J4
10574000004	J3
10578000004	J4
15001SP0004	J4
1700, SERIE	J28
33ELE0000102C	J38
33ELE0000102R	J38
3EAW0002882G	J38
3EAW0002991	J38
3EAW0002993	J38
3EAW0002994	J38
3EEA00000S8	J38
3EEAI000277	J38
3EEAI000277C	J38
3EEAI000294	J38
3EEAI000294C	J38
3EEAB000277	J38
3EEAB000294	J38
3EEABL00827	J38
3EEABL00877	J38
3ELE0000100	J38
3ELE0000101	J38
3ELE0000103	J38
60099000008	J26
60105000001	J26
60109000004	J26
60310000002	J26
60310000005	J26
60310000004	J26
60310000003	J26
60310000006	J26
60310000007	J27
60571000300	J3
60571000350	J3
60571000400	J3
60572000004	J3
60576000004	J3
67106000100	J36
67106000101	J36
67300000002	J29
67305000076	J9
67311000004	J9
67311000006	J9
67312000004	J9
67312000006	J9

ARTÍCULO	PÁGINA
67313000004	J9
67313000005	J9
67317000101	J38
67502000801	J3
67502000801	J8
67502000901	J8
67503000301	J27
67503000303	J27
67504000101	J30
67504000102	J30
67504000202	J30
67504000204	J30
67504KL0205	J30
67505000101	J32
67505000102	J32
7100, SERIE	J29
7101, SERIE	J35
7102, SERIE	J23 - 24
7104, SERIE	J33
7107, SERIE	J27
7109, SERIE	J39
7110, SERIE	J39
7301, SERIE	J14
7303, SERIE	J13
7304, SERIE	J14
7306, SERIE	J13
7307, SERIE	J13
7308, SERIE	J6
7309, SERIE	J8
7310, SERIE	J7
7314, SERIE	J11
7315, SERIE	J12
7318, SERIE	J15
7319, SERIE	J20 - 22
7321, SERIE	J5
7324, SERIE	J34
7500, SERIE	J37
7501, SERIE	J16
7503, SERIE	J28
7504, SERIE	J31
7600, SERIE	J10
7602, SERIE	J25
905, SERIE	J7
915, SERIE	J6
916, SERIE	J5
PUERTAS BATIENTES DE VINILO	
THERMAL FLEX	J40
CORTINAS DE BANDAS EASIMOUNT®	J40



A



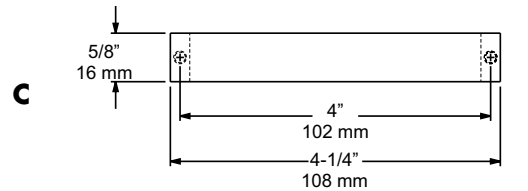
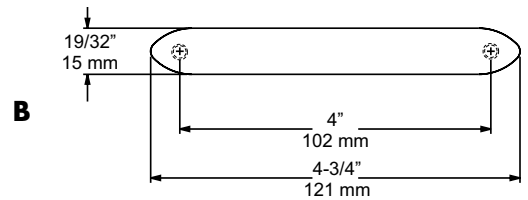
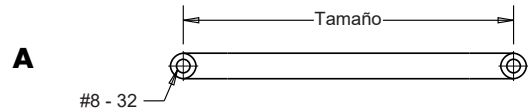
B

C

JALADERAS DE EQUIPOS

571 JALADERA EN U

- Ideal para cajones y gabinetes.
- De bronce, con acabado de cromo satinado.
- Perforada para tornillos N.º 8-32.
- Se suministra con tornillos de 1 pulg. (25.4 mm) y 1-1/2 pulg. (38.1 mm) de largo para adaptarse a múltiples espesores de puertas.



574 MANIJA DE ZINC FUNDIDO A PRESIÓN

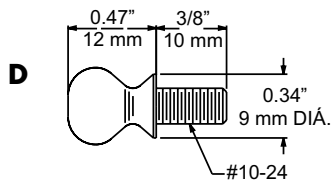
- De zinc fundido a alta presión, con acabado de cromo pulido.
- Los orificios de montaje, a 4 pulg. (102 mm) de distancia entre centros, tienen una rosca interna para tornillos comunes o de mano N.º 10-24.

576 MANIJA DE ACERO INOXIDABLE

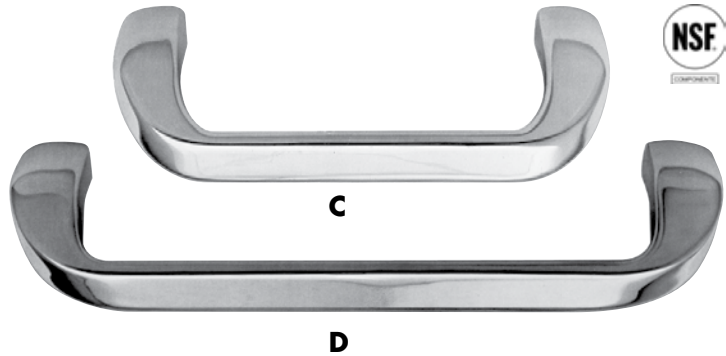
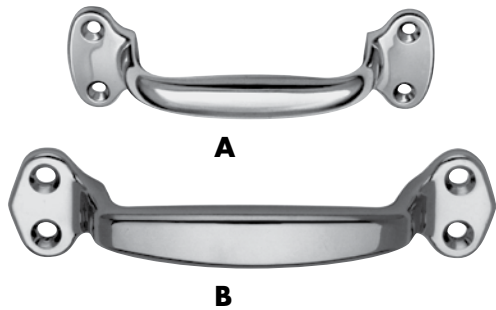
- Acero inoxidable de 1/4 pulg. (6 mm), con acabado satinado.
- Los orificios de montaje, a 4 pulg. (102 mm) de distancia entre centros, tienen una rosca interna para tornillos N.º 8-32.

TORNILLOS DE MANO DE ACERO INOXIDABLE

- N.º 10-24 x 3/8 pulg. (10 mm), de acero inoxidable, para cumplir con los requisitos de NSF para montar manijas o jaladeras sin herramientas.



JALADERAS DE EQUIPOS		
Ref.	N.º de modelo	Artículo
B	10574000004	Jaladera de zinc fundido a presión
A	60571000300	Jaladera en U de 3 pulg., de acero inoxidable
A	60571000350	Jaladera en U de 3-1/2 pulg., de acero inoxidable
A	60571000400	Jaladera en U de 4 pulg., de acero inoxidable
C	60576000004	Jaladera de acero inoxidable
D	67502000801	Tornillo de mano de acero inoxidable



JALADERAS DE EQUIPOS

■ Fabricadas en zinc fundido a alta presión, con acabado de cromo pulido.

A 382 CLÁSICA

■ Orificios de montaje a 4 1/2 pulg. (114 mm) de distancia entre centros, perforados y avellanados para tornillos N.º 8 (4 mm).

B 5001 USO PESADO

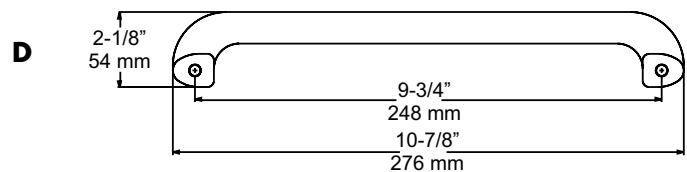
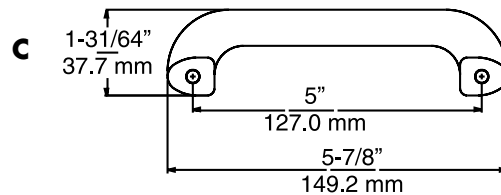
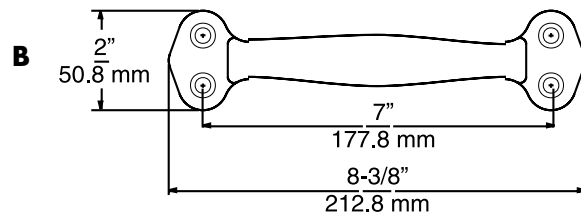
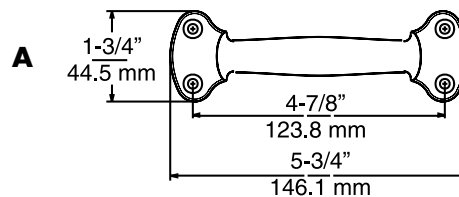
■ Orificios de montaje perforados y avellanados para tornillos de 1/4 pulg. (6 mm).

C 573 CON DESVIACIÓN

■ Orificios de montaje a 5 pulg. (127 mm) de distancia entre centros, perforados y avellanados para tornillos de 1/4 pulg. -20.

D 578 CON DESVIACIÓN GRANDE

■ Orificios de montaje a 9-3/4 pulg. (248 mm) de distancia entre centros, perforados y avellanados para tornillos de 5/16 pulg. -18.

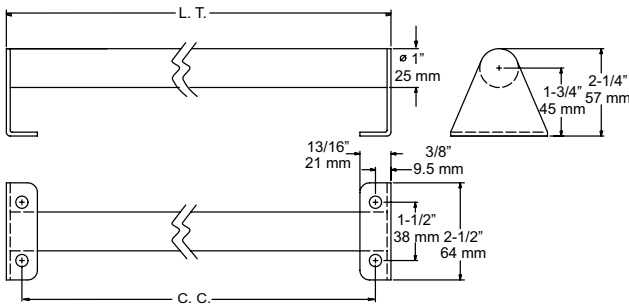


JALADERAS DE EQUIPOS		
Ref.	N.º de modelo	Artículo
A	10382000004	Jaladera clásica
B	15001SP0004	Jaladera para uso pesado
C	10573000004	Jaladera con desviación
D	10578000004	Jaladera con desviación grande



MANIJAS DE ACERO INOXIDABLE SERIE 916

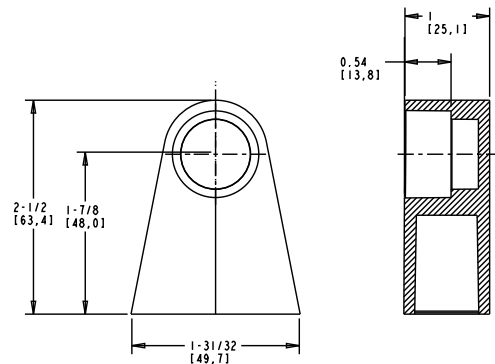
- Los tubos y soportes para uso pesado son de acero inoxidable N.º 304, con acabado satinado N.º 4.
- El tamaño del tubo es calibre 16 x 1 pulg. (25 mm) de diámetro.
- Con orificios de 5/16 pulg. (8 mm) para el montaje.
- Disponible en dos tamaños estándar. Longitudes personalizadas a pedido.



MANIJAS DE ACERO INOXIDABLE SERIE 916	
N.º de modelo	Longitud
60916002087	L.T. 20-7/8 pulg. (530 mm) C.C. 20-1/8 pulg. (511 mm)
60916002656	L.T. 26-9/16 pulg. (675 mm) C.C. 25-13/16 pulg. (656 mm)

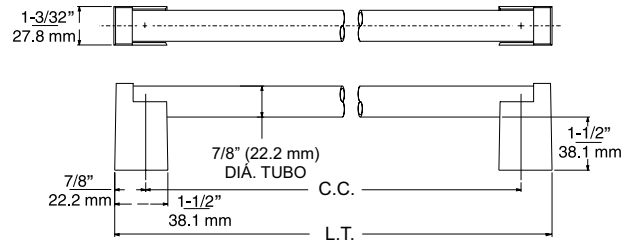
7321 EXTREMOS DE MANIJAS

- Para tubos de D.E. 1 pulg. (25 mm)
- Cada soporte tiene una rosca interna para recibir (2) tornillos de 1/4-20
- De aluminio fundido a presión



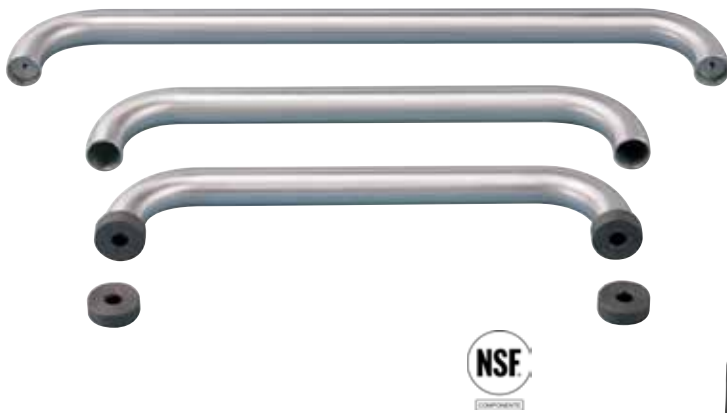
MANIJAS DE ACERO INOXIDABLE SERIE 7321

- Tubos de acero inoxidable N.º 304 con acabado satinado N.º 4, de 7/8 pulg. (22 mm), para uso pesado. Piezas aislantes de resina de poliéster reforzada con vidrio.
- Bases aislantes, resistentes al calor.
- La barra fuerte, difícil de romper, se suministra con pernos pasantes para evitar que se salga.
- Agarre fácil, diseño estilizado.
- Contiene orificios roscados para tornillos de 1/4-20 para el montaje.
- Tres tamaños estándar. Longitudes personalizadas disponibles.



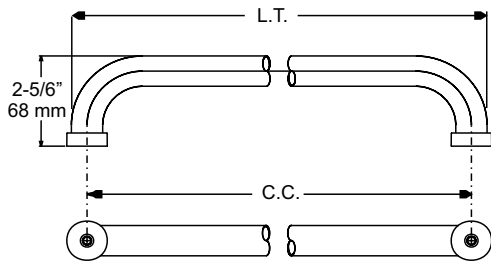
MANIJAS DE ACERO INOXIDABLE SERIE 7321	
N.º de modelo	Longitud
673210000041637	L.T. 17-7/8 pulg. (454 mm) C.C. 16-3/8 pulg. (416 mm)
673210000041887	L.T. 20-3/8 pulg. (518 mm) C.C. 18-7/8 pulg. (480 mm)
673210000042637	L.T. 27-7/8 pulg. (708 mm) C.C. 26-3/8 pulg. (670 mm)

MANIJAS DE ACERO INOXIDABLE SERIE 7321	
N.º de modelo	Longitud
673210000074	Extremos de manijas



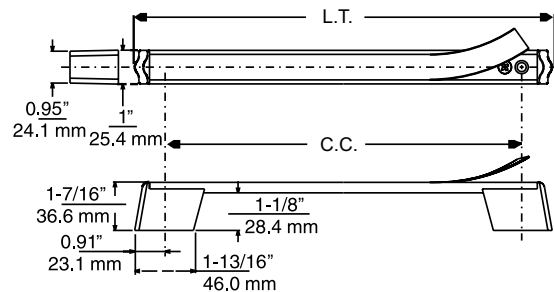
MANIJAS TUBULARES DE ACERO INOXIDABLE SERIE 7308

- Tubo de acero inoxidable N.º 304 con acabado satinado N.º 4, de 7/8 pulg. (22 mm), para uso pesado.
- Disponible con o sin piezas aislantes de resina de poliéster reforzada con vidrio, resistente al calor.
- Contiene orificios roscados para tornillos de 1/4-20
- Tres tamaños estándar. Longitudes personalizadas disponibles.



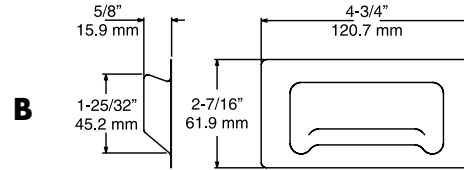
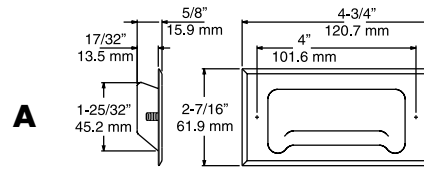
MANIJAS DECORATIVAS SERIE 915

- Manija de aluminio para uso pesado, con bases de nylon resistentes al calor.
- La pieza añadida de vinilo negro, flexible, oculta los orificios de los tornillos.
- Su diseño complementa a las bisagras Kason.
- Modelos para montaje delantero y montaje doble. El modelo de montaje doble tiene casquillos roscados para el montaje posterior.
- Se monta con tornillos de cabeza plana N.º 10-32 x 1-3/4 pulg.
- Longitudes personalizadas a pedido.



MANIJAS TUBULARES Y PIEZAS AISLANTES SERIE 7308		
N.º de modelo	Descripción	Longitud
67308000001	Base aislante	N/A
67308000003	Manija solamente	L.T. 11-5/8 pulg. (295 mm) C.C. 10-3/4 pulg. (273 mm)
67308000004	Manija con bases aislantes	L.T. 11-5/8 pulg. (295 mm), C.C. 10-3/4 pulg. (273 mm)
67308000005	Manija solamente	L.T. 12-7/8 pulg. (372 mm) C.C. 12 pulg. (305 mm)
67308000006	Manija con bases aislantes	L.T. 12-7/8 pulg. (372 mm) C.C. 12 pulg. (305 mm)
67308000007	Manija solamente	L.T. 18-7/8 pulg. (479 mm) C.C. 18 pulg. (457 mm)
67308000008	Manija con bases aislantes	L.T. 18-7/8 pulg. (479 mm) C.C. 18 pulg. (457 mm)

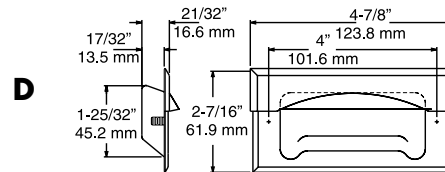
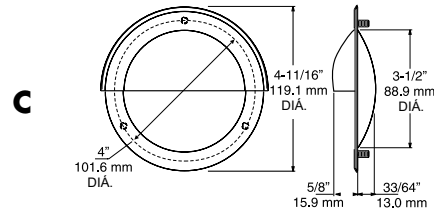
MANIJAS DECORATIVAS SERIE 915		
N.º de modelo	Descripción	Longitud
60915000054	Montaje delantero	L.T. 12-7/8 pulg. (327 mm) C.C. 10-5/8 pulg. (270 mm)
60915000055	Montaje doble	L.T. 12-7/8 pulg. (327 mm) C.C. 10-5/8 pulg. (270 mm)
60915000006	Montaje delantero Tornillos de acero	L.T. 7-13/16 pulg. (198 mm) C.C. 6 pulg. (127 mm)
60915000011	Montaje delantero	L.T. 12-7/8 pulg. (327 mm) C.C. 10-1/2 pulg. (267 mm)
60915000022	Montaje delantero Tres orificios de montaje	L.T. 23-3/8 pulg. (594 mm) C.C. 2, 10-1/2 pulg. (267 mm)



MANIJAS EMBUTIDAS SERIE 7310

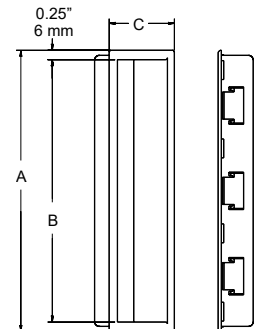
- Fabricadas en acero inoxidable.
- Montaje sencillo.

JALADERAS EMBUTIDAS SERIE 7310			
Ref.	N.º de modelo	Descripción	Montaje
A	6731000004	Borde biselado	Pernos pasantes y tuercas de retención suministrados
B	6731000006	A nivel	Para soldar
C	6731000010	Asidero redondo completo, con pernos pasantes	Pernos pasantes y tuercas de retención suministrados
D	6731000018	Asidero completo, borde biselado	Pernos pasantes y tuercas de retención suministrados
NO SE MUESTRA	6731000011	Asidero redondo completo, sin pernos pasantes	Para soldar



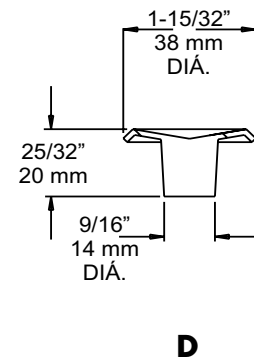
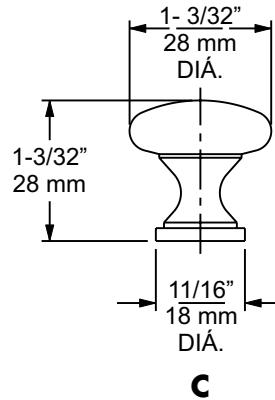
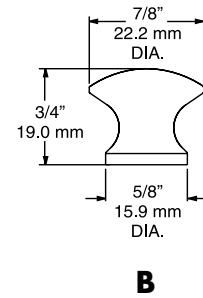
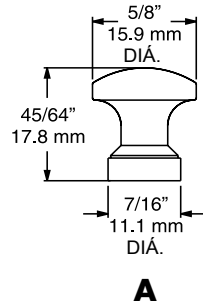
MANIJAS DE PLÁSTICO EMBUTIDAS SERIE 905

- El plástico completamente embutido no estorba ni queda atrapado.



MANIJAS EMBUTIDAS CON ASIDERO DE PLÁSTICO SERIE 905						
N.º de modelo	Longitud nominal	Dim. A	Dim. B	Dim. C	Espesor del panel	Recorte
60905000004	7 pulg.	7.45 pulg. (189 mm)	6.95 pulg. (177 mm)	1.7 pulg. (44 mm)	0.030 pulg. a 0.045 pulg.	7.235 pulg. (183.8 mm) x 1.530 pulg. (38.9 mm)
60905000052	5 pulg.	5.44 pulg. (138 mm)	5.01 pulg. (127 mm)	1.4 pulg. (36 mm)	0.055 pulg. a 0.070 pulg.	5.20 pulg. (132.1 mm) x 1.210 pulg. (30.7 mm)
60905000031	3 pulg.	3.61 pulg. (92 mm)	3.26 pulg. (83 mm)	1.4 pulg. (36 mm)	0.040 pulg. a 0.055 pulg.	3.45 pulg. (87.6 mm) x 1.210 pulg. (30.7 mm)

Consulte sobre otros tamaños disponibles.



JALADERAS DE POMO SERIE 7309

- Bronce macizo/cromado.
- Con rosca interna para tornillos N.º 8-32.

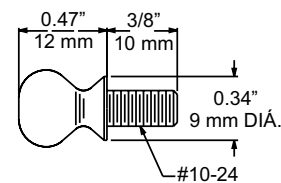
JALADERAS DE POMO CROMADAS 7309		
Ref.	N.º de modelo	Diámetro
A	67309000004	5/8 pulg. (16 mm)
B	67309000006	7/8 pulg. (22 mm)
C	67309000008	1-3/32 pulg. (28 mm)
D	67309000010	1-1/2 pulg. (38 mm)



7502 PERNO HEMBRA

- N.º 10-24 x 5/8 pulg. (16 mm) de largo.
- Convierte un perno macho a hembra.

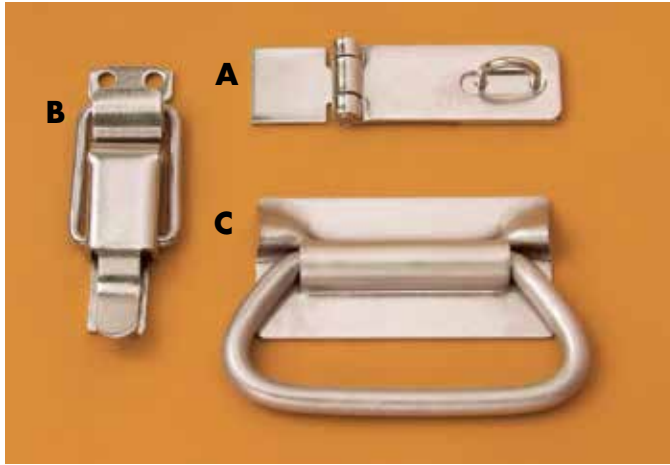
PERNO HEMBRA 7502	
N.º de modelo	Descripción
67502000901	Convierte un perno macho a hembra



7502 TORNILLO DE MANO DE ACERO INOXIDABLE

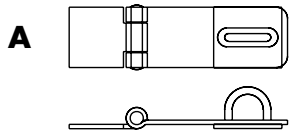
- N.º 10-24 x 3/8 pulg. (9.5 mm), de acero inoxidable; para cumplir con los requisitos de NSF para montar manijas o jaladeras sin herramientas.

TORNILLO DE MONTAJE 7502	
N.º de modelo	Descripción
67502000801	Acero inoxidable

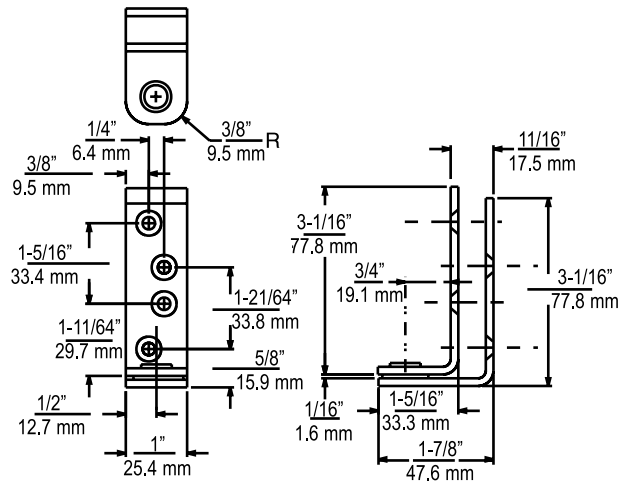


7311 PORTACANDADO

Para conocer los tamaños, vea la Información de pedidos, a continuación.

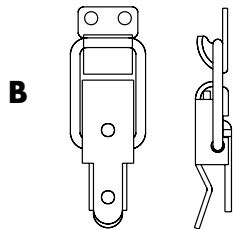


7305 BISAGRA DE PIVOTE DE ACERO INOXIDABLE



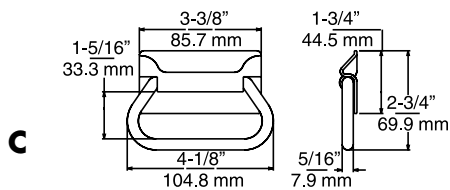
BROCHES DE CIERRE FIRME SERIE 7312

Para conocer los tamaños, vea la Información de pedidos, a continuación.



7305 BISAGRA DE PIVOTE	
N.º de modelo	Descripción
67305000076	Acero inoxidable

7313 MANIJA PLEGABLE

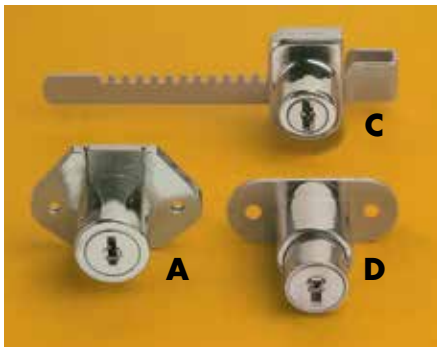


MANIJAS Y BROCHES DE ACERO INOXIDABLE		
Ref.	N.º de modelo	Artículo
A	67311000004	Portacandado, 2-1/2 pulg. x 1 pulg. (64 x 25 mm)
	67311000006	Portacandado, 3-1/2 pulg. x 1-1/2 pulg. (89 x 38 mm)
B	67312000004	Broche, 2-1/4 pulg. x 1 pulg. (57 x 25 mm)
	67312000006	Broche, 3-15/16 pulg. x 1-1/4 pulg. (100 x 32 mm)
C	67313000004	Manija plegable de ac. inox. con parte posterior recta
	67313000005	Manija plegable de ac. inox.

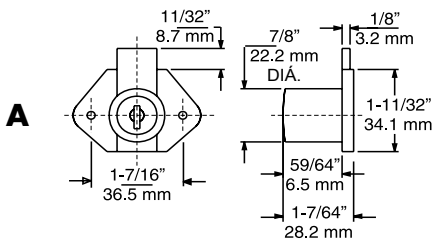
© 2017 Kason Industries, Inc.

0917 LIT 001

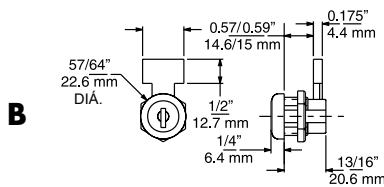
CIERRES DE CAJONES Y PUERTAS



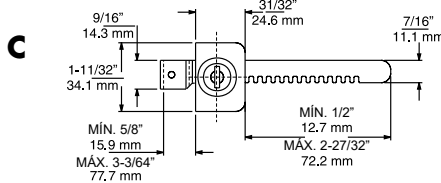
CIERRES ESPECIALIZADOS SERIE 7600



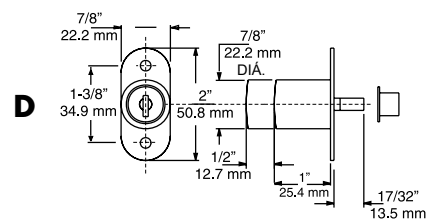
- El cierre de cajón con cilindro de cinco discos es fácil de instalar. Dos llaves de bronce incluidas.
- Tambor y cubierta de cromo satinado, no ferroso.
- Perforado para tornillos para madera N.º 6 (4 mm).



- Cierre con pasador en T, con cilindro de cinco discos, para cajones de metal huecos y puertas inyectadas con espuma en el lugar.
- El pasador vertical para uso pesado se retira para la instalación. Dos llaves de bronce incluidas.
- Cilindro con superficie de acero inoxidable.
- Se monta a través de un orificio en forma de D doble; se sujeta con una tuerca hexagonal.



- Cierre para puertas corredizas regulable, a prueba de sabotaje, con acabado de cromo pulido. Dos llaves de bronce incluidas.
- Use para puertas de vidrio de hasta 11/16 pulg. y puertas de metal, de madera o con marco de madera de hasta 1 pulg. (25 mm) de espesor.
- Para montarlo, ajuste la barra de trinquete en su posición con el tornillo de mano.



- Cierre de émbolo niquelado, con cilindro de cinco discos.
- Para puertas corredizas paralelas de 3/4 pulg. (19 mm) o más de espesor.
- Recibidor del pasador de encajar, fácil de instalar.
- El cilindro de cierre no se puede extraer de la carcasa sin la llave. Dos llaves de bronce incluidas.
- Perforado para tornillos para madera N.º 5 (3 mm).

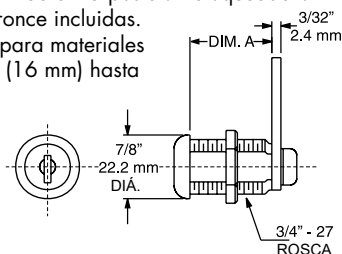
CIERRES ESPECIALIZADOS SERIE 7600

Ref.	N.º de modelo	Artículo
A	67600000100	Cierre para cajón
B	67600000200	Cierre con pasador en T
C	67600000300	Cierre para puerta corrediza, regulable
D	67600000400	Cierre de émbolo



CIERRES DE USO GENERAL SERIE 7600

- Zinc fundido a presión, con acabado cromado altamente pulido.
- Cilindro de discos. La llave se extrae en la posición bloqueada o desbloqueada. Dos llaves de bronce incluidas.
- Cuatro longitudes de tambores para materiales con espesores desde 5/8 pulg. (16 mm) hasta 1-3/8 pulg. (35 mm).
- Se monta a través de un orificio en forma de D doble; se sujeta con una tuerca hexagonal.



CIERRES DE USO GENERAL SERIE 7600

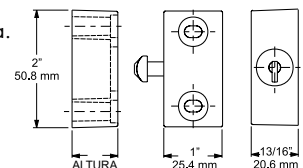
Ref.	N.º de modelo	Dim. A
A	67600000500	5/8 pulg. (16 mm)
B	67600000501	7/8 pulg. (22 mm)
C	67600000502	1-1/8 pulg. (27 mm)
D	67600000503	1-3/8 pulg. (35 mm)

Disponibles con llaves distintas; especifique.



100SL CIERRE DE SEGURIDAD

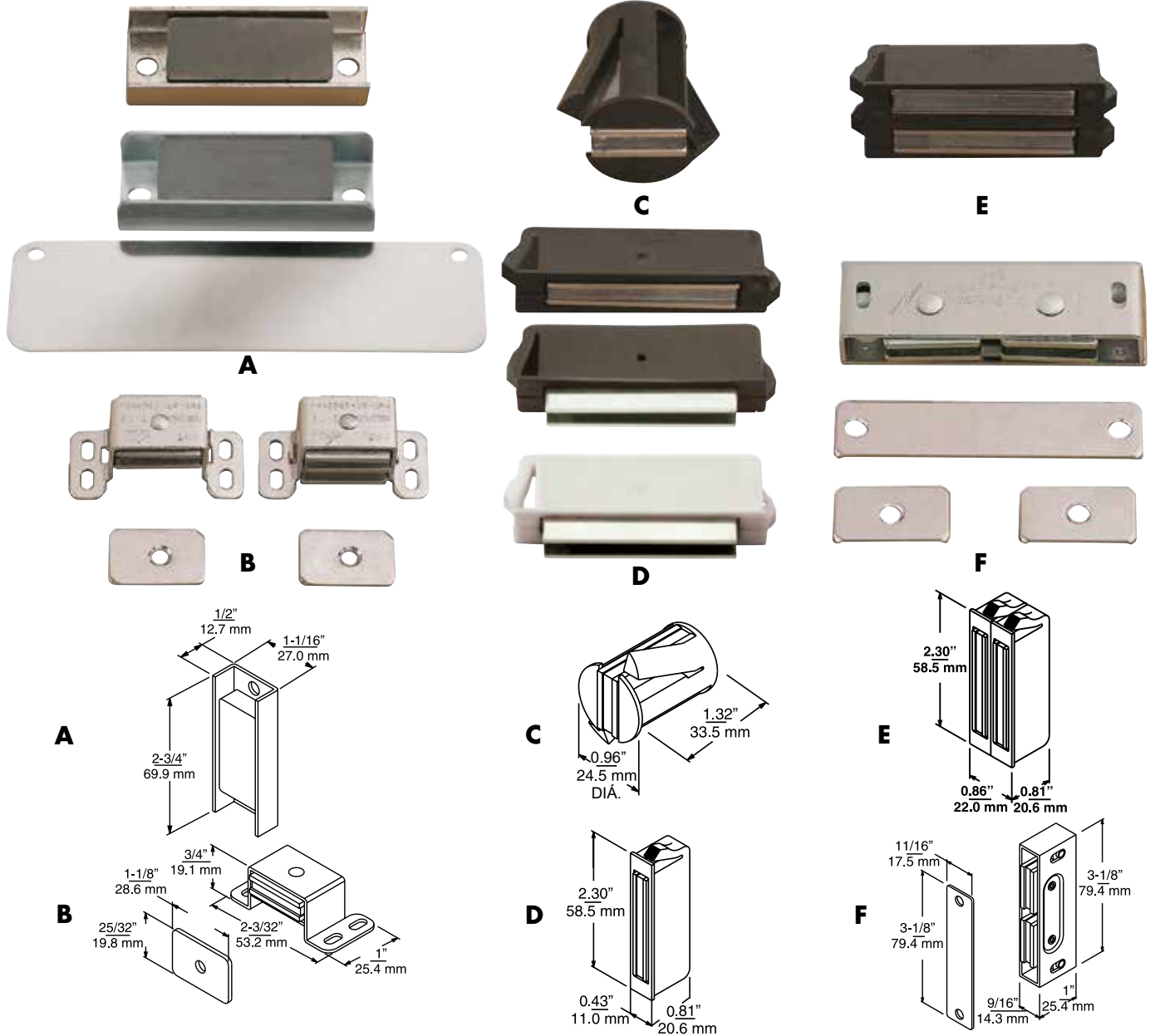
- Cuerpo de Zamak enchapado en cromo, con la superficie del cilindro de acero inoxidable. Se incluyen tapas de plástico negro.
- Cilindro de cuatro discos.
- Se instala en el lugar o en la fábrica.
- Regulación vertical y horizontal.
- Compatible con las puertas de vidrio.



CIERRE DE SEGURIDAD 100SL

N.º de modelo	Altura del recibidor
10100SL0004277	25/32 pulg. (20 mm)

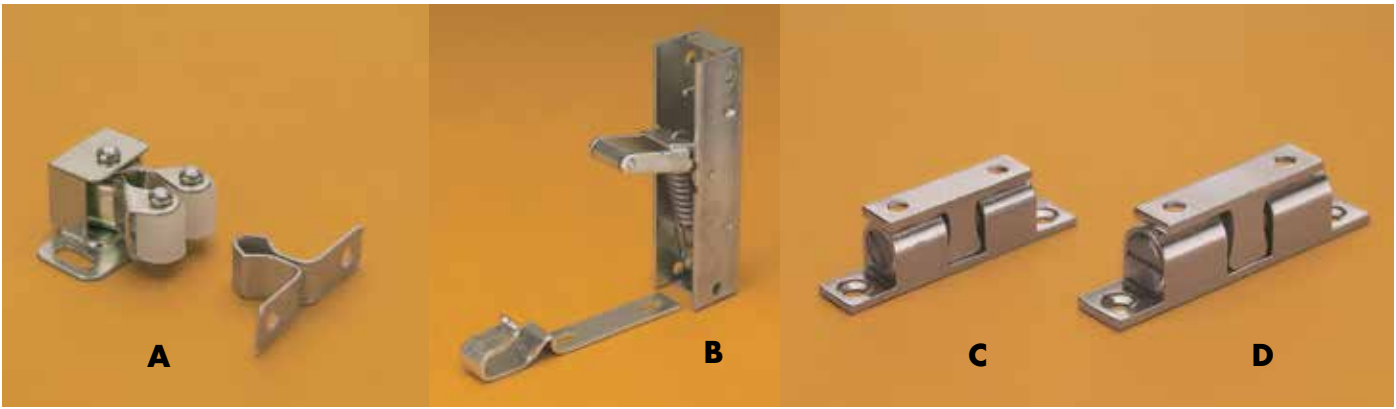
Pueden usar la misma llave o distinta; especifique.



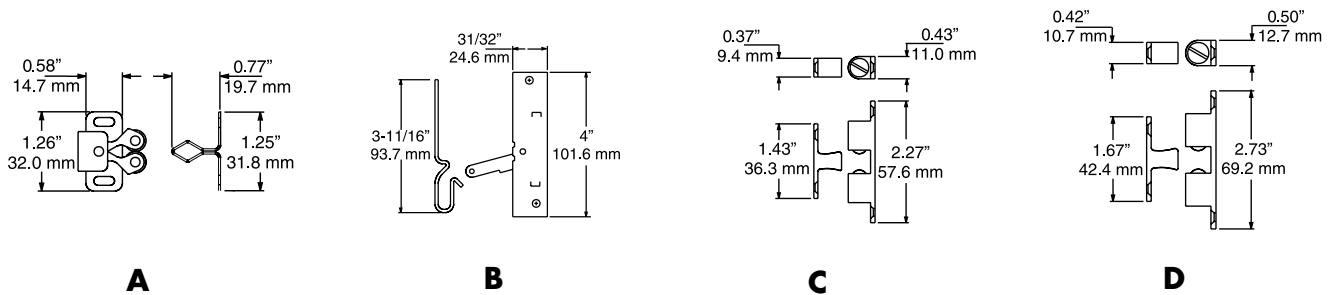
BROCHES MAGNÉTICOS SERIE 7314

Ref.	N.º de modelo	Descripción	Material	Montaje
A	67314000101	Cerámico simple, fuerza de separación de 25 lb (11 kg)	Placa polar de acero inoxidable enchapado en zinc	Orificios de 1/4 pulg. (6 mm)
	67314000102	Cerámico doble, fuerza de separación de 40 lb (18 kg)		
	67314000103	Simple, con placa recidora, fuerza de separación de 25 lb (11 kg)		
B	67314000201	Imán simple, fuerza de separación de 8 lb (4 kg)	Carcasa de aluminio, placa polar y recidor de acero enchapado en zinc	Tornillos N.º 6
	67314000202	Imán doble, fuerza de separación de 16 lb (7 kg)		
C	67314000301	Imán simple, de encajar, cilíndrico, fuerza de separación de 7 lb (3 kg)	Polipropileno negro	Se encaja en una abertura de 7/8 pulg. (22 mm) de diámetro
	67314000302	Imán simple, de encajar, fuerza de separación de 7 lb (3 kg)	Polipropileno negro	Se encaja en una abertura rectangular de 0.38 pulg. x 2-1/4 pulg. (10 x 57 mm)
	D	67314001302	Imán simple, con placa polar ampliada, fuerza de separación de 7 lb (3 kg)	Polipropileno negro
67314001312		Imán simple, con placa polar ampliada, fuerza de separación de 7 lb (3 kg)	Polipropileno blanco	
E	67314000303	Imán doble, de encajar, fuerza de separación de 14 lb (6 kg)	Polipropileno negro	Se encaja en una abertura rectangular de 0.75 pulg. x 2-1/4 pulg. (19 x 57 mm)
F	67314000401	Imán doble, para uso pesado, fuerza de separación de 7-10 lb (13.6 kg)	Carcasa de aluminio, placa polar y recidor de acero enchapado en zinc	Tornillos N.º 6

BROCHES PARA CAJONES Y PUERTAS



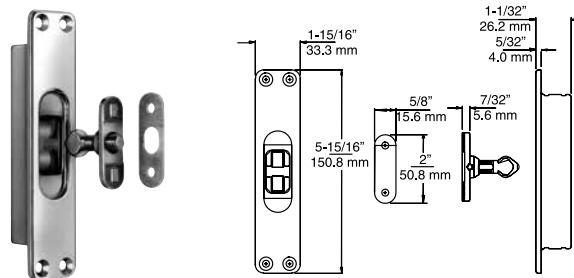
BROCHES PARA PUERTAS DE GABINETES SERIE 7315



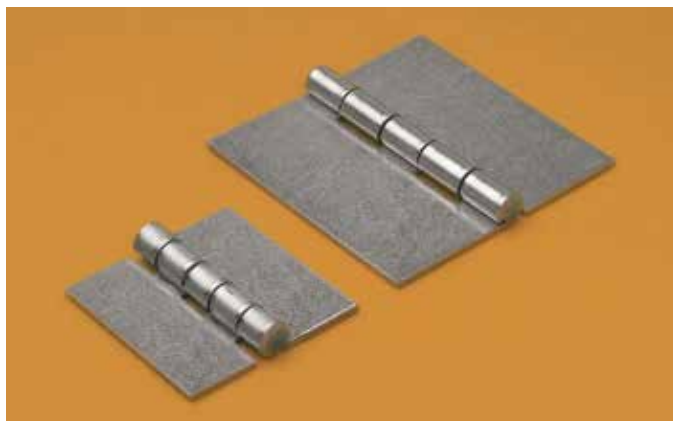
BROCHES PARA CAJONES Y PUERTAS SERIE 7315				
Ref.	N.º de modelo	Descripción	Material	Montaje
A	67315000101	De fricción, con rodillos accionados por resorte	Acero enchapado en zinc	Superficie
B	67315000202	De fijación a presión para uso pesado, tensión regulable, fuerza de separación de 8 lb (36 N)	Acero enchapado en níquel	Superficie
C	67315000301	De tensión de bolas, accionado por resorte, regulable	Bolas de ac. inox., niqueladas, de bronce	Superficie
D	67315000302	De tensión de bolas, accionado por resorte, regulable en 4 sentidos, para uso pesado	Bolas de ac. inox., niqueladas, de bronce	Montaje embutido o sobre superficie

ASIDERO CON RODILLOS SERIE 535

- Original de Kason: el asidero estándar para cerrojos ocultos de puertas y cajones.
- El receptor cónico asegura un cierre completo.
- Carcasa de la lengüeta de zinc fundido a alta presión, enchapada en cromo pulido, y receptor con rodillos de nylon.
- El receptor se ajusta hacia arriba, abajo o de lado a lado.

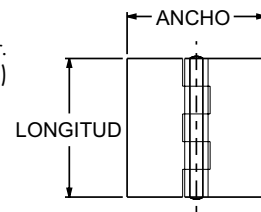


ASIDERO DE RODILLOS SERIE 0535			
N.º de modelo	Descripción	Material	Montaje
10535H00004	Asidero de rodillos con resorte duro	Zinc enchapado en cromo pulido, rodillos de nylon	Carcasa de la lengüeta perforada y avellanada para tornillos N.º 10 (5 mm); receptor con orificios ovalados para tornillos
10535M00004	Asidero de rodillos con resorte mediano		
10535L00004	Asidero de rodillos con resorte liviano		



BISAGRAS DE LIBRO SERIE 7303

- Acero inoxidable.
- 0.075 pulg. (2 mm) de espesor.
- Pasador de 0.187 pulg. (5 mm) de diámetro.



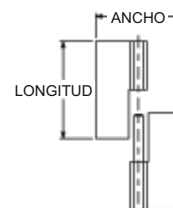
BISAGRA DE LIBRO 7303

N.º de modelo	Ancho/apertura	Longitud
67303000004	2 pulg. (51 mm)	2 pulg. (51 mm)
67303000008	3 pulg. (76 mm)	3 pulg. (76 mm)



BISAGRAS DESMONTABLES SERIE 7306

- Acero inoxidable.
- 0.075 pulg. (2 mm) de espesor.



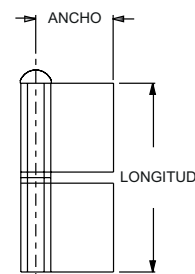
BISAGRAS DESMONTABLES SERIE 7306

N.º de modelo	Descripción	Ancho	Longitud
67306L00003	Apertura izquierda	1-1/4 pulg. (31.75 mm)	2 pulg. (51 mm)
67306R00003	Apertura derecha	1-1/4 pulg. (31.75 mm)	2 pulg. (51 mm)
67306L00004	Apertura izquierda	1-3/4 pulg. (44.5 mm)	2 pulg. (51 mm)
67306R00004	Apertura derecha	1-3/4 pulg. (44.5 mm)	2 pulg. (51 mm)
67306L00006	Apertura izquierda	2 pulg. (51 mm)	3 pulg. (76 mm)
67306R00006	Apertura derecha	2 pulg. (51 mm)	3 pulg. (76 mm)
67306L00008	Apertura izquierda	1-1/4 pulg. (32 mm)	2 pulg. (51 mm)
67306R00008	Apertura derecha	1-1/4 pulg. (32 mm)	2 pulg. (51 mm)



BISAGRAS DE BANDERA DESMONTABLES SERIE 7307

- Bisagra de acero inoxidable; cojinete de acero inoxidable y de nylon.
- 0.075 pulg. (2 mm) de espesor.
- Aplicaciones con apertura derecha o izquierda.
- Nudillo forjado en frío.
- No requiere cortar una mortaja en la puerta o la jamba.
- Se requiere una holgura de puerta mínima.

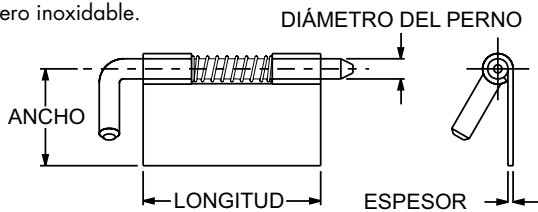


BISAGRAS DE BANDERA DESMONTABLES SERIE 7307

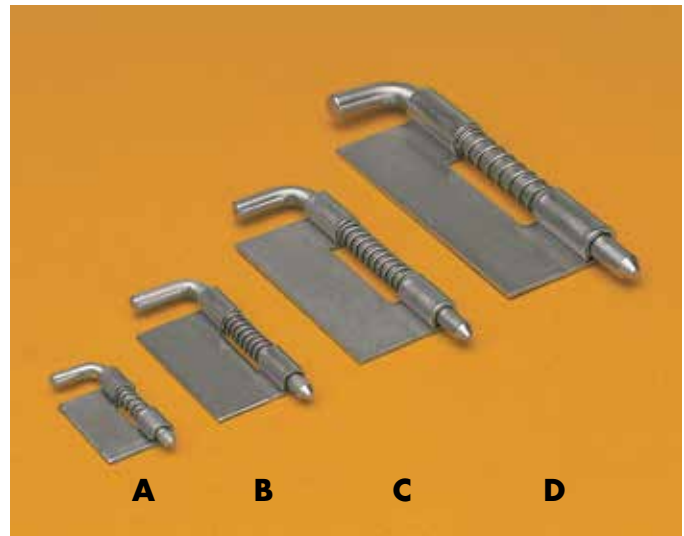
N.º de modelo	Ancho	Longitud	Diá. del pasador
67307000004	7/8 pulg. (22 mm)	2-1/8 pulg. (54 mm)	3/16 pulg. (5 mm)
67307000006	1-5/32 pulg. (28 mm)	3-1/8 pulg. (79 mm)	1/4 pulg. (6 mm)

BISAGRAS CON SEGURO SERIE 7304

- Acero inoxidable.



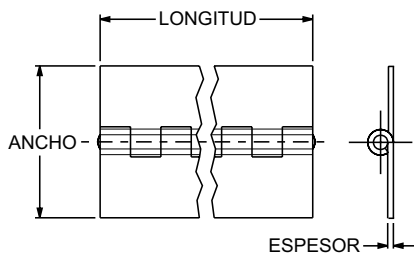
BISAGRAS CON SEGURO SERIE 7304					
Ref.	N.º de modelo	Espesor	Ancho	Longitud	Diá. del pasador
A	67304000004	0.040 pulg. (1.0 mm)	1/2 pulg. (13 mm)	7/8 pulg. (22 mm)	0.125 pulg. (3.2 mm)
B	67304000006	0.040 pulg. (1.0 mm)	3/4 pulg. (19 mm)	1-3/8 pulg. (35 mm)	0.156 pulg. (4.0 mm)
C	67304000008	0.050 pulg. (1.3 mm)	7/8 pulg. (22 mm)	2 pulg. (51 mm)	0.187 pulg. (4.8 mm)
D	67304000010	0.062 pulg. (1.6 mm)	1 pulg. (25 mm)	2-3/4 pulg. (70 mm)	0.250 pulg. (6.4 mm)



PARA OBTENER INFORMACIÓN SOBRE LAS BISAGRAS DE PIVOTE, CONSULTE LA SECCIÓN DE VITRINAS DE REFRIGERACIÓN.

BISAGRAS DE PIANO SERIE 7301

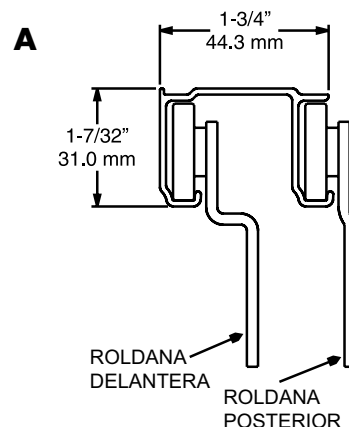
- Bisagra de acero inoxidable 18/8, con pasador de acero inoxidable.
- 72 pulg. (1829 mm) de largo.
- Se suministra sin orificios.



BISAGRAS DE PIANO SERIE 7301			
N.º de modelo	Espesor	Ancho	Diá. del pasador
67301035075	0.035 pulg. (0.9 mm)	3/4 pulg. (19 mm)	0.086
67301035106	0.035 pulg. (0.9 mm)	1-1/16 pulg. (27 mm)	0.086
67301035150	0.035 pulg. (0.9 mm)	1-1/2 pulg. (38 mm)	0.086
67301040106	0.040 pulg. (1.0 mm)	1-1/16 pulg. (27 mm)	0.091
67301040150	0.040 pulg. (1.0 mm)	1-1/2 pulg. (38 mm)	0.091
67301040200	0.040 pulg. (1.0 mm)	2 pulg. (51 mm)	0.091
67301050200	0.050 pulg. (1.3 mm)	2 pulg. (51 mm)	0.120
67301060150	0.060 pulg. (1.5 mm)	1-1/2 pulg. (38 mm)	0.120
67301060200	0.060 pulg. (1.5 mm)	2 pulg. (51 mm)	0.120
67301060250	0.060 pulg. (1.5 mm)	2-1/2 pulg. (64 mm)	0.120

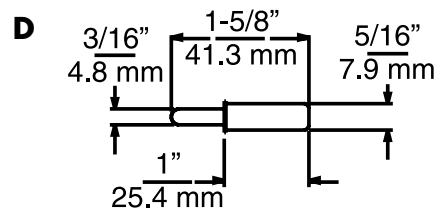
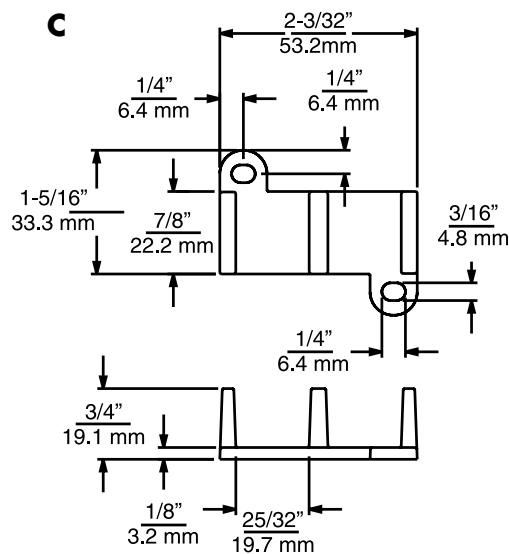
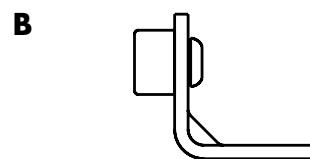
Otros tamaños disponibles a pedido.





7318 RIEL SUPERIOR, ROLDANAS DE PUERTAS, GUÍAS Y PERNOS DE PUERTAS, Y TOPE DE PUERTAS

COMPONENTES PARA PUERTAS CORREDIZAS SERIE 7318				
Ref.	N.º de modelo	Artículo	Descripción	
A	67318003310048	Riel superior para puerta corrediza, aluminio extruido	L 48 pulg. (1219 mm)	
	67318003310060		L 60 pulg. (1524 mm)	
	67318003310072		L 72 pulg. (1829 mm)	
	67318003310120		L 120 pulg. (3048 mm)	
	67318003310144		L 144 pulg. (3658 mm)	
	67318000005	Roldana delantera de puerta. Montaje lateral, soporte colgante de acero enchapado en zinc para puerta de 3/4 pulg. (19 mm).	Rueda plana, con cojinete de bolas, pistas de acero, superficie de nylon.	
	67318000024		Rueda plana con cojinete de bolas, pistas de acero, superficie de nylon negro, para alta temperatura: F° (C°)	
	67318000007		Rueda plana con cojinete de bolas, de acero enchapado en zinc.	
	A	67318000007	Roldana posterior de puerta. Montaje lateral, soporte colgante de acero enchapado en zinc, para puerta de 3/4 pulg. (19 mm).	Rueda plana, con cojinete de bolas, pistas de acero, superficie de nylon.
				Rueda plana con cojinete de bolas, de acero enchapado en zinc.
Rueda plana con cojinete de bolas, pistas de acero, superficie de nylon negro, para alta temperatura: F° (C°)				
B	67318000009	Tope de puerta	Acero enchapado en zinc, amortiguador de goma	
C	67318000010	Guía de puerta, para puertas corredizas de 3/4 pulg. (19 mm).	Nylon, para instalación de puertas corredizas paralelas	
D	67318000011	Perno de guía	Accionado por resorte, tuercas de velocidad a presión	



© 2017 Kason Industries, Inc. 0917 LIT 001

TOPES Y ANILLOS PROTECTORES DE GOMA MACIZA SERIE 7501

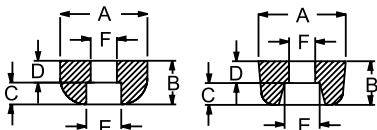


FIGURA 1

FIGURA 2

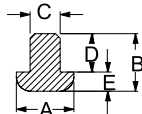


FIGURA 3

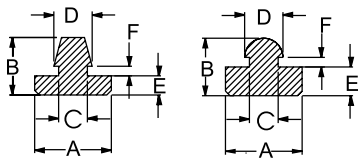


FIGURA 4

FIGURA 5

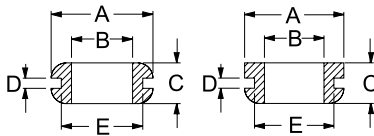


FIGURA 6

FIGURA 7

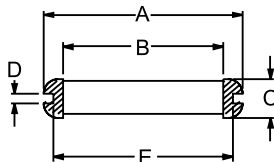


FIGURA 8

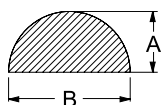


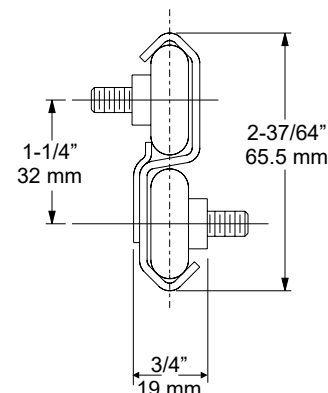
FIGURA 9

TOPES Y ANILLOS PROTECTORES SERIE 7501							
Ref.	N.º de modelo	A	B	C	D	E	F
TOPES EMBUTIDOS							
1	67501000101	5/8 pulg. (16 mm)	5/16 pulg. (8 mm)	3/16 pulg. (5 mm)	1/8 pulg. (3 mm)	1/4 pulg. (6 mm)	3/16 pulg. (5 mm)
2	67501000102	15/16 pulg. (24 mm)	3/8 pulg. (10 mm)	3/16 pulg. (5 mm)	3/16 pulg. (5 mm)	3/8 pulg. (10 mm)	5/32 pulg. (4 mm)
TOPES DE VÁSTAGO							
3	67501000201	3/8 pulg. (10 mm)	5/16 pulg. (8 mm)	0.196 pulg. (5 mm)	3/16 pulg. (5 mm)	1/8 pulg. (3 mm)	
TOPES DE BOTÓN							
4	67501000301	3/8 pulg. (10 mm)	1/4 pulg. (6 mm)	1/4 pulg. (6 mm)	5/16 pulg. (8 mm)	3/32 pulg. (2 mm)	3/64 pulg. (1.5 mm)
	67501000302	1/2 pulg. (13 mm)	3/8 pulg. (10 mm)	3/16 pulg. (5 mm)	1/4 pulg. (6 mm)	1/8 pulg. (3 mm)	1/16 pulg. (1.6 mm)
5	67501000303	1/2 pulg. (13 mm)	3/8 pulg. (10 mm)	3/16 pulg. (5 mm)	1/4 pulg. (6 mm)	3/16 pulg. (5 mm)	1/16 pulg. (1.6 mm)
ANILLOS PROTECTORES							
6	67501001101	9/16 pulg. (14 mm)	1/4 pulg. (6 mm)	1/4 pulg. (6 mm)	1/16 pulg. (1.6 mm)	3/8 pulg. (10 mm)	
	67501001102	5/8 pulg. (16 mm)	3/8 pulg. (10 mm)	1/4 pulg. (6 mm)	1/16 pulg. (1.6 mm)	1/2 pulg. (13 mm)	
	67501001103	13/16 pulg. (21 mm)	1/2 pulg. (13 mm)	9/32 pulg. (5 mm)	1/16 pulg. (1.6 mm)	5/8 pulg. (16 mm)	
7	67501001104	9/16 pulg. (14 mm)	1/4 pulg. (6 mm)	5/16 pulg. (8 mm)	1/8 pulg. (3 mm)	3/8 pulg. (10 mm)	
ANILLOS PROTECTORES DE DIÁMETRO GRANDE							
8	67501001201	1-7/8 pulg. (47 mm)	1-1/8 pulg. (29 mm)	3/8 pulg. (10 mm)	1/16 pulg. (1.6 mm)	1-1/2 pulg. (38 mm)	
	67501001202	2-7/8 pulg. (73 mm)	2-1/8 pulg. (54 mm)	7/16 pulg. (11 mm)	1/16 pulg. (1.6 mm)	2-1/2 pulg. (64 mm)	
ANILLOS PROTECTORES CON PARTE POSTERIOR ADHESIVA							
9	67501000401	0.20 pulg. (5 mm)	0.44 pulg. (11 mm)				
	67501000402	0.38 pulg. (10 mm)	0.75 pulg. (19 mm)				



CORREDERAS DE CAJONES PARA USO EXTRA PESADO SERIE 520

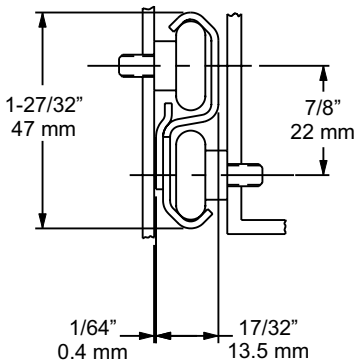
- Correderas de acero inoxidable de calibre 14, serie N.º 300.
- Rodillos de acero inoxidable o Delrin, con cojinetes de bolas y tornillos de acero inoxidable.
- Capacidad de carga para uso pesado.
- Altura de 2-7/16 pulg. (62 mm).
- Montaje lateral para instalar y desmontar con facilidad.
- Extensión para el recorrido completo del cajón para un acceso sencillo.
- La corredera se mantiene en su posición, incluso cuando se retira el cajón.
- Ocho conjuntos de cojinetes de bolas incluidos; se pueden pedir rodillos adicionales por separado.
- Cumple con los requisitos del código de higiene.



CORREDERAS DE CAJONES DE ACERO INOXIDABLE CON RODILLOS SERIE 520

N.º de modelo	Descripción	Longitud
6052000000420	Rodillos de ac. inox.	20 pulg. (508 mm)
6052000000422	Rodillos de ac. inox.	22 pulg. (559 mm)
6052000000424	Rodillos de ac. inox.	24 pulg. (610 mm)
6052000000426	Rodillos de ac. inox.	26 pulg. (660 mm)
6052000000520	Rodillos de Delrin	20 pulg. (508 mm)
6052000000522	Rodillos de Delrin	22 pulg. (559 mm)
6052000000524	Rodillos de Delrin	24 pulg. (610 mm)
6052000000526	Rodillos de Delrin	26 pulg. (660 mm)
605200000012	Paquete de accesorios, 8 juegos de rodillos de ac. inox. con tornillos	

NOTA: Para determinar la máxima longitud, mida desde la cara interna de la parte delantera hasta el borde posterior del cajón.



CORREDERAS DE CAJONES DE ACERO INOXIDABLE SERIE 260

- Correderas de acero inoxidable serie N.º 300.
- Los rodillos son de acero inoxidable en su totalidad, accionados por cojinetes de bolas.
- Capacidad de carga para uso normal.
- Montaje lateral; se requiere un espacio de 5/8 pulg. (15 mm).
- El cajón se extiende hasta la longitud de la corredera menos 4-1/4 pulg. (107 mm).

CORREDERAS DE CAJONES DE ACERO INOXIDABLE CON RODILLOS DE ACERO INOXIDABLE SERIE 260

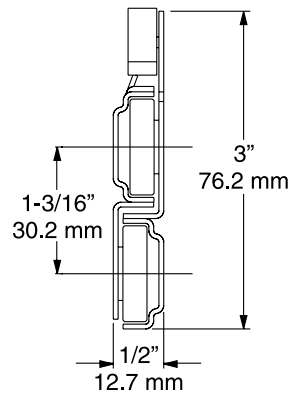
N.º de modelo	Longitud
6026000000414	14 pulg. (350 mm)
6026000000416	16 pulg. (400 mm)
6026000000418	18 pulg. (450 mm)
6026000000420	20 pulg. (508 mm)
6026000000422	22 pulg. (559 mm)
6026000000424	24 pulg. (610 mm)
6026000000426	26 pulg. (660 mm)
60260000012	Paquete de accesorios, 8 juegos de rodillos de ac. inox. con tornillos

NOTA: Para determinar la máxima longitud, mida desde la cara interna de la parte delantera hasta el borde posterior del cajón.



CORREDERAS DE CAJONES DE 2 RIELES SERIE 521

- El acero laminado en frío está enchapado en zinc, con un acabado de cromato transparente. Hasta 75 lb (34 kg) de capacidad de carga para una longitud de corredera de 18 pulg. (457 mm).
- Montaje lateral.
- El cajón se extiende hasta la longitud de la corredera menos 4-1/4 pulg. (107 mm).
- Los cajones y rieles se desmontan fácilmente.
- Presenta topes seguros y liberación con la punta del dedo.



CORREDERAS DE CAJONES DE ACERO ENCHAPADO EN ZINC CON RODILLOS

N.º de modelo	Longitud
6052100001312	12 pulg. (305 mm)
6052100001314	14 pulg. (356 mm)
6052100001316	16 pulg. (406 mm)
6052100001318	18 pulg. (457 mm)
6052100001320	20 pulg. (508 mm)
6052100001322	22 pulg. (559 mm)
6052100001324	24 pulg. (610 mm)
6052100001326	26 pulg. (660 mm)
6052100001328	28 pulg. (711 mm)

NOTA: Para determinar la máxima longitud, mida desde la cara interna de la parte delantera hasta el borde posterior del cajón.

RODILLOS Y RUEDAS DE CORREDERAS DE CAJONES

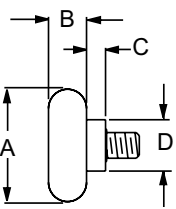


A. RODILLOS CON COJINETES DE BOLAS DE ACERO INOXIDABLE O DELRIN MACIZO

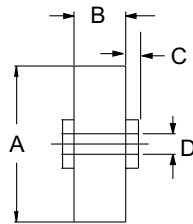
- Completos con los sujetadores roscados desmontables de acero inoxidable.

B. RODILLOS CON COJINETES DE BOLAS DE ACERO INOXIDABLE

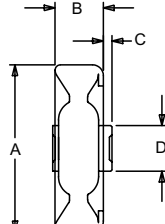
- Acero inoxidable serie N.º 300, con cojinetes de bolas endurecidos.
- Suministrados con sujetador roscado.



A/B



C



D

C. RUEDAS DE PLÁSTICO MOLDEADO

- Cojinetes con doble hilera de bolas de acero inoxidable.
- Con protección contra la contaminación.
- Buje de acero enchapado, D.I. 1/4 pulg. (6 mm).
- Funcionamiento silencioso, sin dejar marcas.

D. RUEDAS DE ACERO INOXIDABLE O ENCHAPADAS EN ZINC

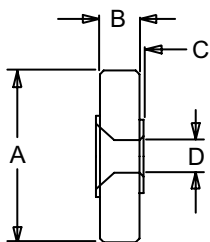
- Fabricadas de metal en su totalidad.
- Pistas de rodadura interiores y exteriores tratadas térmicamente.
- Use con varillas de 1/4 pulg. (6 mm) de diámetro para correderas de cajones y conjuntos de transportadores.
- Otros estilos disponibles.

RODILLOS Y RUEDAS DE CORREDERAS DE CAJONES						
Ref.	N.º de modelo	Descripción	Dim. A	Dim. B	Dim. C	Dim. D
A	60520000002	Rodillo de acero inoxidable, con tornillo de 1 pulg.	1.095 pulg. (28 mm)	0.375 pulg. (10 mm)	0.187 pulg. (5 mm)	0.500 pulg. (13 mm)
	60520000003	Rodillo de Delrin	1.095 pulg. (28 mm)	0.375 pulg. (10 mm)	0.187 pulg. (5 mm)	0.500 pulg. (13 mm)
B	60260000002	Rodillo de ac. inox., tornillo de 3/4 pulg. de largo	0.760 pulg. (19 mm)	0.250 pulg. (6 mm)	0.187 pulg. (5 mm)	0.420 pulg. (10.7 mm)
	60260000003	Rodillo de ac. inox., tornillo de 7/8 pulg. de largo	0.760 pulg. (19 mm)	0.250 pulg. (6 mm)	0.187 pulg. (5 mm)	0.420 pulg. (10.7 mm)
C	67319000101	Rueda de patín de plástico moldeado	1.900 pulg. (48 mm)	0.630 pulg. (16 mm)	0.310 pulg. (8 mm)	0.590 pulg. (15 mm)
	67319000201	Rueda de patín de ac. inox.	1.940 pulg. (49 mm)	0.630 pulg. (16 mm)	0.170 pulg. (4 mm)	0.440 pulg. (11 mm)
	67319000202	Rueda de patín de acero	1.940 pulg. (49 mm)	0.630 pulg. (16 mm)	0.170 pulg. (4 mm)	0.440 pulg. (11 mm)
	67319000203	Rueda de patín de acero, con desviación de 1/16 pulg. (1.6 mm)	1.940 pulg. (49 mm)	0.630 pulg. (16 mm)	0.070 pulg. (1.8 mm)	0.380 pulg. (10 mm)
	67319000204	Rueda de patín de ac. inox., para uso pesado, con cubo de 11/16 pulg. (18 mm)	1.940 pulg. (49 mm)	0.560 pulg. (14 mm)	0.100 pulg. (2.5 mm)	0.530 pulg. (14 mm)
	67319000205	Rueda de patín de ac. inox., para uso pesado, con cubo de 5/8 pulg. (16 mm)	1.940 pulg. (49 mm)	0.560 pulg. (14 mm)	0.100 pulg. (2.5 mm)	0.530 pulg. (14 mm)
	67319000206	Rueda de patín de ac. inox., orificio avellanado	1.940 pulg. (49 mm)	0.550 pulg. (14 mm)	0.170 pulg. (4 mm)	0.500 pulg. (13 mm)

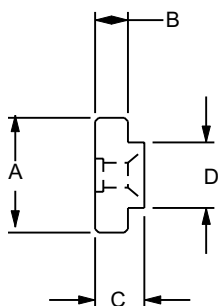


SISTEMAS DE COJINETES DE BOLAS PLANOS

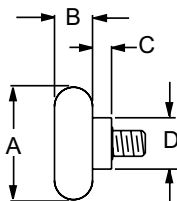
A



B



C



COJINETES PLANOS CON ORIFICIO LISO SERIE 7319

Ref.	N.º de modelo	Material de la pista interna	Material de la pista externa	Dim. A	Dim. B	Dim. C	Dim. D	Carga nominal
A	67319000301	Acero inoxidable	Acero inoxidable	1-5/16 pulg. (33 mm)	5/16 pulg. (8 mm)	3/8 pulg. (10 mm)	1/4 pulg. (6 mm)	87 lb (38 kg)
	67319000304	Acero	Acero	7/8 pulg. (22 mm)	7/32 pulg. (6 mm)	9/32 pulg. (7 mm)	1/4 pulg. (6 mm)	42 lb (19 kg)
	67319000305	Acero	Acero	1 pulg. (25 mm)	5/16 pulg. (8 mm)	3/8 pulg. (10 mm)	1/4 pulg. (6 mm)	57 lb (25 kg)
	67319000306	Acero	Acero	1 pulg. (25 mm)	7/32 pulg. (6 mm)	9/32 pulg. (7 mm)	1/4 pulg. (6 mm)	57 lb (25 kg)
	67319000307	Acero	Acero	1-5/16 pulg. (33 mm)	5/16 pulg. (8 mm)	3/8 pulg. (10 mm)	1/4 pulg. (6 mm)	87 lb (39 kg)
	67319000308	Acero	Nylon y acero	1 pulg. (25 mm)	7/32 pulg. (6 mm)	9/32 pulg. (7 mm)	1/4 pulg. (6 mm)	53 lb (24 kg)
	67319000309	Acero inoxidable	Acero inoxidable	29/32 pulg. (23 mm)	1/4 pulg. (6 mm)	5/16 pulg. (8 mm)	1/4 pulg. (6 mm)	90 lb (40 kg)

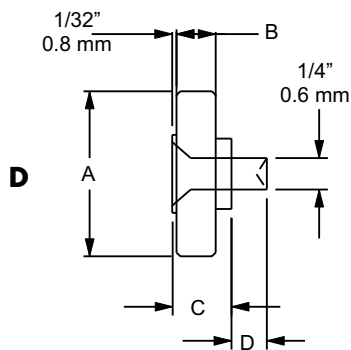
COJINETES PLANOS CON ORIFICIO ROSCADO 10-32 SERIE 7319

Ref.	N.º de modelo	Material de la pista interna	Material de la pista externa	Dim. A	Dim. B	Dim. C	Dim. D	Carga nominal
B	67319000601	Acero inoxidable	Acero inoxidable	7/8 pulg. (22 mm)	1/4 pulg. (6 mm)	3/8 pulg. (10 mm)	1/2 pulg. (13 mm)	80 lb (35 kg)

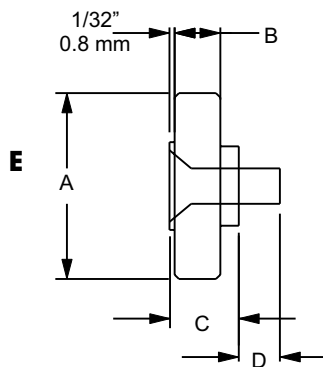
CONJUNTOS DE COJINETES DE BOLAS DE ACERO INOXIDABLE Y DELRIN

Ref.	N.º de modelo	Descripción	Dim. A	Dim. B	Dim. C	Dim. D	Rosca
C	60260000002	Acero inoxidable	0.760 pulg. (19 mm)	0.250 pulg. (6 mm)	0.187 pulg. (5 mm)	0.420 pulg. (10 mm)	10-24
	60520000002	Acero inoxidable	1.095 pulg. (28 mm)	0.375 pulg. (10 mm)	0.187 pulg. (5 mm)	0.500 pulg. (13 mm)	1/4-20
	60520000003	Delrin	1.095 pulg. (28 mm)	0.375 pulg. (10 mm)	0.187 pulg. (5 mm)	0.500 pulg. (13 mm)	1/4-20

SISTEMAS DE COJINETES DE BOLAS



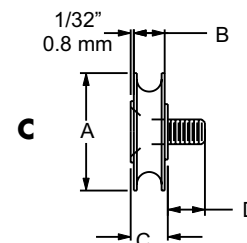
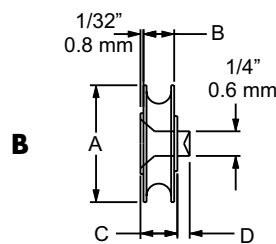
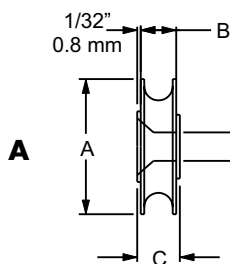
COJINETES PLANOS CON REMACHE DE 1/4 PULG. (6 mm) SERIE 7319								
Ref.	N.º de modelo	Material de la pista interna	Material de la pista externa	Dim. A	Dim. B	Dim. C	Dim. D	Carga nominal
D	67319000401	Acero	Acero	7/8 pulg. (22 mm)	7/32 pulg. (6 mm)	3/8 pulg. (9.5 mm)	1/8 pulg. (3 mm)	42 lb (19 kg)
	67319000402	Acero	Acero	1 pulg. (25 mm)	7/32 pulg. (6 mm)	3/8 pulg. (9.5 mm)	1/8 pulg. (3 mm)	57 lb (25 kg)
	67319000403	Acero	Acero	1-5/16 pulg. (33 mm)	5/16 pulg. (8 mm)	3/8 pulg. (9.5 mm)	3/32 pulg. (2 mm)	87 lb (39 kg)
	67319000404	Acero	Acero	1-5/16 pulg. (33 mm)	5/16 pulg. (8 mm)	9/32 pulg. (7 mm)	3/16 pulg. (8 mm)	87 lb (39 kg)
	67319000405	Acero	Nylon y acero	1 pulg. (25 mm)	7/32 pulg. (6 mm)	3/8 pulg. (9.5 mm)	1/8 pulg. (3 mm)	53 lb (24 kg)
	67319000406	Acero inoxidable	Acero inoxidable	29/32 pulg. (23 mm)	1/4 pulg. (6.4 mm)	11/32 pulg. (9 mm)	1/8 pulg. (3 mm)	90 lb (40 kg)



COJINETES PLANOS CON TORNILLO DE 1/4-20 SERIE 7319								
Ref.	N.º de modelo	Material de la pista interna	Material de la pista externa	A	B	C	D	Carga nominal
E	67319000501	Acero	Acero	7/8 pulg. (22 mm)	7/32 pulg. (6 mm)	3/8 pulg. (10 mm)	3/8 pulg. (10 mm)	42 lb (19 kg)
	67319000502	Acero inoxidable	Acero inoxidable	29/32 pulg. (23 mm)	1/4 pulg. (6.4 mm)	11/32 pulg. (9 mm)	5/16 pulg. (8 mm)	90 lb (40 kg)
	67319000503	Acero	Acero	1-5/16 pulg. (33 mm)	5/16 pulg. (8 mm)	19/32 pulg. (15 mm)	3/8 pulg. (10 mm)	87 lb (39 kg)

TORNILLOS DE ACERO INOXIDABLE PARA COJINETES PLANOS SERIE 7319	
N.º de modelo	Descripción
67319000302	Separador, 0.50 pulg. (12.7 mm) de diámetro x 21 pulg. (5.3 mm) de espesor
67319000391	1/4-20 x 1 pulg. (25 mm) de largo
67319000393	1/4-20 x 3/4 pulg. (19 mm) de largo

SISTEMAS DE COJINETES DE BOLAS CÓNCAVOS



COJINETES CÓNCAVOS SERIE 7319									
Ref.	N.º de modelo	Descripción	Material de la pista interna	Material de la pista externa	Dim. A	Dim. B	Dim. C	Dim. D	Carga nominal
A	67319000701	Con orificio	Acero	Acero	1-3/16 pulg. (30 mm)	5/16 pulg. (8 mm)	3/8 pulg. (9.5 mm)	1/4 pulg. (6 mm)	80 lb (36 kg)
B	67319000702	Con perno remachable	Acero	Acero	1-3/16 pulg. (30 mm)	5/16 pulg. (8 mm)	3/8 pulg. (9.5 mm)	1/8 pulg. (3 mm)	80 lb (36 kg)
C	67319000703	Con perno roscado	Acero	Acero	1-3/16 pulg. (30 mm)	5/16 pulg. (8 mm)	3/8 pulg. (9.5 mm)	3/8 pulg. (9.5 mm)	80 lb (36 kg)
	67319000704	Con perno roscado	Acero	Acero	1-3/16 pulg. (30 mm)	5/16 pulg. (8 mm)	19/32 pulg. (15 mm)	3/8 pulg. (9.5 mm)	80 lb (36 kg)



A

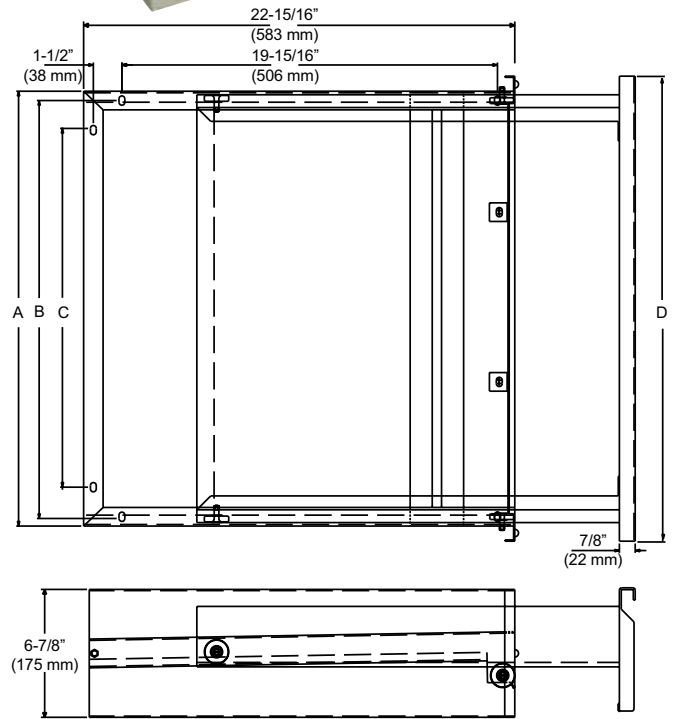
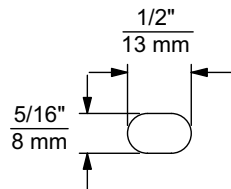


B

ENSAMBLES DE CAJONES DE ACERO INOXIDABLE

- Acero inoxidable N.º 304, higiénico, para uso pesado.
- Estructura soldada con refuerzo transversal para mayor resistencia y durabilidad.
- Parte delantera de acero inoxidable calibre 16.
- Equipado con una bandeja extraíble de acero inoxidable para una limpieza más sencilla.
- Modelos con y sin cilindro de cierre.
- Capacidad de carga de 200 lb por cajón.
- Jaladera integrada al cajón de extensión completa para mayor facilidad de uso y para retirar la bandeja.
- Pronto para instalar con orificios de montaje ovalados, previamente perforados.
- Dos tamaños: 15 pulg. x 20 pulg. y 20 pulg. x 20 pulg. para adaptarse a la mayoría de los gabinetes.

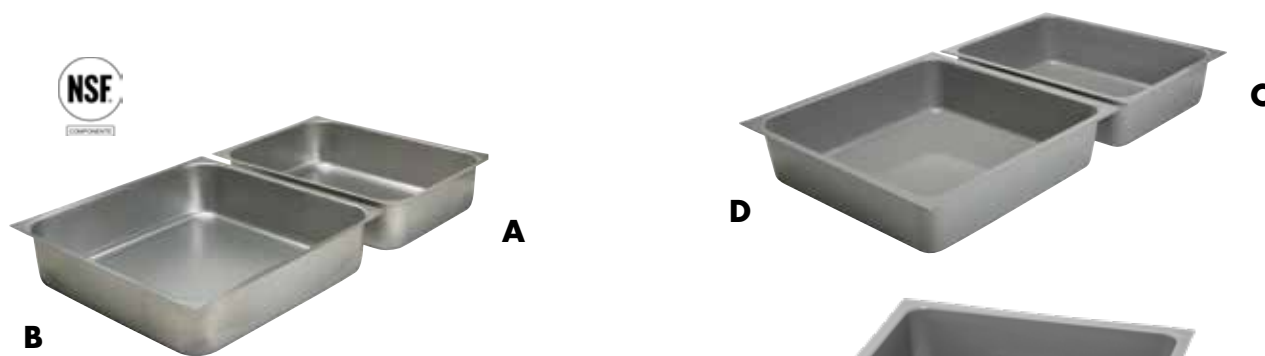
ORIFICIOS DE MONTAJE OVALADOS



ENSAMBLES DE CAJONES DE ACERO INOXIDABLE SERIE 7102

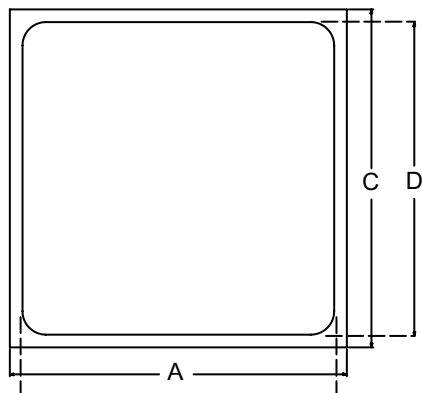
Ref.	N.º de modelo	Material y tamaño de la bandeja (An x D)	Cierre	Dim. A	Dim. B	Dim. C	Dim. D
A	67102000015*	Bandeja de acero 15 pulg. x 20 pulg. (381 x 508 mm)	Ninguno	17-3/4 pulg. (451 mm)	16-1/2 pulg. (419 mm)	13-5/8 pulg. (346 mm)	19-9/16 pulg. (497 mm)
	67102C00015*		Cilindro				
B	67102000020*	Bandeja de acero 20 pulg. x 20 pulg. (508 x 508 mm)	Ninguno	23-3/8 pulg. (594 mm)	22-1/8 pulg. (562 mm)	19-1/4 pulg. (489 mm)	25-1/16 pulg. (636 mm)
	67102C00020*		Cilindro				
NO SE MUESTRA	67102000016	Bandeja de plástico 15 pulg. x 20 pulg. (381 x 508 mm)	Ninguno	17-3/4 pulg. (451 mm)	16-1/2 pulg. (419 mm)	13-5/8 pulg. (346 mm)	19-9/16 pulg. (497 mm)
	67102C00016		Cilindro				
	67102000021	Bandeja de plástico 20 pulg. x 20 pulg. (508 x 508 mm)	Ninguno	23-3/8 pulg. (594 mm)	22-1/8 pulg. (562 mm)	19-1/4 pulg. (489 mm)	25-1/16 pulg. (636 mm)
	67102C00021		Cilindro				

*PARA PEDIR SOLAMENTE EL CAJÓN, SIN LA BANDEJA, USE LOS NÚMEROS DE MODELOS PARA LOS ARTÍCULOS A O B Y AGREGUE LAS INICIALES "NP" AL FINAL DEL NÚMERO.



BANDEJAS DE CAJONES DE ACERO INOXIDABLE

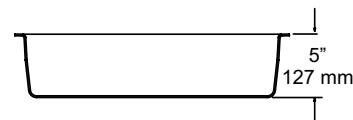
- Fabricada en acero inoxidable 18-8, grueso, con acabado brillante.
- Dos tamaños disponibles.
- Cumple con los criterios de NSF.
- Se usa en calentadores de comida, mesas de servicios de alimentos, refrigeradores y congeladores.



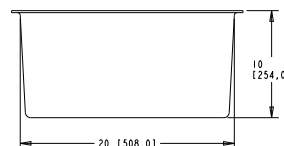
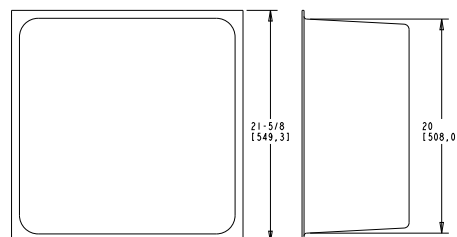
BANDEJAS DE CAJONES TERMOPLÁSTICAS PARA USO PESADO

- Tres tamaños populares.
- Liviana e higiénica.
- Lisa por dentro y con textura por fuera.
- Con reborde completo y esquinas curvadas.

7102-4215
7102-4220



7102-4221



BANDEJAS DE CAJONES DE ACERO INOXIDABLE SERIE 7102

Ref.	N.º de modelo	Tamaño nominal An x L	Dim. A	Dim. B	Dim. C	Dim. D
A	67102004115	15 pulg. x 20 pulg. (381 x 508 mm)	16 pulg. (406 mm)	14-3/4 pulg. (375 mm)	21-1/2 pulg. (546 mm)	20-3/16 pulg. (513 mm)
B	67102004120	20 pulg. x 20 pulg. (508 x 508 mm)	21-1/2 pulg. (546 mm)	20-3/16 pulg. (513 mm)	21-1/2 pulg. (546 mm)	20-3/16 pulg. (513 mm)

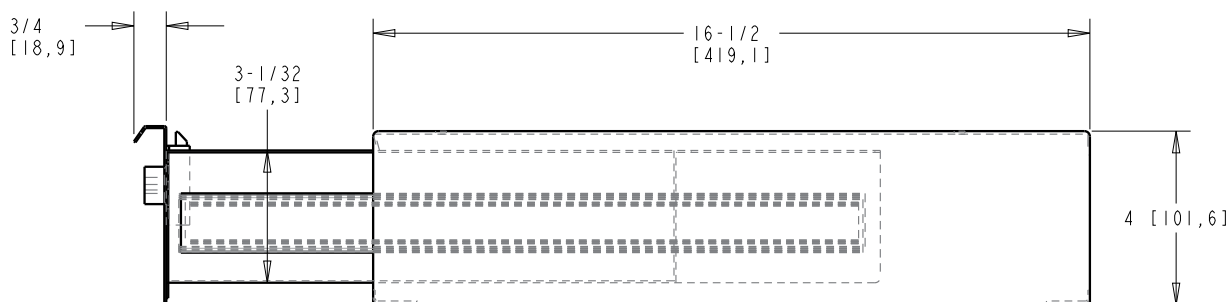
BANDEJAS DE CAJONES TERMOPLÁSTICAS SERIE 7102

Ref.	N.º de modelo	Tamaño nominal An x L	Dim. A	Dim. B	Dim. C	Dim. D
C	67102004215	15 pulg. x 20 pulg. (381 x 508 mm)	16-1/8 pulg. (410 mm)	15-1/16 pulg. (383 mm)	21-5/8 pulg. (549 mm)	20 pulg. (508 mm)
D	67102004220	20 pulg. x 20 pulg. (508 x 508 mm)	21-5/8 pulg. (549 mm)	20 pulg. (508 mm)	21-5/8 pulg. (549 mm)	20 pulg. (508 mm)
E	67102004221	20 pulg. x 20 pulg. (508 x 508 mm)	21-5/8 pulg. (549 mm)	20 pulg. (508 mm)	21-5/8 pulg. (549 mm)	20 pulg. (508 mm)



ENSAMBLES DE CAJONES DE ACERO INOXIDABLE

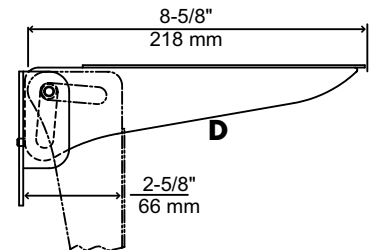
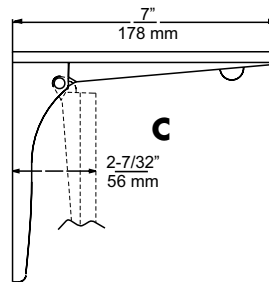
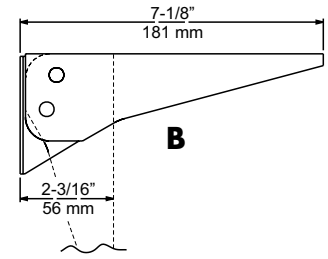
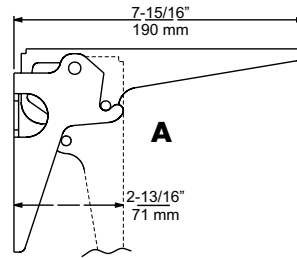
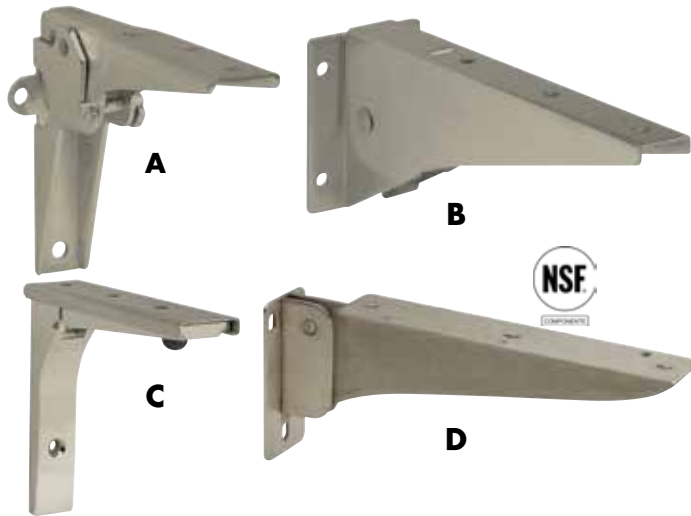
- Correderas de cajones de extensión completa.
- Fácil de manejar e instalar debajo del mostrador.
- Disponible con y sin bandeja para dinero.
- Fabricado de acero inoxidable duradero, con un cilindro de cierre con superficie de acero inoxidable.



CAJÓN DE EFECTIVO Y BANDEJA PARA DINERO SERIE 7602

N.º de modelo	Material	Descripción
67602000100	Acero inoxidable	Conjunto de cajón de efectivo con bandeja para dinero
67602000101	Acero inoxidable	Conjunto de cajón de efectivo sin bandeja para dinero
67602000102	Acero pintado	Bandeja para dinero con tapa

SOPORTES DE ESTANTES Y DE RIELES PARA DESLIZAR BANDEJAS



SOPORTES DE ESTANTES PLEGABLES

- Se pliega hacia abajo cuando no se usa.
- Conjunto desmontable de dos piezas.
- Los estantes se sacan fácilmente para limpiar.
- Funcionamiento suave, sin dificultades.
- Soporta 250 lb (113 kg) de peso muerto con un estante de 10 pulg. (254 mm), usando un par de soportes montados a una distancia de 24 pulg. (610 mm).

FUNCIONAMIENTO

A/B/D:

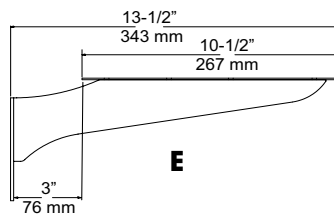
Para bajar el estante, levántelo apenas, tire y gírelo hacia abajo a la posición plegada. Para subir el estante, simplemente levántelo; el estante se trabará cuando llegue a la posición.

C:

Para bajar el estante, tire y pliéguelo hacia abajo. Para subir el estante, levántelo y empuje hacia adentro para trabarlo en su posición.

SOPORTES DE ESTANTES PLEGABLES

Ref.	N.º de modelo	Artículo
A	60099000008	Soporte de acero enchapado en zinc
B	60105000001	Soporte de acero inoxidable 304
C	60109000004	Soporte fundido a presión, enchapado en cromo, con montaje de estante de acero inoxidable 304
D	60310000002	Soporte de estante plegable, de acero inoxidable
N/A	60310000005	Soporte plegable de rieles para deslizar bandejas

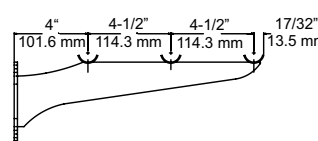
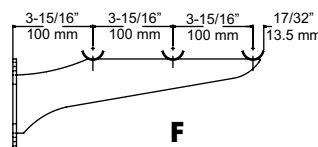
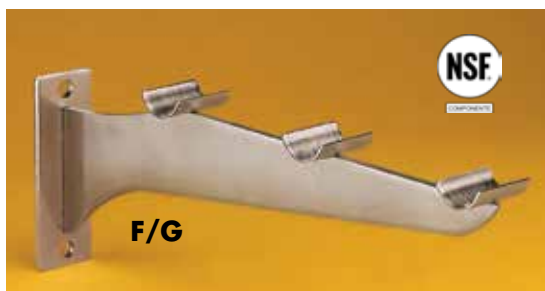


SOPORTE DE ESTANTE FIJO

- Acero inoxidable N.º 300 con acabado satinado N.º 4. Soporta un estante de 10-1/2 pulg. de ancho.

SOPORTE FIJO SERIE 310

Ref.	N.º de modelo	Descripción
E	60310000004	Acero inoxidable



SOPORTES DE RIELES PARA DESLIZAR BANDEJAS

- Acero inoxidable calibre 8, N.º 300, con acabado satinado N.º 4.
- Soporta tres rieles de D.E. 1 pulg.
- Perforado para tornillos de 5/16 pulg. (8 mm).

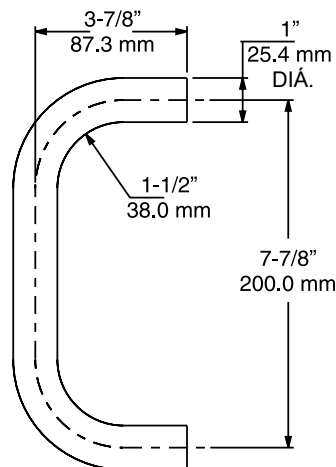
SOPORTES PARA DESLIZAR BANDEJAS SERIE 310

Ref.	N.º de modelo	Artículo
F	60310000003	Ac. inox., 3 rieles
G	60310000006	Ac. inox., 3 rieles



310 CURVA EN U DE ACERO INOXIDABLE

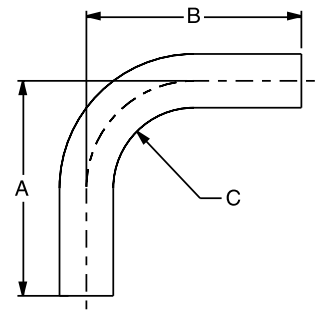
- Adecuada para tubos de D.E. 1 pulg. (25.4 mm).
- Use con los rieles para deslizar bandejas.
- Curvas personalizadas disponibles.



CURVA EN U 310	
N.º de modelo	Aplicación
60310000007	Tubo de 1 pulg. (25 mm)

CODOS DE ACERO INOXIDABLE SERIE 7107

- Codos de 90° para tubos de D.E. 1 pulg. (25 mm) o 1-5/8 pulg. (41 mm).
- Use con rieles, soportes y más.
- Curvas personalizadas disponibles.



CODOS SERIE 7107				
N.º de modelo	Aplicación	A	B	C
67107000004	Tubo de D.E. 1 pulg. (25 mm)	4 pulg. (102 mm)	4 pulg. (102 mm)	1-1/2 pulg. (38 mm)
67107000006	Tubo de D.E. 1-5/8 pulg. (41 mm)	10 pulg. (254 mm)	10 pulg. (254 mm)	4-3/8 pulg. (111 mm)

TAPAS DE EXTREMOS PARA CURVAS EN U Y CODOS

- Acero níquelado.
- Dos tamaños para tubos de 1 pulg. y 1-5/8 pulg.

TAPAS DE EXTREMOS	
N.º de modelo	Aplicación
67503000301	Tubo de D.E. 1 pulg. (25 mm)
67503000303	Tubo de D.E. 1-5/8 pulg. (41 mm)

© 2017 Kason Industries, Inc. 0917 LIT 001



TAPAS DE EXTREMOS SERIE 7503

TERMOPLÁSTICO NEGRO PARA TUBOS REDONDOS

TAPAS DE EXTREMOS REDONDAS DE TERMOPLÁSTICO SERIE 7503

N.º de modelo	Tamaño	Calibre
67503000101	D.E. 1 pulg. (25 mm)	18
67503000102	D.E. 1-1/4 pulg. (32 mm)	18
67503000103	D.E. 1-1/4 pulg. (32 mm)	16
67503000104	D.E. 1-1/2 pulg. (38 mm)	16
67503000105	D.E. 1-5/8 pulg. (41 mm)	16

TERMOPLÁSTICO NEGRO PARA TUBO CUADRADO

TAPAS DE EXTREMOS CUADRADAS DE TERMOPLÁSTICO SERIE 7503

N.º de modelo	Tamaño	Calibre
67503000201	1 pulg. (25 mm)	18
67503000202	1 pulg. (25 mm)	16
67503000203	1-1/4 pulg. (32 mm)	18
67503000204	1-1/2 pulg. (38 mm)	18

ACERO NIQUELADO PARA TUBO REDONDO

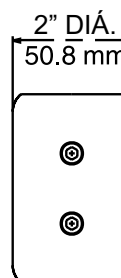
TAPAS DE EXTREMOS REDONDAS NIQUELADAS SERIE 7503

N.º de modelo	Tamaño	Calibre
67503000301	D.E. 1 pulg. (25 mm)	N/A
67503000303	D.E. 1-5/8 pulg. (41 mm)	N/A



SOPORTES TUBULARES DE ESTANTES SERIE 1655

- Acero inoxidable para tubo de D.E. 1-5/8 pulg. (41 mm).
- Se asegura con dos tornillos de fijación.
- Camisa interna enchapada.



SOPORTES DE ESTANTES TUBULARES SERIE 1655

N.º de modelo	Longitud
61655000271	3-3/16 pulg. (81 mm)
61655000272	5-1/4 pulg. (133 mm)
61655000273	1-7/8 pulg. (48 mm)/1 tornillo de fijación



SUJETADORES DE EXPANSIÓN SERIE 1700

- Se adapta a tubos redondos o cuadrados.
- Se instala rápidamente con pernos de 1/2 pulg. (13 mm).

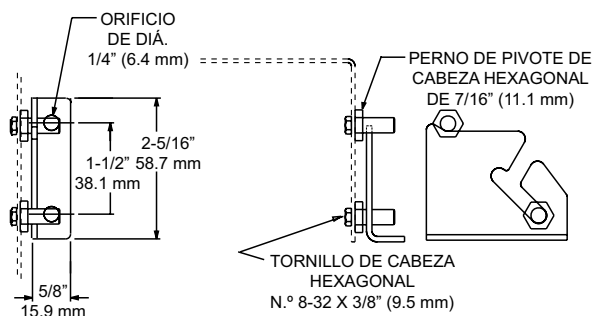
SUJETADORES DE EXPANSIÓN SERIE 1700

N.º de modelo	Aplicación
61700000010	Tubo de 1 pulg. (25 mm)
61700000012	Tubo de 1-1/4 pulg. (32 mm)
61700000015	Tubo de 1-1/2 pulg. (38 mm)
61700000016	Tubo de 1-5/8 pulg. (41 mm)



7300 SOPORTES DE TAPAS

- Fabricado en acero inoxidable para uso pesado.
- Soportes derecho e izquierdo y cuatro pasadores pivote con tornillos.
- Soporta una tapa metálica o burbuja de plástico en una línea de preparación o condimentado.
- Mantiene la tapa en posición abierta para servir de forma rápida.
- Se puede sacar hacia arriba, lo que permite retirarlo fácilmente para la limpieza.

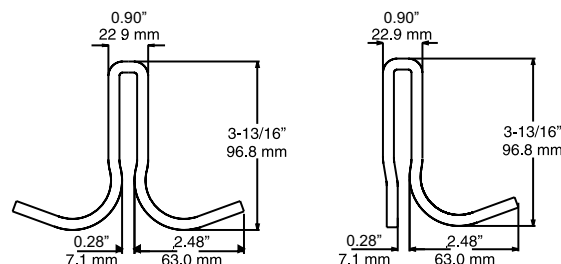


SOPORTES DE TAPAS 7300	
N.º de modelo	Descripción
6730000002	Juego de soportes



GANCHOS PARA COLGADORES DE OLLAS SERIE 7100

- Disponible en acero inoxidable serie N.º 300 o acero enchapado en zinc brillante.
- Use junto con la banda para colgadores de ollas, que se muestra a continuación.



GANCHOS PARA COLGADORES DE OLLAS SERIE 7100	
N.º de modelo	Descripción
67100000010	Acero inoxidable, dos patas
67100000011	Acero inoxidable, una pata
67100000012	Acero, dos patas
67100000013	Acero, una pata

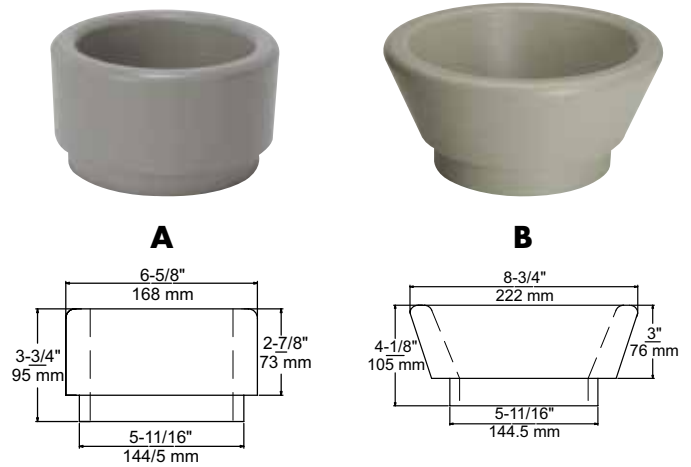


7100 BANDAS PARA COLGADORES DE OLLAS

- Acero inoxidable serie N.º 300, acabado áspero N.º 180
- El tamaño es de 1/4 pulg. D x 2 pulg. An x 12 pies L (6 mm x 51 mm x 366 cm)

BANDAS PARA COLGADORES DE OLLAS 7100	
N.º de modelo	Descripción
7100000001	Acero inoxidable

LAVA UTENSILIOS Y BLOQUES PARA DESECHOS

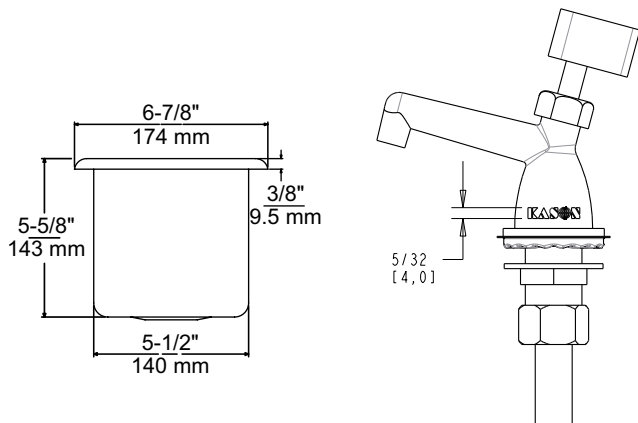


CONJUNTO LAVA UTENSILIOS

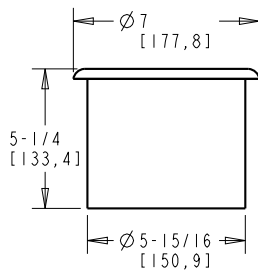
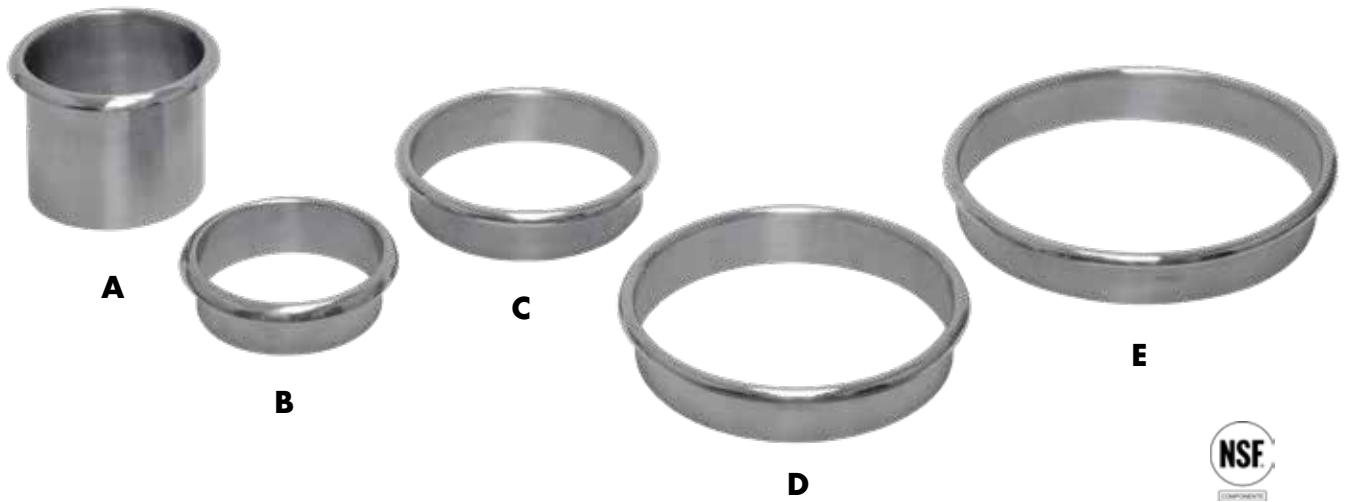
- Calza en una abertura de 6 pulg. (150 mm) de diámetro.
- Recipientes interno y externo y desagüe de acero inoxidable 18-8; tubo de cola de bronce niquelado.
- Se monta con una conexión de entrada de 1/2 pulg. NPS macho, equipada con una cola de unión macho y componentes de montaje.
- Disponible en piezas individuales.

BLOQUES PARA DESECHOS

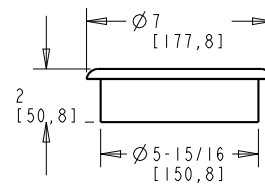
BLOQUE PARA DESECHOS 7504			
Ref.	N.º de modelo	Descripción	Para abertura de
A	67504000101	Cilindro de goma maciza	5-3/4 pulg. (146 mm) de diá.
B	67504000102	Embudo de goma maciza	5-3/4 pulg. (146 mm) de diá.



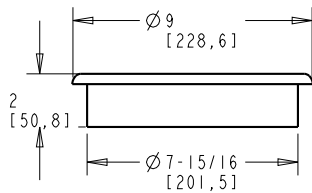
CONJUNTO LAVA UTENSILIOS 7504	
N.º de modelo	Descripción
67504000202	Conjunto lava utensilios sin grifo
67504000204	Conjunto lava utensilios con grifo
67504KL0205	Grifo del lava utensilios



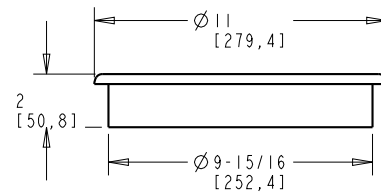
A



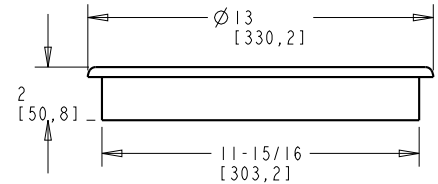
B



C



D



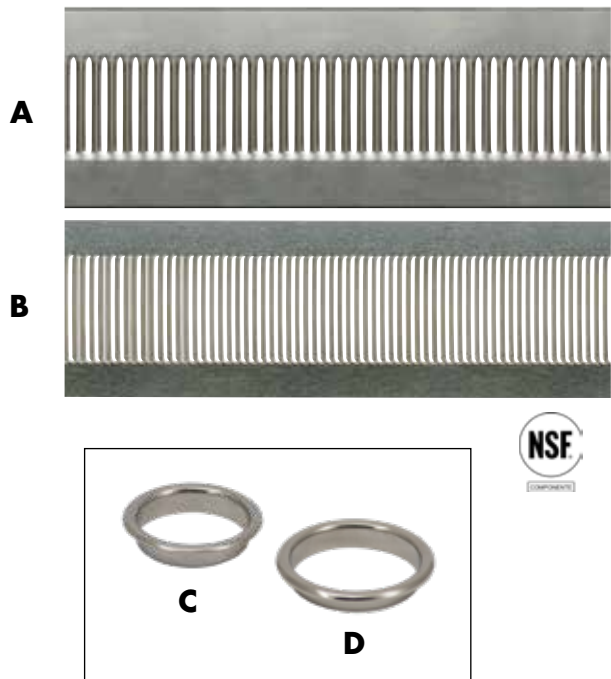
E

TUBOS DE DESCARGA DE DESECHOS

- Fabricado en acero inoxidable, con acabado satinado y parte superior con pestaña pulida brillante.
- Los modelos de 2 pulg. de altura ofrecen un estilo más discreto para un mayor espacio libre debajo del mostrador.

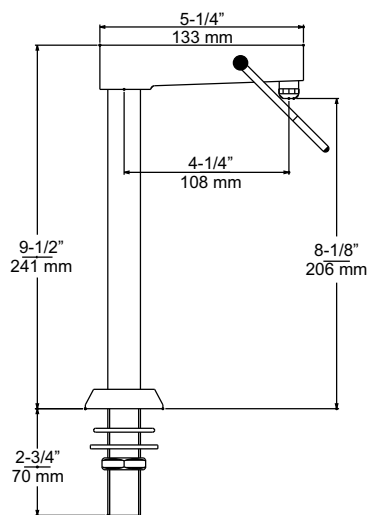
TUBO DE DESCARGA DE DESECHOS 7504				
Ref.	N.º de modelo	Descripción	Para abertura de	Altura
A	67504000201	Tubo de descarga de desechos de acero inoxidable	6 pulg. (152 mm) de diá.	5 pulg. (127 mm)
B	67504000206	Tubo de descarga de desechos de acero inoxidable	6 pulg. (152 mm) de diá.	2 pulg. (51 mm)
C	67504000208	Tubo de descarga de desechos de acero inoxidable	8 pulg. (203 mm) de diá.	2 pulg. (51 mm)
D	67504000210	Tubo de descarga de desechos de acero inoxidable	10 pulg. (254 mm) de diá.	2 pulg. (51 mm)
E	67504000212	Tubo de descarga de desechos de acero inoxidable	12 pulg. (305 mm) de diá.	2 pulg. (51 mm)

GRIFOS PARA LLENADO DE VASOS Y BANDEJAS DE GOTEO



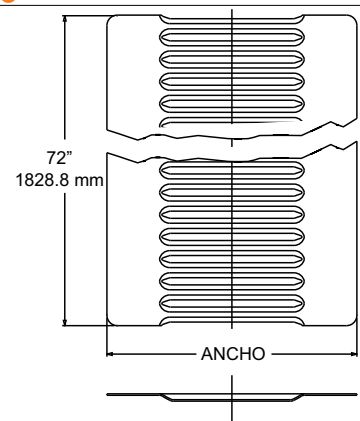
GRIFOS PARA LLENADO DE VASOS SERIE 450

- El brazo de palanca de dos posiciones se empuja hacia atrás para llenar un solo vaso; se rota hacia arriba para un flujo continuo.
- El pico totalmente ajustable regula el flujo de agua.
- Caño vertical, brazo de palanca y piezas internas de bronce cromado altamente pulido, con acero inoxidable para una larga durabilidad en condiciones de uso pesado.
- Se monta con las conexiones de entrada suministradas de 1/2 pulg. NPS y los componentes de montaje.



BANDEJAS DE GOTEO DE ACERO INOXIDABLE SERIE 80

- Para usar en dispensadores de bebida.
- Construcción de acero inoxidable, acabado satinado N.º 4.
- Longitud de 72 pulg. (1830 mm) para un envío económico.
- Diseñado para el ahorro.

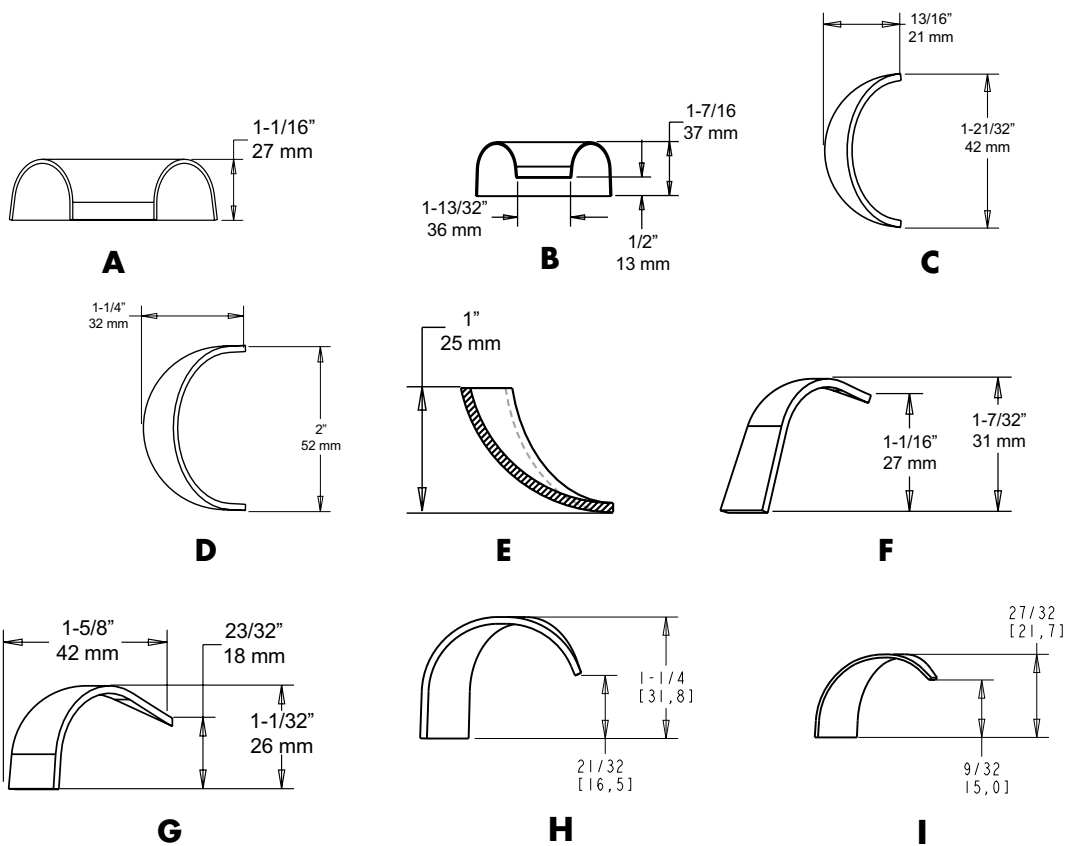


BANDEJAS DE GOTEO Y ANILLOS DE ACABADO SERIE 80

Ref.	N.º de modelo	Ancho	Calibre
A	60080000007	7 pulg. (177.8 mm)	24
A	60080000009	9 pulg. (228.6 mm)	24
B	60080000017	7 pulg. (177.8 mm)	22
B	60080000019	9 pulg. (228.6 mm)	22
C	67505000101	Anillo de acabado, para orificio de 7/8 pulg. (22 mm) de diá.	
D	67505000102	Anillo de acabado, para orificio de 1 pulg. (25 mm) de diá.	

GRIFOS PARA LLENADO DE VASOS SERIE 450	
N.º de modelo	Descripción
60450KL0001	Montaje en la cubierta

ACCESORIOS DE INSERCIÓN PARA FREGADEROS DE ACERO INOXIDABLE SERIE 7104



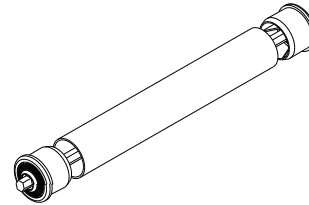
ACCESORIOS DE INSERCIÓN PARA FREGADEROS SERIE 7104		
Ref.	N.º de modelo	Descripción
A	67104000101	Esquina curvada, 90°
B	67104000102	Esquina curvada, 220°
C	67104000201	Borde redondeado, 1-1/2 pulg.
D	67104000202	Borde redondeado, 2 pulg.
E	67104000301	Triangular
F	67104000401	Esquina recta, 1-1/2 pulg.
G	67104000402	Esquina recta, 1-5/8 pulg.
H	67104000403	Accesorio de inserción de esquina recta
I	67104000404	Esquina recta, 1-3/8 pulg.

RODILLOS DE TRANSPORTADORES SERIE 7324



RODILLOS DE TRANSPORTADORES

- Los tubos y varillas hexagonales se pueden cortar para aplicaciones más pequeñas.
- Adecuados para usar en servicios de alimentos.
- Se pueden limpiar con vapor.
- Funcionan a temperaturas de hasta 150 °F (66 °C)



RODILLOS DE TRANSPORTADORES SERIE 7324

Ref.	N.º de modelo	Descripción
A	67324000001	Cojinetes de rodillos para transportador, de plástico
B	67324100480	Tubo de PVC gris de D.E. 1.90 pulg. (48.3 mm), de 48 pulg. (1.2 m) de largo
C	67324000010	Conjunto de cojinete embridado, de acero inoxidable
D	67324000720	Varilla hexagonal, de acero inoxidable de 7/16 pulg. (11.1 mm), de 72 pulg. (1.8 m) de largo



DISPENSADORES DE VASOS DE ACERO INOXIDABLE

- Fabricados en acero inoxidable cepillado en su totalidad, para uso pesado.
- El collarín se puede regular fácilmente con un destornillador para admitir distintos tamaños de vasos.
- Portavasos que no se atasca, con resorte y fondo desmontable para la limpieza.
- Soportes de montaje auto soportados.
- Se retira del mostrador sin usar herramientas.
- Seleccione entre los modelos de montaje vertical y horizontal, para vasos de papel o de espuma.
- Cumple con las normas de NSF.

DISPENSADORES DE VASOS SERIE 7101

N.º de modelo	Tamaño de vaso	Tipo	Regulación del diámetro del borde del vaso	Diámetro del orificio del mostrador	Diá. de brida del mostrador
67101000101	6-12 oz	Montaje vertical	2-7/32 pulg. - 3-3/16 pulg. (56 - 81 mm)	4-3/16 pulg. (106 mm)	5-3/8 pulg. (137 mm)
67101000102	6-12 oz	Montaje horizontal	2-7/32 pulg. - 3-3/16 pulg. (56 - 81 mm)	4-3/16 pulg. (106 mm)	5-3/8 pulg. (137 mm)
67101000103	6-12 oz	Espuma	2-7/32 pulg. - 3-3/16 pulg. (56 - 81 mm)	4-3/16 pulg. (106 mm)	5-3/8 pulg. (137 mm)
67101000201	12-24 oz	Montaje vertical	2-1/2 pulg. - 3-7/8 pulg. (63 - 98 mm)	4-11/16 pulg. (119 mm)	5-7/8 pulg. (149 mm)
67101000202	12-24 oz	Montaje horizontal	2-1/2 pulg. - 3-7/8 pulg. (63 - 98 mm)	4-11/16 pulg. (119 mm)	5-7/8 pulg. (149 mm)
67101000203	12-24 oz	Espuma	2-1/2 pulg. - 3-7/8 pulg. (63 - 98 mm)	4-11/16 pulg. (119 mm)	5-7/8 pulg. (149 mm)
67101000301	32-46 oz	Montaje vertical	4 pulg. - 4-7/8 pulg. (96 - 138 mm)	5-11/16 pulg. (144 mm)	6-7/8 pulg. (174 mm)
67101000302	32-46 oz	Montaje horizontal	4 pulg. - 4-7/8 pulg. (96 - 138 mm)	5-11/16 pulg. (144 mm)	6-7/8 pulg. (174 mm)
67101000303	32-46 oz	Espuma	4 pulg. - 4-7/8 pulg. (96 - 138 mm)	5-11/16 pulg. (144 mm)	6-7/8 pulg. (174 mm)

LONGITUD DE TUBO DE 23-1/2 pulg. (597 mm)

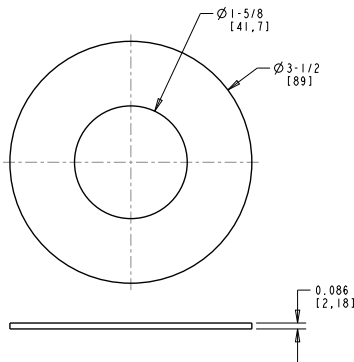


7106 PLACAS EMBELLECEDORAS

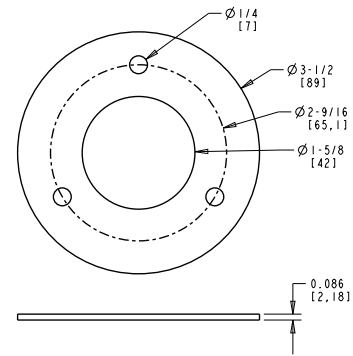
- Cubierta decorativa para tubos de 1-5/8 pulg.
- De acero inoxidable con acabado satinado N.º 4.

PLACAS EMBELLECEDORAS 7106	
N.º de modelo	Descripción
67106000100	Placa embellecedora
67106000101	Placa embellecedora
67106000200	Placa embellecedora de 1-1/4, cuadrada
67106000201	Placa embellecedora de 1-1/2, cuadrada

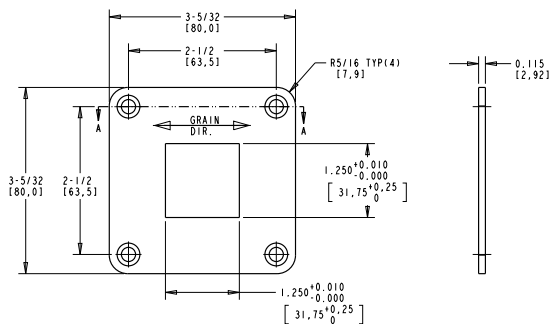
7106-100



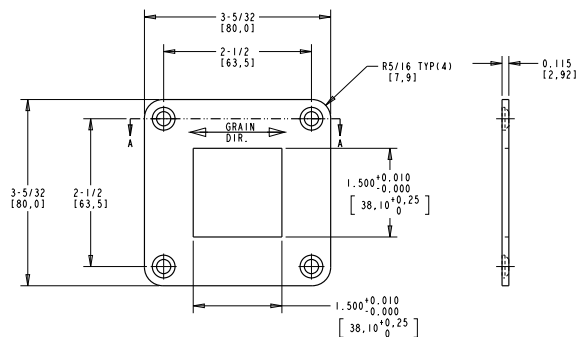
7106-101

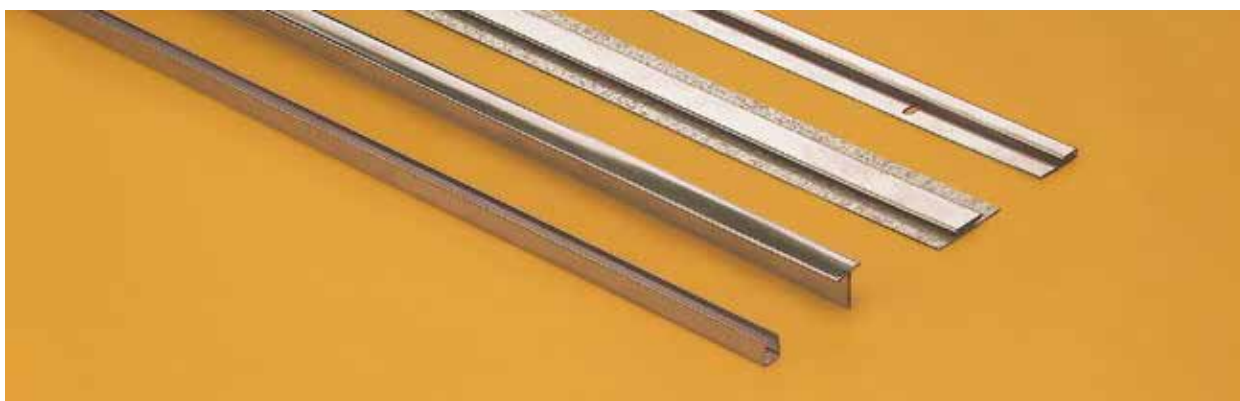


7106-200



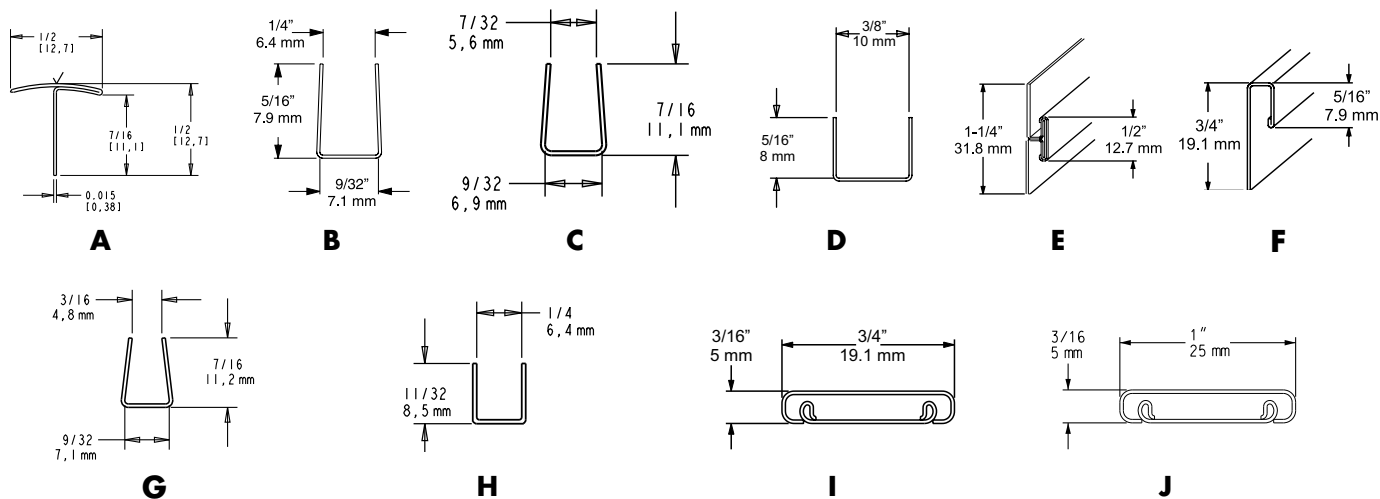
7106-201





PERFIL PROTECTOR DE VIDRIO, MOLDURA EN U, BARRAS SEPARADORAS Y TIRAS DE REFUERZO DE ACERO INOXIDABLE

- Construcción de acero inoxidable serie N.º 430
- Cumplen con las especificaciones del fabricante
- Acabado satinado disponible



SEPARADORES, TIRAS DE REFUERZO Y MOLDURAS DE ACERO INOXIDABLE SERIE 7500

Ref.	N.º de modelo	Descripción	Aplicación del material	Longitud
A	67500000411144	Divisor en T	N/A	12 pies (366 cm)
B	67500000900144	Perfil protector de vidrio	1/4 pulg. (6mm)	12 pies (366 cm)
C	67500000901144	Perfil protector de vidrio	7/32 pulg. (6 mm)	12 pies (366 cm)
D	67500000914144	Moldura en U	3/8 pulg. (9.5 mm)	12 pies (366 cm)
E	67500001450	Barra separadora	1/16 pulg. (1.6 mm)	7 pies (213 cm)
	67500001450096	Barra separadora	1/16 pulg. (1.6 mm)	8 pies (244 cm)
	675000014500985	Barra separadora	1/16 pulg. (1.6 mm)	8.2 pies (2.5 m)
	67500001450120	Barra separadora	1/16 pulg. (1.6 mm)	10 pies (305 cm)
	67500001450144	Barra separadora	1/16 pulg. (1.6 mm)	12 pies (366 cm)
F	67500001451	Tira de refuerzo	1/16 pulg. (1.6 mm)	7 pies (213 cm)
	67500001451096	Tira de refuerzo	1/16 pulg. (1.6 mm)	8 pies (244 cm)
	675000014510985	Tira de refuerzo	1/16 pulg. (1.6 mm)	8.2 pies (2.5 m)
	67500001451120	Tira de refuerzo	1/16 pulg. (1.6 mm)	10 pies (305 cm)
G	67500001452144	Perfil protector de vidrio	3/16 pulg. (5 mm)	12 pies (366 cm)
H	67500001453144	Moldura en U	1/4 pulg. (6 mm)	12 pies (366 cm)
I	67500000225	Moldura plana de encajar	3/4 pulg. (19 mm)	12 pies (366 cm)
J	67500000226	Moldura plana de encajar	1 pulg. (25 mm)	12 pies (366 cm)

INTERRUPTORES, TOMACORRIENTES Y PLACAS



A



INTERRUPTORES PILOTO

- Grado de especificación.
- Condiciones nominales de 15 A, 120 V CA

OPCIÓN:

- 220 V unipolar



G



PLACA RESISTENTE A LA INTEMPERIE

- Cubierta portalámparas
- Cónica, de aluminio



B



PLACA DE ACERO INOXIDABLE

- Acero inoxidable.
- Use con los interruptores anteriores.



H

7317 INTERRUPTOR OSCILANTE

- Interruptor de contacto.
- Interruptor oscilante montado en placa.
- Contacto de presión de baquelita.
- Montaje embutido.



C



TOMACORRIENTES

- Grado comercial.
- Plástico negro.



D



PLACA CIEGA

- Acero inoxidable.



E



PLACA

- Acero inoxidable.
- Para un solo interruptor de palanca.



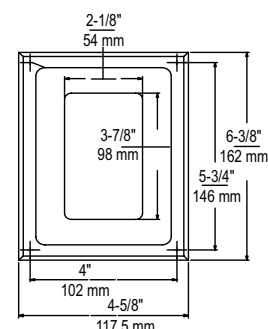
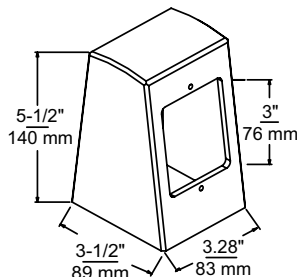
F

TOMACORRIENTE GFCL

- Interruptor de circuito de fallo de conexión a tierra para lugares húmedos.
- 125 V CA -15 A en el tomacorriente; 20 A de paso.
- Completo con la placa.

Ref.	N.º de modelo	Artículo
	3EEAI000277	Interruptor, unipolar, marfil
	3EEAB000277	Interruptor, unipolar, marrón
A	3EEAI000277C	Interruptor, unipolar, certificado CSA, marfil*
	3EEAI000294	Interruptor, 3 vías, marfil
	3EEAB000294	Interruptor, 3 vías, marrón
	3EEAI000294C	Interruptor, 3 vías, certificado CSA, marfil*
B	3EEA0000058	Placa para interruptores (A)
C	3EEABL00827	Tomacorriente, 15 A
	3EEABL00877	Tomacorriente, 20 A
D	3ELE0000100	Placa ciega
E	3ELE0000101	Placa para interruptor simple
F	3ELE0000102	Tomacorriente GFCL y placa
G	3ELE0000104	Caja eléctrica, 2-1/8 pulg. de profundidad
H	67317000101	Interruptor oscilante

*Los interruptores CSA también están disponibles en marrón o blanco.



CAJAS DE PEDESTAL ELÉCTRICAS SERIE 7109

- Aluminio fundido con acabado satinado cepillado.
- Para 3/4 pulg. NPS o 1/2 pulg. NPS.
- Tornillo de puesta a tierra incluido.

CAJAS DE PEDESTAL ELÉCTRICAS SERIE 7109	
N.º de modelo	Descripción
67109000002	Una cara
67109000004	Dos caras

CARCASAS DE EMBUTIR SERIE 7110

- Acero inoxidable serie N.º 300.
- Esquinas internas cubiertas.
- Admite una caja de conexiones estándar para soldadura por puntos.
- 4 tornillos de montaje 10-24 incluidos.

CARCASAS DE EMBUTIR SERIE 7110	
N.º de modelo	Descripción
67110000002	Carcasa sin recortar
67110000004	Carcasa lisa

ACCESORIOS PARA CAMPANAS EXTRACTORAS

SATISFAGA SUS NECESIDADES DE ACCESORIOS PARA CAMPANAS DE COCINAS. VEA LOS ACCESORIOS PARA CAMPANAS EXTRACTORAS DE KASON EN LA SECCIÓN K.



Kason Foodservice ofrece una variedad de filtros y accesorios de campanas extractoras, entre ellos:

- Filtros de grasa Trapper™
- Filtros de grasa inerciales
- Lámpara de campanas
- Barras separadoras y tiras de refuerzo
- Recipientes de grasa

CONTACTE A SU REPRESENTANTE DE KASON FOODSERVICE O AL SERVICIO DE ATENCIÓN AL CLIENTE DE FOODSERVICE

1-800-935-2766

FoodService@kasonind.com

VISITE NUESTRO SITIO DE INTERNET

www.kasonind.com



PUERTAS BATIENTES DE VINILO THERMAL FLEX

- El material de vinilo transparente y fácil de limpiar ofrece gran visibilidad.
- No se arrastra por los productos ni se enreda en el personal o los carros.
- La bisagra de gravedad cierra la puerta de forma rápida y suave.
- El bloque de leva ajustable exclusivo garantiza que la puerta abierta vuelva a la posición central, incluso si la jamba de la puerta está desalineada.
- La bisagra fuerte y versátil se adapta a todos los anchos de puertas; no hay que esperar por pedidos especiales.
- Cumple con los códigos de higiene. Los materiales de vinilo cumplen con las normas de USDA/FDA, NSF y locales.
- Las cortinas para bajas temperaturas son estándar para todas las aplicaciones.
- Garantía de 10 años para la bisagra resistente a la oxidación.
- Rango de temperatura de -30 °F a 125 °F.
- La bisagra y la rueda fuertes, de acero inoxidable, permiten abrir y cerrar fácilmente las puertas batientes de vinilo; se adaptan a todos los anchos de puerta.

PUERTAS BATIENTES DE VINILO THERMAL FLEX

Descripción	Material	Aperturas de puerta	Aplicaciones especiales	Rango de temperatura
Puertas batientes de vinilo Thermal Flex	PVC transparente, espesor de 0.105	Ancho de 30 pulg. a 72 pulg. Altura de 72 pulg. a 96 pulg.	Bisagras para uso pesado disponibles para puertas anchas	-30 °F a 125 °F

CORTINAS DE BANDAS EASIMOUNT®



- El sistema con el montaje más sencillo del mercado presenta bandas para deslizar, con sujeciones previamente colocadas para instalar y retirar de forma rápida.
- El riel de aluminio liviano y fuerte se instala fácilmente.
- El sistema de montaje patentado evita el desprendimiento.
- Los rieles admiten bandas de vinilo de una gran variedad de anchos y materiales.
- Modelos para usar en el manejo de materiales, la producción y el almacenamiento en seco y frío.
- Cumple con los códigos de higiene. Los materiales de vinilo cumplen con las normas de USDA/FDA, NSF y locales.
- Tamaños personalizados disponibles a pedido.
- Componentes de montaje incluidos.
- El montaje y el cambio de bandas se realiza de forma rápida y fácil.



CORTINAS DE BANDAS EASIMOUNT®

Descripción	Rango de temperatura
Cortinas de bandas Easimount® - 401 Estándar lisa	0 °F a 150 °F
Cortinas de bandas Easimount® - 402 USDA/Lisa para bajas temperaturas	-30 °F a 125 °F
Cortinas de bandas Easimount® - 403 USDA/Reforzada para bajas temperaturas	-30 °F a 125 °F

