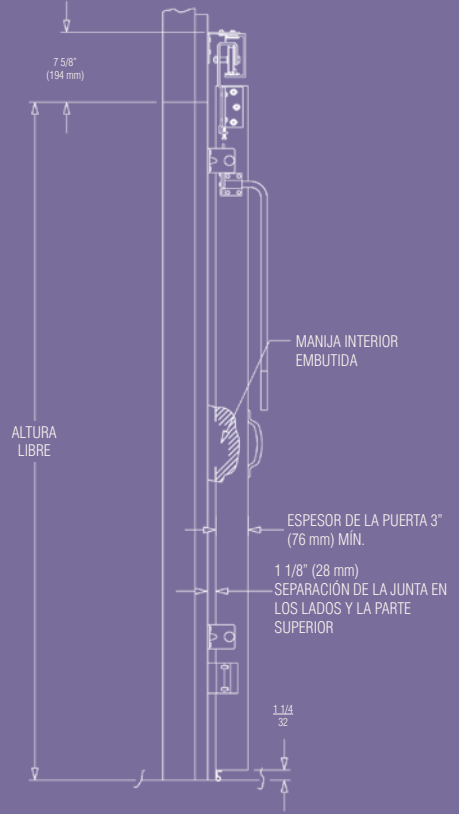
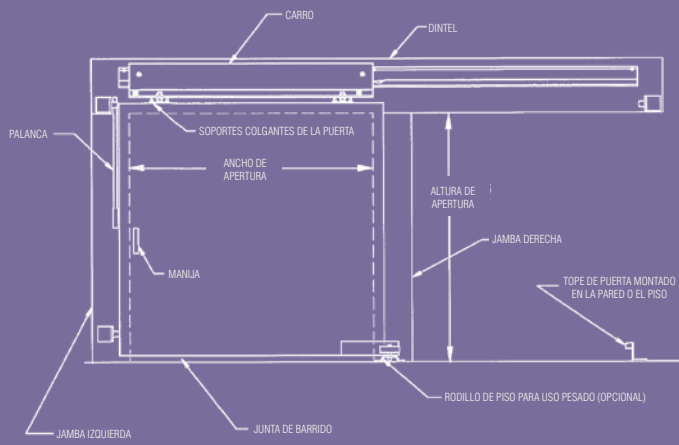
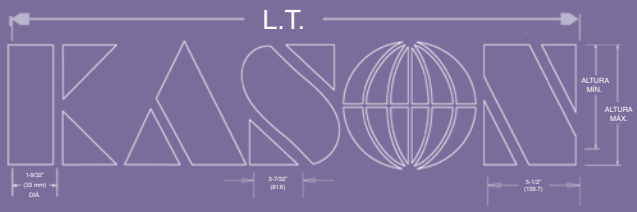
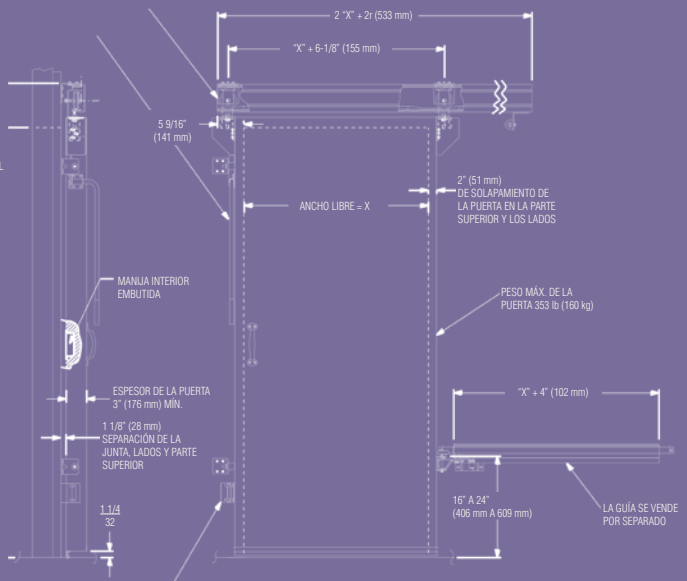
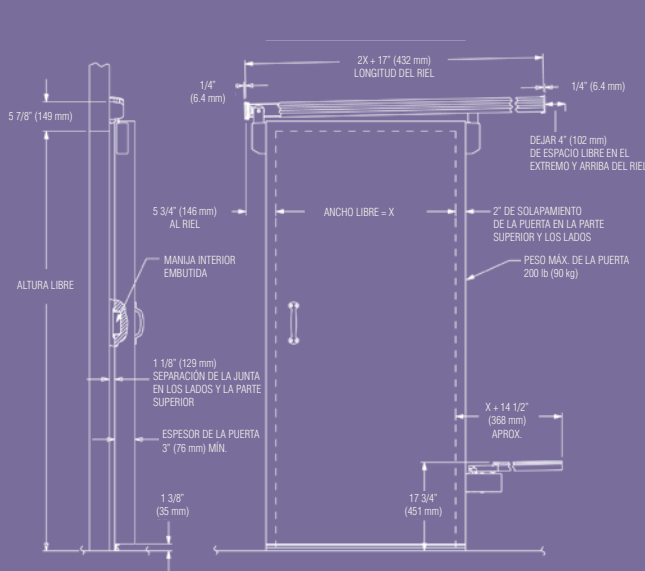




Donde el diseño de precisión se encuentra con la fabricación de productos especializados

SISTEMAS DE PUERTAS CORREDIZAS



SISTEMAS DE PUERTAS CORREDIZAS



LA MISIÓN DE KASON:

PROTEGER LA INTEGRIDAD DE SUS PRODUCTOS

Nuestros clientes hacen todo lo posible por construir los mejores refrigeradores, congeladores, equipos de servicios de alimentos cuartos industriales y camionetas de reparto. Nuestro objetivo es preservar la integridad de sus productos proporcionando los componentes y accesorios para puertas de la más alta calidad, tanto para equipos originales como para aplicaciones de reemplazo.

Los usuarios finales necesitan proteger los productos y procesos y reducir los costos operativos. Su primera línea de defensa son los cuartos herméticos y estables, con puertas que se abren con facilidad y se cierran firmemente.

Desde 1926, Kason ha prometido y entregado justamente eso. Las extensas líneas de componentes Kason para puertas de cuartos de refrigeración y de vitrinas de refrigeración satisfacen los requisitos más exigentes. Muestre el valor de sus productos con los componentes más innovadores, confiables y duraderos del mercado.

INVESTIGACIÓN Y PRUEBAS

Todos los productos Kason deben cumplir con los requisitos de nuestros clientes. Antes de desarrollar un producto nuevo, investigamos las necesidades de nuestras industrias y usuarios finales. Nunca nos conformamos con la situación actual. Nuestro personal especializado de investigación y desarrollo busca continuamente conceptos de diseño innovadores. Insisten en la integridad profesional, las pruebas exhaustivas de los productos y la precisión del control de calidad en línea. Así es como fabricamos productos tan exitosos y confiables como los cerrojos de seguridad que se liberan desde el interior SafeGuard®, las manijas y bisagras Pacemaker, las bisagras y cerrojos de acero inoxidable y las manijas para cocinas móviles con cilindros de cierre extraíbles.

CONCEPTOS CREATIVOS

Los principales fabricantes de equipos recurren a Kason cuando quieren un estilo único y propio. Adaptaremos un producto de nuestro inventario, diseñaremos componentes personalizados o colaboraremos con sus ingenieros de diseño para desarrollar una imagen exclusiva solo para sus productos. Fabricar componentes especiales y personalizados es parte de la rutina en Kason.

CALIDAD

Las plantas de producción de Kason se enorgullecen de sus instalaciones con tecnología de punta, que contienen procesos de fundición a presión, pulido y galvanoplastia completamente automatizados, como también una amplia gama de máquinas robotizadas y controladas electrónicamente. Exigimos materias primas de máxima calidad, tolerancias de máquinas precisas y un acabado del más alto nivel. Personas calificadas y con experiencia mantienen la tradición de excelencia de la producción de Kason. Nuestro incesante compromiso con una fabricación superior le garantiza productos de alta calidad al menor costo posible sistemáticamente. El control de calidad forma parte de cada paso de las operaciones de Kason: desde la investigación y el desarrollo técnico hasta el empaquetado y el envío.

SERVICIO

Nuestro eficaz y amable Departamento de Atención al Cliente es su salvación para todas sus necesidades de servicios de alimentos. Un representante puede rastrear rápidamente la disponibilidad del producto o el estado de su pedido con nuestro inventario y sistema de control de pedidos informatizados. Cuento con un envío internacional confiable, ya que le brindamos servicios desde los centros de distribución de Kason en los Estados Unidos continentales y Canadá, y a través de distribuidores autorizados en todo el mundo.

NUESTRA PROMESA

Nuestra máxima prioridad es satisfacer sus necesidades. Esta es la razón por la que Kason le suministra componentes y accesorios que reflejan la misma calidad que usted le exige a sus propios productos. Nos esforzamos por demostrar una actitud que lo lleve a querer hacer negocios con nosotros. En Kason ofrecemos una tradición de excelencia, una filosofía de innovación y la marca más confiable de componentes comerciales especializados.

CONTACTOS DE KASON

CENTROS DE VENTA Y DISTRIBUCIÓN DE EE.UU.

1.800.93KASON (800.935.2766)

KASON INDUSTRIES, INC. OFICINA MUNDIAL

57 Amlajack Boulevard | Newnan, GA 30265-1015, EE.UU.
800.935.3550 | FAX: 770.251.4854
Info@kasonind.com

KASON FOODSERVICE DIVISION

31 Amlajack Boulevard | Newnan, GA 30265-1015, EE.UU.
866.231.2157 | FAX: 770.252.8397
FoodService@kasonind.com

KASON INTERNATIONAL DIVISION

57 Amlajack Boulevard | Newnan, GA 30265-1015, EE.UU.
770.304.3000 | FAX: 770.251.4854
International@kasonind.com

KASON VINYL DIVISION

31 Amlajack Boulevard | Newnan, GA 30265-1015, EE.UU.
678.423.0722 | FAX: 770.252.8397
Vinyl@kasonind.com

KASON CANADA BRANCH

226 Industrial Pkwy North, Unit 2
Aurora, Ontario, L4G 4C3, Canada
905.713.6515 | FAX: 905.713.6518
Canada@kasonind.com

KASON CENTRAL BRANCH

8889 Whitney Drive | Lewis Center, OH 43035-7106, EE.UU.
740.549.2100 | FAX: 740.549.0701
Central@kasonind.com

KASON MID-AMERICA BRANCH

1239 Atlantic Avenue | Kansas City, MO 64116-4141, EE.UU.
816.472.7450 | FAX: 816.472.8580
MidAmerica@kasonind.com

KASON WESTERN BRANCH

1500 East Wooley Road, Suite E
Oxnard, CA 93030-7385, USA
805.247.1088 | FAX: 805.247.1164
Western@kasonind.com

CONTENIDO

SERIE 8200 SPACE\$AVER DOORWARE®.....D2

8200 SPACE\$AVER 8200 SPACE\$AVER CON CIERRE AUTOMÁTICO

Con estos sistemas manuales que ahorran espacio, las puertas corredizas horizontales se manejan de manera rápida y sencilla. Todas las piezas se montan en la pared, dejando el piso libre para la circulación. La instalación económica y los costos bajos de mantenimiento son beneficios adicionales. Modelos estándar con cierre automático.

SERIE 8000 PREMIUM DOORWARE®.....D6

8000 PREMIUM 8100 STYLINER

Sistemas fuertes y estables para accionar manualmente las puertas corredizas horizontales de hasta 120 pulgadas de ancho. El riel externo y la pista de aluminio atractivo, resistente a la oxidación, junto con las guías de soporte estables, garantizan un accionamiento eficaz de la puerta.

SERIE 8600 PREMIER DOORWARE®D11

MANUAL, DE UNA HOJA MOTORIZADO, DE UNA HOJA MANUAL, DE DOBLE HOJA MOTORIZADO, DE DOBLE HOJA

Los sistemas altamente eficaces para el accionamiento de puertas corredizas están diseñados para aplicaciones exigentes. El concepto modular versátil permite configurar el accionamiento de puertas de uno o dos paneles de forma manual o motorizada.

LÍNEAS DE PRODUCTOS KASON

COMPONENTES Y ACCESORIOS PARA

- Cuartos de refrigeración, de congelación y cámaras de pruebas
- Vitrinas de refrigeración, de congelación y refrigeradores
- Hornos y gabinetes que mantienen el calor
- Equipos de preparación y servicio de alimentos
- Gabinetes y equipos de cafetería
- Equipos para cocinas móviles
- Sujetadores de paneles Panelock™
- Sistemas de accionamiento de puertas corredizas Doorware®
- Dispositivos eléctricos y lámparas
- Cortinas de bandas de vinilo y puertas batientes Thermal Flex®
- Conjuntos y patas de ruedas

EXCELENCIA GARANTIZADA

Los ingenieros de Kason prueban y mejoran continuamente los accesorios y sistemas Doorware®. En miles de instalaciones en todo el mundo, los modelos actuales de sistemas Doorware® de Kason han demostrado ser los mejores, brindándole a sus usuarios una larga duración, un mantenimiento reducido y un accionamiento suave.

Cada sistema Doorware®, fabricado con materiales de la más alta calidad, es ensamblado por personal experimentado de Kason en nuestra planta principal de manufactura de Newnan, Georgia. Las instrucciones detalladas que se incluyen en cada sistema simplifican las instalaciones estándar.

Consulte a su representante de ventas de Kason para determinar las mejores configuraciones de sistemas para sus aplicaciones.



8200 SPACE\$AVER



8000 PREMIUM



8600 DE UNA HOJA



8600 DE DOBLE HOJA

8200 SPACE\$AVER DOORWARE®

PISTA Y CUBIERTA

Material de aluminio resistente a la corrosión para una mayor resistencia y durabilidad.

KITS DE JUNTAS

Kit de juntas con esquinas redondeadas, adecuado para refrigeradores o congeladores.

ESPACIO RECUPERADO

Cada 4 pies de ancho de una puerta corrediza con un sistema SPACE\$AVER Doorware® 8200, se reduce el espacio muerto del piso como mínimo 28 pies², en comparación con una puerta batiente del mismo tamaño.



Patente de EE.UU. N.º 6,336,248

TAPAS DE LOS EXTREMOS

Protegen el mecanismo y actúan como topes de puerta.

SOPORTES COLGANTES DE LA PUERTA

Maximizan la estabilidad y simplifican el ajuste de la puerta.

MANIJAS DE LA PUERTA

Se suministra la manija exterior y la manija interior embutida.

GUÍA INFERIOR

La guía integral accionada por resorte, para montar en la pared, asegura un cierre completo y un sellado hermético contra las juntas.

LOS SISTEMAS DE ACCIONAMIENTO MANUAL PARA PUERTAS DE ENTRADA CORREDIZAS HORIZONTALES APROVECHAN EL ESPACIO DESPERDICIAO (Y LOS DÓLARES)

¿Cuál es el costo de vivir con un espacio muerto, como ese espacio de piso desperdiciado que se usa para abrir y cerrar las puertas batientes? Calculamos que le cuesta alrededor de 28 pies² por cada 48 pulg. de ancho de puerta. Cada 48 pulg. de puerta batiente le puede costar aproximadamente \$1500 de espacio improductivo cada año, año tras año, en base al costo operativo anual promedio de \$52 por pie cuadrado.

Recupere ese espacio desperdiciado ahora mismo. Aprovéchelo para respaldar las ventas cuando reemplace las puertas batientes por puertas corredizas equipadas con sistemas Doorware® 8200 de Kason. Los comercios, mayoristas y distribuidores pueden usar ese espacio recuperado para equipos adicionales, para el almacenamiento o para dejar los pasillos libres para una operación más eficiente.

SISTEMAS SPACE\$AVER DOORWARE® 8200

DOS SISTEMAS EXCEPCIONALES

- **SPACE\$AVER ESTÁNDAR:** La puerta abierta se detiene en cualquier posición.
- **SPACE\$AVER CON CIERRE AUTOMÁTICO:** La puerta se vuelve a cerrar desde cualquier posición parcialmente abierta; se mantiene en la posición completamente abierta.



Pista y junta cubiertas



Pista y soporte colgante abiertos



Guía inferior

COSTO DE INSTALACIÓN EQUIVALENTE Y MENORES GASTOS DE MANTENIMIENTO

- Le traemos más buenas noticias económicas. Un sistema 8200 reemplaza una puerta batiente estándar a casi el mismo costo de la instalación.
- El sistema integrado está diseñado para un mantenimiento reducido, con materiales duraderos y resistentes a la corrosión y mecanismos sencillos.
- La micronivelación simplifica el ajuste vertical de la puerta y, combinado con el sistema de guía inferior, mantiene a la puerta cerrada con un sellado positivo de la junta, reduciendo los costos de energía debido a las fugas.
- Las puertas corredizas con los sistemas 8200 no se caen, como puede pasar con las puertas batientes.
- Los sistemas mecánicos están protegidos del daño del polvo y de la humedad, con cubiertas atractivas y fáciles de limpiar.

DESPREOCÚPESE DE LA RESPONSABILIDAD LEGAL

- Con los sistemas Doorware® 8200 instalados, olvídense de los accidentes y las lesiones que causan las puertas batientes.
- Las ruedas de los sistemas colgantes están totalmente contenidas, de modo que la puerta no se puede salir del riel.
- Un sistema exclusivo con guía inferior de pared deja a la puerta sin obstrucciones y la retiene en la posición deseada.
- Las tapas de los extremos del riel con doble función actúan como topes de la puerta al final del recorrido.

EL SUEÑO DEL INSTALADOR

- El sistema 8200 se instala en muy poco tiempo con paneles de puertas prefabricados.
- La pista de aluminio fuerte, resistente a la corrosión, se monta directamente en la pared.
- Los soportes colgantes de montaje lateral reducen los requisitos del bastidor de la puerta.
- El canal de la junta con esquinas redondeadas, premoldeado, hace que la instalación de la junta sea más sencilla; no hay esquinas de juntas para ingletear y unir.
- Las tapas de los extremos del riel con doble función actúan como topes de la puerta al final del recorrido, por lo que no se requieren topes externos.

FUNCIONAMIENTO SUAVE

- Los soportes colgantes se deslizan fácilmente sobre las ruedas con cojinetes de bolas, con cubiertas de nylon moldeado.
- El mecanismo integral de la guía inferior, con activación automática, asegura un recorrido suave de la puerta y un sellado positivo.
- Los soportes colgantes de la puerta de montaje lateral maximizan la estabilidad y simplifican los ajustes.

GUÍA DE PARED EXCLUSIVA, CON ACTIVACIÓN AUTOMÁTICA

- El sistema de guía inferior se monta completamente en la puerta y la pared, dejando el piso sin obstrucciones.
- El mecanismo automático, accionado por resorte, garantiza un cierre completo de la puerta y un sellado hermético contra las juntas.
- Mantiene la puerta cerrada frente a aumentos de presión dentro del cuarto.
- Libera el sellado de la junta suavemente y guía a la puerta hacia la posición abierta.



8200 Junta para refrigerador



8200 Junta para congelador



Componente para cierre con candado

SISTEMAS DE JUNTAS ÚNICOS

El canal de la junta resistente tiene esquinas redondeadas, premoldeadas, para una instalación sencilla de la junta; evita ingletear y unir las esquinas. Simplemente instale el canal e inserte la junta. Pida el kit de juntas adecuado para su aplicación:

KIT PARA REFRIGERADOR: incluye el canal de la junta con esquinas redondeadas, el material de la junta y la junta de barrido.

KIT PARA CONGELADOR: incluye el canal de la junta con esquinas redondeadas, el material de la junta doble, la junta de barrido doble y los canales de aluminio del calentador con cubiertas. (Los cables del calentador eléctrico no están incluidos; consulte la disponibilidad a su representante de ventas de Kason).

EQUIPOS OPCIONALES

COMPONENTE PARA CIERRE CON CANDADO. Tiene una liberación interior con perilla giratoria. Admite un candado con arco de 5/16 pulg. (8 mm) de diámetro. (El candado no está incluido).

PEDAL DE PIE. Permite una operación de la puerta sin usar las manos. Su estilo discreto ocupa un espacio mínimo. Se instala en el borde delantero de la puerta.

GUÍA DE SELECCIÓN DE SPACE\$AVER 8200

SISTEMA DE PISTA BÁSICO 8200

Pista con componentes

- Soportes colgantes con cubiertas (2).
- Guía de pared inferior.
- Manija exterior e interior.
- Juego de juntas

Los sistemas integrados SPACE\$AVER de Kason simplifican los pedidos.

PARA PEDIR EL SISTEMA 8200, SELECCIONE:

1. Tipo de sistema de pista (estándar o con cierre automático, de apertura derecha o izquierda) y tamaño
2. Kit de juntas (refrigerador o congelador)
3. Opciones

ESPECIFICACIONES DE DOORWARE® 8200

MATERIAL:

Las partes metálicas son de aluminio, acero inoxidable, bronce o acero enchapado para la resistencia a la corrosión. Junta de vinilo flexible y elástica probada según la norma ASTM E4257.

TAMAÑO:

Pista previamente cortada y mecanismo para aperturas de puertas de hasta 60 pulg. (1524 mm) de ancho.

RANGO DE AJUSTE:

Los soportes de la rueda se ajustan 3/4 pulg. (19 mm) en dirección vertical y 1/2 pulg. (13 mm) hacia dentro y fuera.

MANIJAS DE LAS PUERTAS:

Se suministra la manija exterior y la manija interior embutida.

MONTAJE:

La pista y la guía inferior se montan en la pared. Se suministran instrucciones de instalación detalladas.

ESPECIFICACIONES DE LA PUERTA

TIPO:

Horizontal de una hoja.

ESPESOR:

3 pulg. (76 mm) o mayor.

ACCIONAMIENTO:

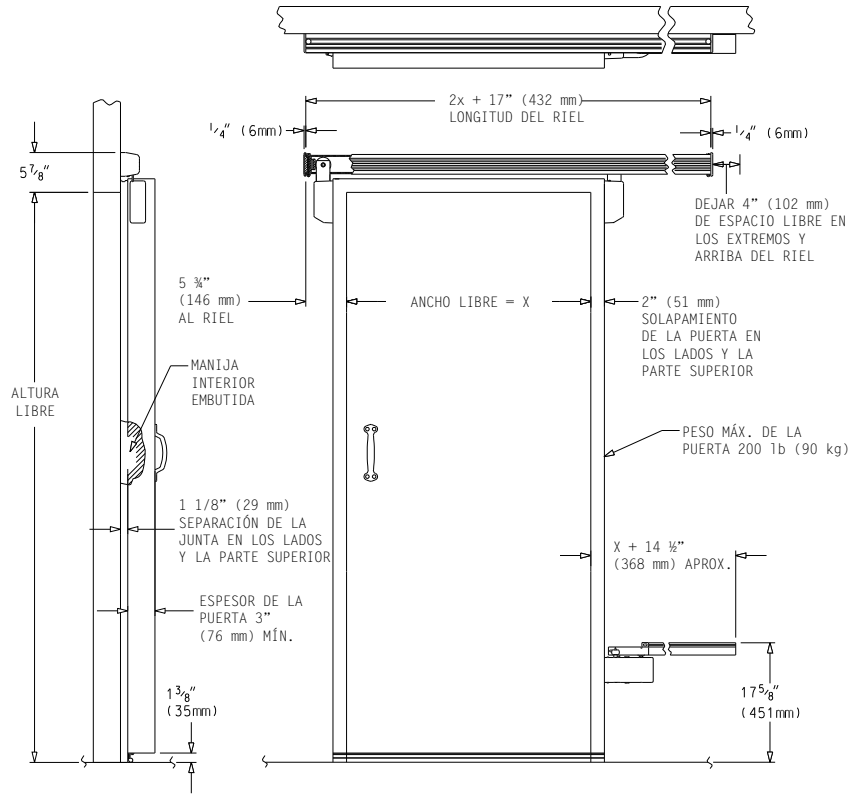
Deslizamiento manual.

ALTURA DE APERTURA:

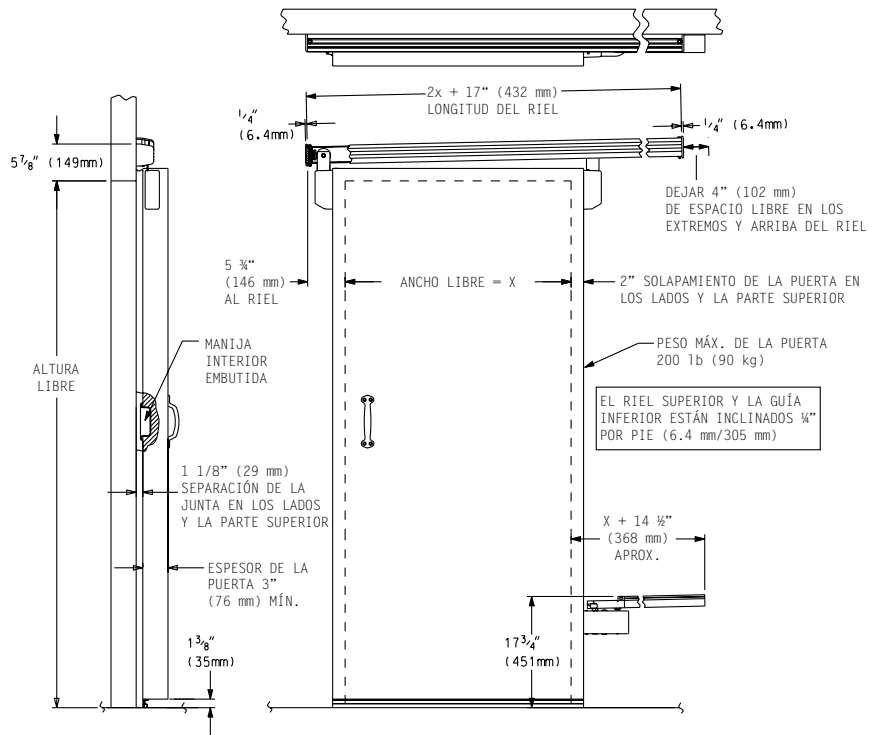
Juntas estándar disponibles para alturas de hasta 84 pulg. (2134 mm). Puede solicitar juntas para aperturas de puertas más altas mediante pedido especial a su representante de Kason.

PESO:

Máx. 200 lb (90 kg).



8200 SISTEMA ESTÁNDAR



8200 SISTEMA CON CIERRE AUTOMÁTICO



8000 PREMIUM

PREMIUM DOORWARE® SERIE 8000

SISTEMAS DE ACCIONAMIENTO MANUAL PARA PUERTAS DE ENTRADA CORREDIZAS HORIZONTALES

8000 SISTEMA PREMIUM

ESTABLE. Sistema con pista contenida e integrada, lo que evita que la puerta se salga del riel.

FUERTE. Diseñado para una mayor resistencia, para soportar cargas de puertas de hasta 353 lb (160 kg), nada más y nada menos que el doble del peso que la mayoría de los sistemas a un precio comparable.

RESISTENTE A LA CORROSIÓN. Todas las piezas de metal son de aluminio, acero inoxidable o acero enchapado en zinc.

DURADERO. Los mecanismos Doorware® se prueban en un mínimo de 250,000 ciclos.

VERSÁTIL. Instale en sus puertas de congeladores, refrigeradores, cuartos de almacenamiento en frío y depósitos.

MODULAR. Diseñe los sistemas que necesita para aperturas de puertas desde abajo de 36 pulg. (900 mm) hasta 120 pulg. (3048 mm) de ancho. Seleccione entre cuatro opciones de guías inferiores para satisfacer las necesidades de los ambientes más exigentes.

8100 SISTEMA STYLINER

Esta versión de lujo añade estilo y protección al sistema básico Doorware® 8000. Obtenga todas las características excepcionales y la facilidad de operación del modelo Premium 8000, con la ventaja adicional de las tapas de los extremos duraderas, con revestimiento en polvo negro, y las cubiertas con textura de los soportes colgantes, para mejorar la apariencia y la protección del mecanismo de accionamiento.

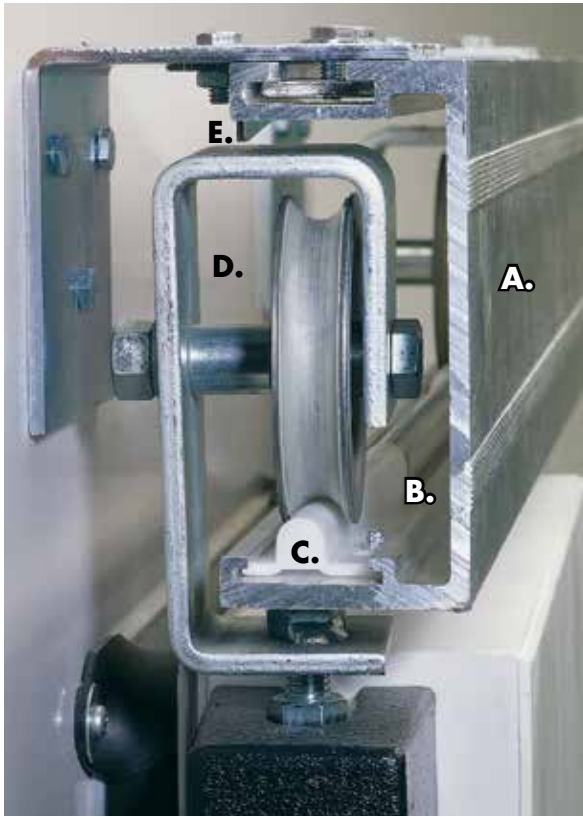
PREMIUM STYLINER 8100



8100 Vista del extremo con cubiertas



8100 Vista del extremo sin cubiertas



Vista del lado de la pista



Soporte colgante

CARACTERÍSTICAS DEL SISTEMA DE PISTA

- El riel exterior (A) de aluminio rígido y atractivo contiene y protege a las ruedas y la pista.
- El riel y la pista (B) son de aluminio extruido, resistente a la corrosión y duradero, para una respuesta rápida y un desplazamiento recto y seguro, incluso con la máxima carga de puerta.
- Las rampas de la pista (C) son de acetal suave y resistente para una larga durabilidad y un deslizamiento sencillo de las puertas.
- El soporte colgante (D) se desliza suavemente sobre las ruedas con cojinetes de bolas de acero endurecido, revestidas en nylon y de gran diámetro.
- La función anti elevación (E) evita que la puerta se salga del riel e impide la entrada por la fuerza cuando la puerta está cerrada.
- Los soportes colgantes de la puerta ajustables, de montaje lateral (F) reducen los requisitos del bastidor, maximizan la estabilidad y simplifican los ajustes de la puerta; el rango de ajuste es 7/8 pulg. (23 mm) en dirección vertical y 5/8 pulg. (16 mm) hacia dentro y fuera.
- La micronivelación (G) permite un ajuste vertical de la puerta para mantener el sellado de la puerta; las tuercas de ajuste están ubicadas para un acceso sencillo.
- La puerta de acero para usos extremadamente pesados se detiene con los topes amortiguadores de goma al final del recorrido.
- La jaladera exterior grande, de zinc fundido a presión y enchapada en cromo, y la manija interior de empujar, embutida, son estándares.

OPERACIÓN Y MANTENIMIENTO

- La puerta con cierre seguro rueda "hacia abajo y adentro" para cerrarse con un sellado positivo contra las juntas.
- El sellado de la puerta se separa jalando una vez, para una apertura rápida y sencilla.
- El sistema integrado está diseñado con materiales de la mejor calidad y mecanismos sencillos para un mantenimiento mínimo.

MONTAJE

Los sistemas 8000 y 8100 requieren un bastidor auxiliar suministrado por el usuario.



Tope de la puerta



Jaladera exterior



J.



K.



L.



M.



Junta para refrigerador estándar



Junta para congelador estándar

SISTEMAS DE GUÍA INFERIOR PARA PUERTAS CORREDIZAS DOORWARE®

Las cuatro opciones de guía inferior ofrecen alternativas para satisfacer la mayoría de las aplicaciones. Seleccione la guía inferior adecuada para sus requisitos.

- **8600-040 GUÍA DE PISO PARA USO PESADO (HEAVY DUTY, HD):** asegura las puertas grandes en zonas de alta circulación. Presenta un diámetro de 4 pulg. (101.6 mm), una rueda montada en el piso completamente ajustable y una placa en forma de cuña (J) montada en la puerta.
- **8600-041 GUÍA DE PISO HD PARA PUERTAS ANCHAS:** proporciona mayor estabilidad para las puertas anchas. Consiste en una guía de piso para uso pesado (J), con una rueda adicional (K) para el borde delantero de puertas de una hoja de 96 pulgadas (2438 mm) de ancho o mayores.
- **8600-042 GUÍA DE PISO HD PARA SELLADO HERMÉTICO:** asegura un sellado óptimo de la junta para congeladores y puertas exteriores. Incluye una guía de piso para uso pesado (J), con una sola rueda y un retenedor de puerta del borde delantero (L) que asegura un sellado óptimo de la junta. El retenedor de puerta consiste en un recibidor montado en la pared y una lengüeta montada en la puerta.
- **8000-180 GUÍA MONTADA EN LA PARED:** elimina todos los obstáculos del piso, proporciona estabilidad y dirección a la puerta. El riel de aluminio extruido montado en la pared guía firmemente a la puerta para un funcionamiento suave (M). Incluye un soporte de puerta con rueda y un retenedor de puerta en el borde delantero. Especifique el ancho de la puerta cuando haga el pedido.

KIT DE JUNTAS

Los kits de juntas se suministran listos para recortar y montar en sus puertas. El material es de vinilo flexible y elástico, probado según la norma ASTM E4257. Las bandas retenedoras de la junta de la parte superior y de los lados de la puerta son de PVC rígido, de baja conductividad, para minimizar la condensación.

Las juntas estándar mantienen el sellado más firme. Las juntas con esquinas redondeadas reducen la fuerza necesaria para la apertura y el cierre.

- **KIT DE JUNTAS ESTÁNDAR PARA REFRIGERADOR/ USO INDUSTRIAL:** consiste en una junta de barrido de bulbo grande, dos retenedores de juntas verticales y uno horizontal de PVC rígido para minimizar la condensación, y una junta para sellar la parte superior y los lados de la puerta.
- **KIT DE JUNTAS ESTÁNDAR PARA CONGELADOR:** incluye una junta de barrido doble para el piso, con un canal retenedor en "U" de aluminio para alojar el calentador, y una junta de bulbo con retenedor para la parte superior y los lados de la puerta.

CONTINÚA EN LA SIGUIENTE PÁGINA



Junta para refrigerador redondeada



Junta para congelador redondeada

- **KIT DE JUNTAS REDONDEADAS PARA REFRIGERADOR/USO INDUSTRIAL:** incluye un canal para la junta con esquinas redondeadas premoldeadas, material de junta y junta de barrido.
- **KIT DE JUNTAS REDONDEADAS PARA CONGELADOR:** incluye un canal para la junta con esquinas redondeadas, material de junta, junta de barrido doble para alojar el calentador y canales para el calentador de aluminio con cubiertas.

Los cables del calentador eléctrico no están incluidos; consulte la disponibilidad con su representante de ventas de Kason.

EQUIPOS ACCESORIOS

- **PALANCA EXTERIOR 8000:** de acero inoxidable, proporciona ayuda mecánica adicional para abrir puertas grandes. Estándar para los sistemas de 96 pulg. (2438 mm) de ancho y mayores. Opcional para sistemas más pequeños.
- **PALANCA EXTERIOR 8600:** opcional para puertas más pesadas.
- **KITS PARA CIERRE CON CANDADO:** disponibles para guías de piso o de pared, para asegurar las puertas con accionamiento manual. Los componentes para cierre con candado aceptan candados con arco de 5/16 pulg. (8 mm) de diámetro y presentan una liberación interior de seguridad. El kit consiste en una lengüeta que se monta en el borde delantero de la puerta y un receptor que se monta en la pared. (El candado no está incluido).
- **TAPAS DE LOS EXTREMOS DEL RIEL:** con revestimiento en polvo negro, se encajan en los extremos del riel para cerrar completamente el sistema de accionamiento. (Estándar para el sistema 8100. Opcional para el sistema 8000).

GUÍA DE SELECCIÓN DE LOS SISTEMAS PREMIUM

SISTEMA DE PISTA BÁSICO PREMIUM 8000

- Riel para el ancho seleccionado.
- Pista y rampas previamente cortadas.
- Conjuntos de soportes colgantes 8000 que se montan en el borde (2).
- Jaladera exterior
- Manija interior de empujar embutida
- Topes de extremos (4)
- Palanca incluida en los sistemas de 96 pulg. de ancho o mayores.

SISTEMA DE PISTA BÁSICO STYLINER 8100

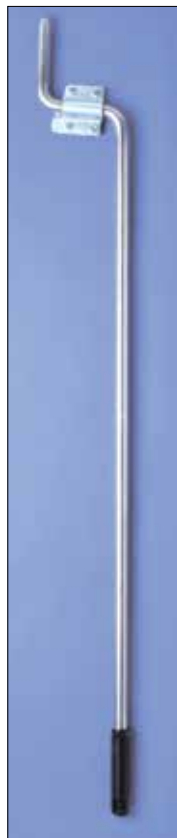
- Todas las piezas del sistema 8000, excepto los conjuntos de soportes colgantes Styliner que se montan en el borde (2)
- Tapas de los extremos del riel Styliner (2)
- Cubiertas de los conjuntos de soportes colgantes Styliner (2)

PARA PEDIR UN SISTEMA COMPLETO, SELECCIONE:

1. Sistema de pista básico 8000 o 8100; especifique el ancho de apertura de la puerta.
2. Guía inferior
3. Kit de sello
4. Accesorios opcionales



8000 Palanca



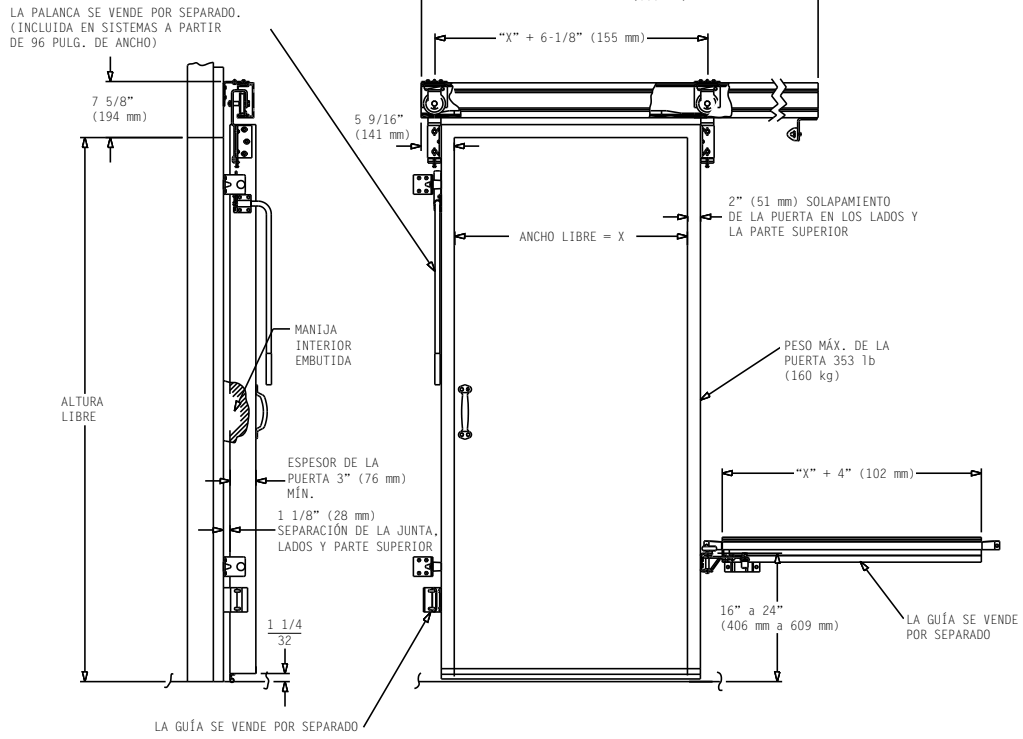
8600 Palanca



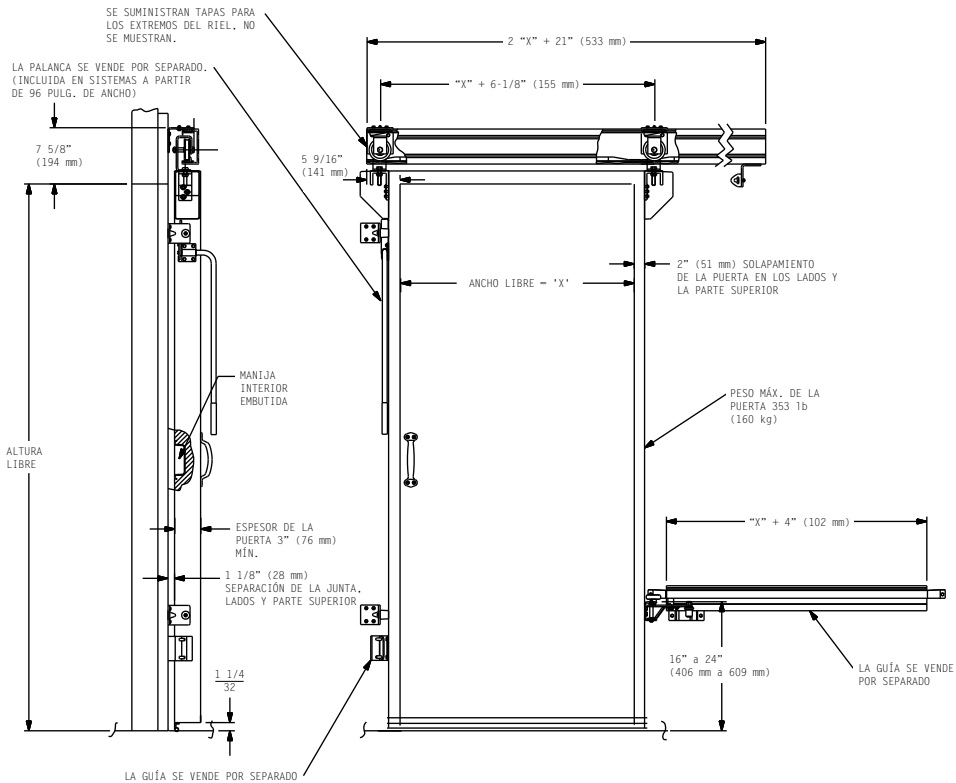
Kit de candado



Tapa de extremo



SISTEMA 8000



SISTEMA 8100



8600 SISTEMA DE UNA HOJA



8600 SISTEMA DE DOBLE HOJA

SISTEMAS DE ACCIONAMIENTO PARA USO PESADO DE PUERTAS DE ENTRADA CORREDIZAS HORIZONTALES

8600 MANUAL, DE UNA HOJA

8600 MOTORIZADO, DE UNA HOJA

8600 MANUAL, DE DOBLE HOJA

8600 MOTORIZADO, DE DOBLE HOJA

8600 PREMIER DOORWARE®

- Sistemas para congeladores, refrigeradores, cuartos de almacenamiento en frío, depósitos y aplicaciones industriales.
- La unidad del carro preensamblada simplifica la instalación, la operación y el mantenimiento.
- El diseño integrado exclusivo asegura un recorrido suave y un cierre firme de las puertas, que se mantienen en la pista.
- Los equipos modulares le permiten configurar los sistemas que necesita para puertas de una o dos hojas, con accionamiento manual o motorizado.
- El sistema de componentes para uso pesado soporta pesos de hasta 440 libras (200 kg) por sección de puerta.
- Las cuatro opciones de guías inferiores ofrecen alternativas para satisfacer las necesidades de los ambientes más exigentes.
- Seleccione entre las diversas unidades impulsoras y accesorios para automatizar sus sistemas.

DESARROLLE SU PROPIO SISTEMA

Comience con un sistema de pista para puertas de una hoja o doble hoja. Luego seleccione entre las opciones de guía inferior, accesorios, juntas y opciones de alimentación para personalizar las puertas según sus aplicaciones.



Sistema de carro



Riel y pista



Soporte colgante integrado



Tope de la puerta



Jaladera exterior



Manija interior embutida



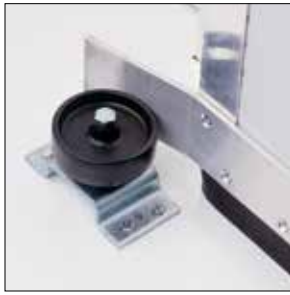
Palanca 8600

CARACTERÍSTICAS DEL SISTEMA DE PISTA 8600

- El conjunto del carro preensamblado de una pieza presenta un chasis de aluminio extruido con ruedas de cojinetes de bolas de acero endurecido, recubiertas de nylon, de 3-1/2 pulg. (89 mm) de diámetro, para uso pesado. La característica anti elevación y las ruedas profundamente asentadas evitan que la puerta se salga del riel y proporcionan estabilidad.
- El riel y la pista son robustos, de aluminio extruido resistente a la corrosión y duradero para una respuesta rápida y un desplazamiento recto y seguro, incluso con la máxima carga de puerta.
- Las rampas de la pista son de acetal suave y resistente para una larga durabilidad y un deslizamiento sencillo de las puertas. La acción "hacia abajo y adentro" facilita el funcionamiento de la puerta, y aún así garantiza un sellado hermético de la puerta junto con la opción de guía inferior de Kason seleccionada.
- Los soportes colgantes de la parte superior, de acero sólido, se ajustan a la mayoría de los paneles de puertas. Los soportes colgantes suministrados se incorporan al bastidor de su puerta para una mayor seguridad y estabilidad.
- La micronivelación permite un ajuste vertical de la puerta para mantener el sellado, incluso donde los pisos están desnivelados o cuando la junta de barrido se desgasta. Las tuercas de ajuste se ubican en la parte superior delantera para un acceso sencillo.
- La puerta de acero para uso pesado se detiene con los topes amortiguados flexibles al final del recorrido.
- La palanca larga de acero inoxidable proporciona ayuda exterior para el accionamiento manual de la puerta. Estándar para los sistemas de puerta de una hoja.
- La jaladera exterior grande, de zinc fundido a presión y enchapada en cromo, es estándar para todos los modelos.
- La manija interior de empujar embutida, de acero, se incluye con todos los modelos.

MONTAJE

- Los sistemas 8600 requieren un bastidor auxiliar suministrado por el usuario.
- Para espesores de puerta de 3 1/3 pulg. (89 mm) o mayores.



A.



B.



C.



D.

SISTEMAS DE GUÍA INFERIOR PARA DOORWARE® 8600

Las cuatro opciones de guía inferior ofrecen alternativas para cumplir casi cualquier requisito. Seleccione la guía inferior adecuada para su aplicación.

- **8600-040 GUÍA DE PISO PARA USOS PESADOS (HEAVY DUTY, HD):** (A) asegura las puertas grandes en zonas de alta circulación. Use con puertas de una hoja o doble hoja. Presenta un diámetro de 4 pulg. (101 mm), una rueda montada en el piso completamente ajustable y una placa en forma de cuña.
- **8600-041 GUÍA DE PISO HD PARA PUERTAS ANCHAS:** proporciona mayor estabilidad para las puertas anchas. Consiste en una guía de piso para uso pesado (A) con una rueda adicional (B), para el borde delantero de puertas de una hoja de 96 pulgadas (2438 mm) de ancho o mayores.
- **8600-042 GUÍA DE PISO HD PARA SELLADO HERMÉTICO:** asegura un sellado óptimo de la junta en puertas de una hoja de congeladores y muelles. Incluye una guía de piso para uso pesado (A), con una sola rueda y un retenedor de puerta en el borde delantero (C) para garantizar un sellado óptimo de la junta. El retenedor de la puerta consiste en un recibidor montado en la pared y una lengüeta montada en la puerta.
- **8000-180 GUÍA MONTADA EN LA PARED:** elimina todos los obstáculos del piso, proporciona estabilidad y dirección a la puerta. El riel de aluminio extruido montado en la pared guía firmemente a la puerta para un manejo suave (D). Incluye un soporte de puerta con rueda y un retenedor de puerta en el borde delantero. Recomendada para todas las puertas de doble hoja y para los lugares con pisos desnivelados. Especifique el ancho de la puerta cuando haga el pedido.

KITS DE JUNTAS PARA SISTEMAS DOORWARE® 8600

Los kits de juntas se suministran listos para recortar y montar en sus puertas. El material es de vinilo flexible y elástico, probado según la norma ASTM E4257. Las bandas retenedoras de la junta de la parte superior y los lados de la puerta son de PVC rígido, de baja conductividad, para minimizar la condensación.

Las juntas estándar mantienen el sellado más firme. Las juntas con esquinas redondeadas reducen la fuerza necesaria para la apertura y el cierre.

- **KIT DE JUNTAS ESTÁNDAR PARA REFRIGERADOR/USO INDUSTRIAL:** consiste en una junta de barrido de bulbo grande, dos retenedores de juntas verticales y uno horizontal de PVC rígido para minimizar la condensación, y una junta para sellar la parte superior y los lados de la puerta.
- **KIT DE JUNTAS ESTÁNDAR PARA CONGELADOR:** incluye una junta de barrido doble para el piso, con un canal retenedor en "U" de aluminio para alojar el calentador, y una junta de bulbo con retenedor para la parte superior y los lados de la puerta.
- **KIT DE JUNTAS REDONDEADAS PARA REFRIGERADOR/USO INDUSTRIAL:** incluye un canal para la junta con esquinas redondeadas premoldeadas, material de junta y junta de barrido.
- **KIT DE JUNTAS REDONDEADAS PARA CONGELADOR:** incluye un canal para la junta con esquinas redondeadas, material de junta, junta de barrido doble para alojar el calentador y canales de aluminio para el calentador con cubiertas. (No se incluyen los cables del calentador eléctrico. Consulte la disponibilidad).



Junta estándar para refrigerador



Junta redondeada para refrigerador



Junta estándar para congelador



Junta redondeada para congelador



BENEFICIOS DE LA UNIDAD IMPULSORA EZ 8600

- Instalación y mantenimiento rápidos y sencillos. El motor de engranajes compacto, de alto torque, y el módulo de control ocupan menos espacio y se montan rápidamente.
- La detección automática de fuerza protege a la puerta y al operador. Detección automática del recorrido de la puerta: sin interruptor de límite necesario.
- Retardo de tiempo ajustable para el cierre automático de la puerta con el fin de ahorrar energía.
- El motor de aluminio liviano no requiere mantenimiento.
- Botones de ABRIR, CERRAR y DETENER montados en el panel.
- Conexión de voltaje universal.

8600 ACCIONAMIENTO ELÉCTRICO DOORWARE® EZ

SISTEMA COMPLETO

Las unidades innovadoras para el accionamiento de puertas, de montaje sencillo, son su mejor opción para una instalación fácil y un funcionamiento suave. Kason provee el sistema completo. Tan solo suministre energía.

CARACTERÍSTICAS

- Motor: Motor paso a paso de torque alto, CC.
- La velocidad de apertura se ajusta hasta en 36 pulgadas por segundo.
- Calibración automática o manual del tamaño de la puerta.
- 7 entradas programables para los sensores de lazo, sensores ultrasónicos, control de radio y más.
- El tiempo de retardo ajustable vuelve a cerrar automáticamente la puerta luego del tiempo seleccionado.
- La opción "puerta-hombre" abre la puerta solo 3 pies y se vuelve a cerrar.
- 24 V CA para energizar los accesorios.
- Protección contra sobrecarga electrónica; no se requiere ningún embrague mecánico.
- Contador de ciclos.
- Aberturas desde 3 pies (36 pulg.) a 16 pies (192 pulgadas)

ESPECIFICACIONES

Sistema eléctrico:
Voltaje: 115, 208, 230, 460, 575 V CA
solo 60 Hz
(Opcional 50 Hz)

Clasificación NEMA:
Motor NEMA 4
Controlador: NEMA 1
(Opcional: NEMA 4)

UL- Con certificado ULC

Ambiente:
-20 °C a +50 °C

Torques de salida:
Hasta 400 pulg.-lb
RPM: 200 máx.



KIT DE COMPONENTES ELÉCTRICOS ESTÁNDAR

Incluye un mecanismo de desconexión de cadena para el accionamiento manual durante los cortes de energía eléctrica, una rueda de guía y componentes para la instalación de la unidad impulsora.



8600 ACCESORIOS

■ KITS PARA CIERRE CON CANDADO:

disponibles para puertas de una y dos hojas. Los componentes para cierre con candado admiten candados con arco de 5/16 pulg. de diámetro y presentan una liberación interior de seguridad. (El candado no está incluido).

- **PALANCA INTERIOR:** ayuda a abrir las puertas grandes de una hoja desde el interior.



Kit para cierre con candado para una hoja



Palanca interior

8600 ACCESORIOS ELÉCTRICOS EZ

■ SENSOR DE BORDE DE SEGURIDAD

El dispositivo de detección, que se activa por contacto, le envía la señal a la unidad impulsora para detenerse e invertir el motor. La característica a prueba de fallos detiene el motor si se daña el borde de seguridad. (Los ingenieros de Kason recomiendan usar dispositivos de detección de borde o fotoeléctricos en todas las puertas corredizas motorizadas).



Sensor de borde

■ ESTACIÓN DE CONTROL WEATHERTITE DE TRES BOTONES

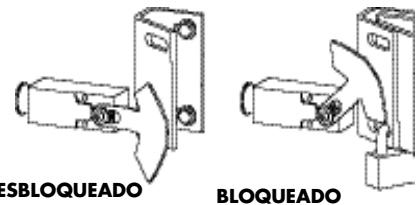
Estación de control con botones resistentes a la intemperie para usar en ambientes fríos y húmedos. Equipada con botones de control de ABRIR, CERRAR y DETENER en un gabinete de aluminio NEMA 4. Se puede usar conjuntamente con la estación estándar suministrada.



Controles de cordón y Weatherite

■ INTERRUPTORES DE CORDÓN (CORDÓN PARA JALAR)

Los interruptores se montan dentro y fuera de la puerta. Los cordones para jalar le ofrecen un accionamiento sencillo a los conductores de vehículos que transportan materiales. Los interruptores se alojan en gabinetes de aluminio resistentes a la humedad; los cordones para jalar y las manijas son de materiales de alta visibilidad, que no se descomponen.



DESBLOQUEADO

BLOQUEADO

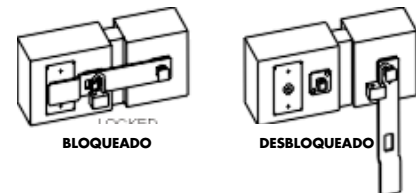
■ KITS DE INTERRUPTORES DE CANDADO

Desactiva la energía cuando la puerta está cerrada con candado. Disponible para sistemas de una y dos hojas.

■ CARACTERÍSTICA DE SEGURIDAD

Incluye un interruptor de seguridad para evitar que el motor funcione cuando la puerta no está enganchada a la cadena, disminuyendo las llamadas de mantenimiento.

Interruptor de candado para una hoja



BLOQUEADO

DESBLOQUEADO

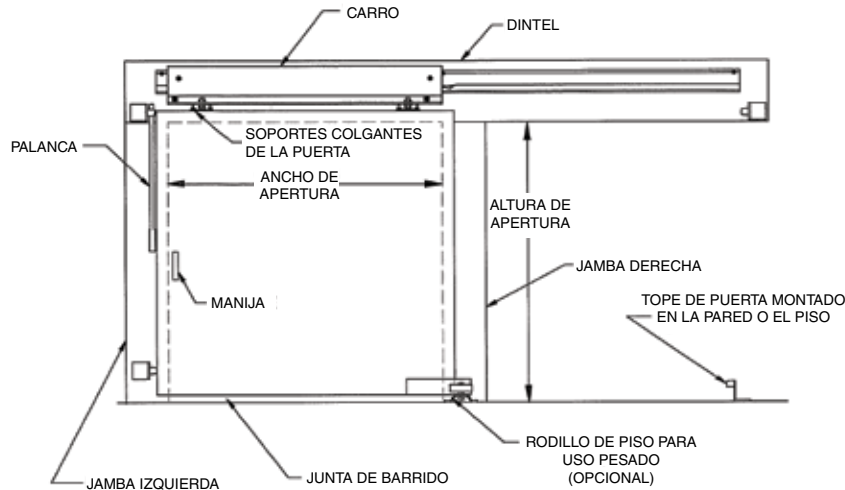
■ OTROS ACCESORIOS ELÉCTRICOS POPULARES

- Interruptor de cordón con calentador
- Controles remotos de radio
- Controles fotoeléctricos
- Detectores de vehículo tipo lazo
- Modificación para detención a la mitad para unidad impulsora estándar (Instalación de fábrica necesaria).
- Módulo de cierre con medición de tiempo para unidad impulsora estándar.
- Sensor de movimiento

Interruptor de candado para doble hoja

Para más información sobre estos y otros accesorios eléctricos, consulte a su representante de Kason.

GUÍA DE SELECCIÓN PARA SISTEMAS DE UNA HOJA 8600



PARA PEDIR EL SISTEMA MANUAL DE UN HOJA 8600, SELECCIONE:

1. Ancho del sistema de pista
2. Guía inferior
3. Kit de sello
4. Accesorios opcionales

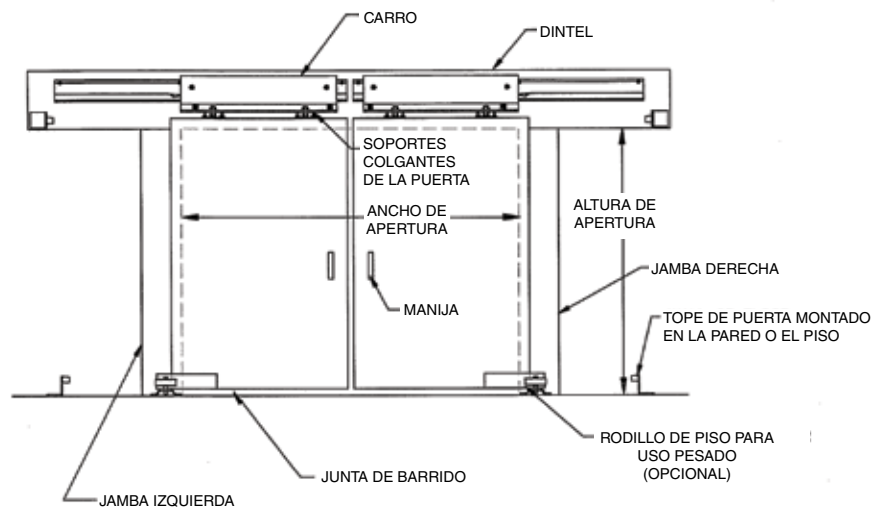
PARA PEDIR EL SISTEMA MOTORIZADO DE UNA HOJA 8600, SELECCIONE:

1. Ancho del sistema de pista
2. Guía inferior
3. Kit de sello
4. Accesorios opcionales
5. Unidad impulsora
6. Kit de componentes eléctricos para el sistema de una hoja
7. Controles eléctricos opcionales

EL SISTEMA DE PUERTA DE UNA HOJA INCLUYE:

- Riel para el ancho de puerta seleccionado
- Pista y rampas previamente cortadas
- Carro preensamblado
- Conjunto de soportes colgantes (2)
- Topes de puerta (4)
- Jaladera exterior
- Palanca exterior
- Manija interior de empujar embutida

GUÍA DE SELECCIÓN DE SISTEMAS DE DOBLE HOJA 8600



PARA PEDIR EL SISTEMA MANUAL DE DOBLE HOJA 8600, SELECCIONE:

1. Ancho del sistema de pista
2. Guía inferior
3. Kit de sello
4. Accesorios opcionales

PARA PEDIR EL SISTEMA MOTORIZADO DE DOBLE HOJA 8600, SELECCIONE:

1. Ancho del sistema de pista
2. Guía inferior
3. Kit de sello
4. Accesorios opcionales
5. Unidad impulsora
6. Kit de componentes eléctricos para el sistema de doble hoja
7. Controles eléctricos opcionales

EL SISTEMA DE PUERTA DE DOBLE HOJA INCLUYE:

- Riel para el ancho de puerta seleccionado
- Pista y rampas previamente cortadas
- Carros preensamblados (2)
- Conjunto de soportes colgantes (4)
- Topes de puerta (4)
- Jaladera exterior (2)
- Manija interior de empujar embutida