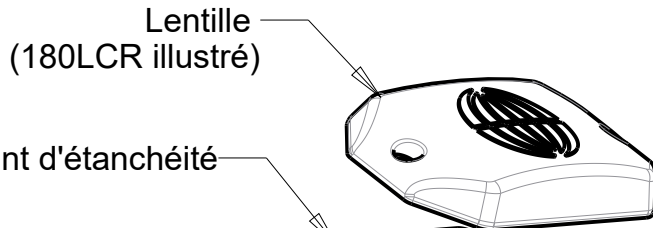
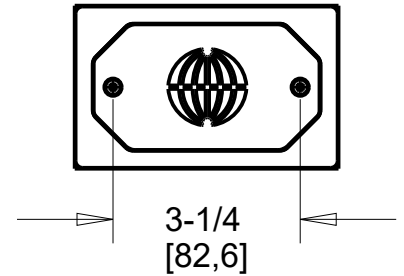
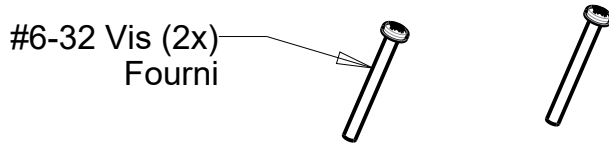


# KASON INDUSTRIES INC.

## 1807LCR & 1807LWR INSTRUCTIONS



### CARACTÉRISTIQUES:

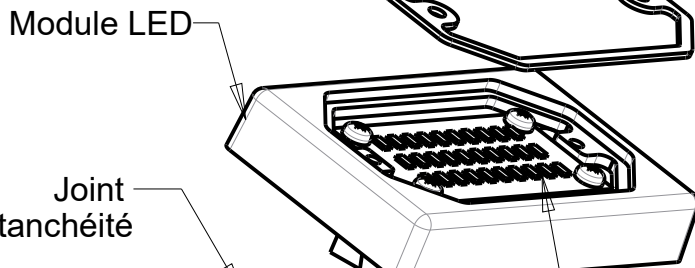
VOLTS: 120 VAC, 0.09 A

WATT: 11 W

FRÉQUENCE: 60 Hz

PF: > .9

ENVIRONNEMENT: ENDROIT HUMIDE  
-40° F [-40° C] to 104° F [40° C]



Ne touchez pas à  
LED avec les doigts

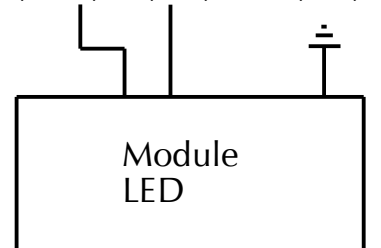
LES FILS D'ALIMENTATION  
90° C MIN

**IMPORTANT :** OUVERTURE DE CONDUIT JOINT SILICONE AUTOUR DES FILS, DES JOINTS ET DES BOUCHONS. NE PAS ARRÊTER L'HUMIDITÉ ANNULERA LA GARANTIE

### Schéma de câblage

Non-Dimmable,  
Motion détecteur approuvé

N L GND  
Neutral (Blanc) Line (Noir) Ground (Vert)



### AVERTISSEMENTS ET MISES EN GARDE:

- L'installation faite par un electricien doit etre conforme avec les Codes nationaux d'electricite. Le fabricant n'assume aucune responsabilite pur une mauvaise installation ou utilisation de ce luminaire.
- Eteignez toute l'electricite avant l'installation et l'entretien.
- Ce <<LUMINAIRE DOIT ETRE MIS A LA TERRE>>.
- AUCINE PIECE NE PEUT ETRE REPAREE.

MODEL#	DESCRIPTION
11807LCR000	LED Reach-In Luminaire 120v 11w 4000K Plat
11807LWR000	LED Reach-In Luminaire 120v 11w 4000K Incliné

Pour plus d'information, contactez votre representant KASON local au (800)-93-KASON